



**te3s**

akce

**SŠ uměleckoprůmyslová Ústí nad Orlicí  
Ústí nad Orlicí - areál Perla**

17. listopadu, 562 01 Ústí nad Orlicí

řešené území

k.ú. Ústí nad Orlicí [775274]  
parc. č. 3191/1, 3191/2, 3170

generální projektant

**Te3s studio s.r.o.**  
Příčná 1892/4  
110 00 Praha 1 Nové město  
IČ: 109 51 172

investor

**Pardubický kraj**  
Komenského náměstí 125  
532 11 Pardubice

HIP

Ing. arch. Zdeněk Ševčík  
+420 739 667 706  
sevcik@te3s.cz

autor architektonického návrhu

SVIŽN s.r.o.  
Ing. arch. Marta Ševčíková

zodpovědný projektant

Ing. arch. Marta Ševčíková  
ČKA 04407

zpracoval

Ing. arch. Simona Machalová  
Ing. arch. Marta Ševčíková

stupeň

**DPS**  
Dokumentace pro provádění stavby

část

**D.1**  
Projekt vnitřního vybavení - volný interiér

příloha

**D.1.b**  
Kniha prvků - dodávka nábytku I

datum vydání

06/2025

číslo revize

R-00

číslo pare

KNIHA PRVKŮ - DODÁVKA NÁBYTKU I

- 1| Seznam prvků - NOVÝ NÁBYTEK
- 2| Specifikace prvků - TEXTOVÁ ČÁST - NOVÝ NÁBYTEK
- 3| Specifikace prvků - NOVÝ NÁBYTEK
- 4| Obrazová příloha - NOVÝ NÁBYTEK
- 5| Soupis prvků po místnostech - NOVÝ NÁBYTEK

SEZNAM PRVKŮ - NOVÝ NÁBYTEK

**PRVKY VNITŘNÍHO VYBAVENÍ - SEZNAM PRVKŮ - NOVÉ**  
 SŠ uměleckoprůmyslová v Ústí nad Orlicí - areál Perla

D.1.b

KATEGORIZAČNÍ ČÍSLO	NÁZEV PRVKU	MNOŽSTVÍ
001	Židle kancelářská	33
002	Židle učebna	267
003	Konferenční židle	21
004	Konferenční židle	22
005	Katedra učebna	2
006	Stůl grafické studio	4
007	Katedra učebna	4
008	Stůl učebna	57
009	Stůl kancelářský	20
010	Stůl konzultační místnost	3
011	Stůl učebna 2.06	16
012	Katedra PC učebna	3
013	Stůl PC učebna	48
014	Stůl učebna	30
015	Stůl učebna atyp 1.13	1
016	Stůl učebna atyp 1.13	1
017	Mobilní navalovací stůl	1
018	Mobilní navalovací stůl	2
019	Pracovní stůl 2.04	1
020	Pracovní stůl 1.17	1
021	Pracovní stůl atyp 1.17	1
022	Pracovní stůl 1.18	1
023	Pracovní stůl 1.18	1
024	Pracovní stůl 1.18	4
025	Manipulační stůl 1.17	1
026	Pracovní stůl 1.26	1
027	Pracovní stůl atyp 1.26	1
028	Pracovní stůl 1.29	1
029	Pracovní stůl 1.29	1
030	Recepční stůl	1
031	Stůl učebna atyp 2.06	4
032	Stůl učebna atyp 2.08	1
033	Stůl sádrovna 2.17	1
034	Stůl učebna atyp 2.17	1
035	Stůl učebna 2.18	2
036	Stůl učebna atyp 2.18	1
037	Studentský stůl hala 2.01	12
038	Kancelářský stůl L	1
039	Konferenční stůl 3.09	1
040	Konferenční stůl zasedací místnost	3
041	Stůl učebna atyp 3.04	1
042	Skříň kancelářská	18

**PRVKY VNITŘNÍHO VYBAVENÍ - SEZNAM PRVKŮ - NOVÉ**  
 SŠ uměleckoprůmyslová v Ústí nad Orlicí - areál Perla

D.1.b

KATEGORIZAČNÍ ČÍSLO	NÁZEV PRVKU	MNOŽSTVÍ
043	Skříň na chemikálie	3
044	Vestavěná skříň pod schody	1
045	Šatní skříňky	2
046	Šatní skříňky	4
047	Šatní skříňky	1
048	Šatní skříňky	1
049	Šatní skříňky	1
050	Šatní skříňky	2
051	Šatní skříňky	2
052	Úložný prostor	1
053	Úložný prostor	1
054	Úložný prostor	1
055	Uzamykatelná skříň	6
056	Výkresová skříň	3
057	Skříň kancelářská	2
058	Skříň kancelářská	1
059	Uzamykatelná skříň	7
060	Skříň kancelářská	1
061	Knihovna 1.06	1
071	Knihovna	2
076	Stojan na oblečení	18
079	Police kancelářská	18
080	Police učebna	2
081	Police fotokomora	1
082	Police fotokomora	1
083	Police fotokomora	1
084	Deska fotokomora	1
085	Police	1
086	Kontejner kancelářský	31
087	Nástěnný věšák	3
088	Praktikábl	5
089	Tabule	6
090	Koš učebna	60
091	Koš tříděný vnitřní	15
092	Odpadkový koš venkovní	1
093	Plastový kontejner	1
094	Fotografické pozadí	2
095	Skříň na sušák sít	1
096	Držák sít	1
104	Stůl kancelářský	8
105	Koš kancelářský	3
106	Skříňka kancelářská nízká	4

**PRVKY VNITŘNÍHO VYBAVENÍ - SEZNAM PRVKŮ - NOVÉ**  
 SŠ uměleckoprůmyslová v Ústí nad Orlicí - areál Perla

D.1.b

KATEGORIZAČNÍ ČÍSLO	NÁZEV PRVKU	MNOŽSTVÍ
107	Věšák s policí	2
108	Skříň kancelářská	1
109	Stůl kulatý 3.01	1
110	Studentský stůl nízký hala 2.01	3
111	Sedačka 3-sedák hala 2.01	2
112	Stůl hlubotisk 1.14	1
113	Odkládací stolek kulatý	45
116	Policový stůl 2.04	4
117	Police kreslárna	3
118	Police průmyslový design	3
119	Shrnovací plátno	2
120	Tabule	3
121	Stůl učebna 1.05	16
122	Židle hala	12
123	Stůl učebna	16
124	Stůl dílna 2.20	1
125	Stůl dílna 2.20	1
127	Vozík	2
128	Výstavní panel	10
129	Výstavní panel	20
130	Závěsný systém	1
131	Shrnovací plátno	1
135	Plastový kontejner	1
136	Plastový kontejner	1

SPECIFIKACE PRVKŮ - TEXTOVÁ ČÁST - NOVÝ NÁBYTEK

Celý provoz školy je určen k praktickým ateliérovým výukám, kmenové učebny žáci navštěvují na druhém objektu školy. Budovu budou žáci navštěvovat dle svého aktuálního rozvrhu, s možností zpracovávání svých prací v ateliérech i po vyučování (dle dohody s vyučujícím).

Interiér SŠ uměleckoprůmyslové má jednoduchý architektonický koncept, který se prolne celou školou. Důraz byl kladen na velkorysý a otevřený, multifunkční prostory, které jsou funkční. Velká okna s antracínovými rámy přinášejí do prostoru množství světla. Antracitová barva se prolne i do vnitřních dveří, které jsou po vnějším prstenci 1.NP i 2.NP a v celé ploše 3.NP, vyjma hygienického zázemí. Dveře v centrální části 1.NP a obecně u hygienického zázemí jsou uvažované bílé, sjednocené s šatními skříňkami a budou doplněny vhodně zvolenou barevnou grafikou (hygienické zázemí a další). Vstupní hala přízemní části a 2.NP je v prostoru galerie doplněna vertikálním dřevěným obkladem, který dodá prostoru přirozenost.

Nábytek je uzpůsoben stylu výuky, takže je možné ho libovolně přesouvat, stohovat a přizpůsobovat aktuálním požadavkům. Snahou bylo vytvořit prostředí maximálně multifunkční a snadno kombinovatelné. I proto je v celé škole jednotný nábytkový design, který tuto flexibilitu umožňuje. Použité materiály byly voleny s ohledem na odolnost a dlouhodobou použitelnost.

Barevnost vychází z jednotného neutrálního designu, který operuje se 3 základními odstíny, jako je bílá, šedá a antracitová, které vhodně doplní barevná školní grafika v rámci studentských prací.

RAL 9010 - bílá  
RAL 9006 - šedá  
RAL 7016 - antracitová šedá

Informační systém je vytvořen na míru tak, aby korespondoval s charakterem školy.

Skříňový nábytek, který je navržen z LTD bude navržen z barvy bílá perlička. Půdy a dna naložené přes boky, spoje kolíkové – lepené, hrany ABS 1 mm. Dveře naložené přes boky, půdu a dno. Záda - sololak v drážce, standard – bílý. Policové podpěrky s trnem, vrtání korpusů po 32 mm, min. 5 otvorů pro polici. Závěsy včetně tlumeného zavírání. Sokl rektifikovatelný, olepený ABS 1 mm. Všechny hrany olepeny airTec technologií.

Stoly jsou navrženy převážně ze 2 materiálů, a to LTD desky tl. 19 mm v barvě bílá perlička a kompaktní desky tl. 12 mm s bílým jádrem v barvě bílá. Všechny stoly uvažují s kovovou podnoží 30×30 mm v barvě RAL 9010 (bílá). V návrhu je důležité sjednotit materiály stolních desek po místnostech a nekombinovat více druhů materiálu v jedné učebně.

Dokumentace Nábytek I je soubor vybavení (typových a atypických), který doplňuje projektovou dokumentaci pro vybavení SŠ Umprum Ústí nad Orlicí. Členění je zvoleno na základě požadavku investora. Výkresová část zahrnuje kompletní vybavení školy, pro zobrazení návazností na další části interiéru.

Pro vybrané výrobky platí, že:

- 1) Před výrobou / dodáním budou veškeré rozměry ověřeny na stavbě a odsouhlaseny uživatelem.
- 2) Před výrobou bude dodána k atypickým prvkům výrobní PD a k typovým prvkům technický list pro odsouhlasení AD a uživatele.
- 3) Součástí je dodávka, montáž i likvidace obalů.
- 4) Maximální přípustná odchylka rozměrů je 10% (pokud je uvedeno min. nebo max., je to nepřekročitelné).

SPECIFIKACE PRVKŮ - NOVÝ NÁBYTEK

# PRVKY VNITŘNÍHO VYBAVENÍ - SPECIFIKACE PRVKŮ - NOVÉ

SŠ uměleckopřmyslová v Ústí nad Orlicí - areál Perla

D.1.b

KATEGORIZAČNÍ ČÍSLO	001
NÁZEV PRVKU	Židle kancelářská
DRUH VYBAVENÍ	typový výrobek
OBEČNÁ SPECIFIKACE	<p>Židle kancelářská v bílém provedení včetně výškově nastavitelných područek v bílé barvě. Mechanika židle obsahuje: závislé naklápění sedáku a opěraku, zajištění min. ve 4 polohách, nastavení odporu naklápění opěraku, antišokový systém zabraňující samovolnému navrácení opěraku při odjištění funkce naklápění. Vzdušné opěradlo potažené sítí je v bederní části vyztužené regulovatelnou bederní opěrkou vše v bílé barvě. Židle obsahuje hliníkový leštěný kříž s min Ø 700 mm s kolečky na tvrdý povrch Ø 65 mm, chromový píst. Minimální nosnost 150 kg. Minimální velikosti sezení: Celková výška 108-119 cm, šířka sedáku 49- 51 cm, výška sedáku 46-57 cm. Čalouněný potahovou látkou ve světle šedé barvě. Minimální parametry textilie: Složení: vrchní vrstva 100% vinyl, spodní vrstva 100% polyester. Gramáž: min. 685 g/m2 ± 5%. Odolnost vůči prodření: 300 000 cyklů (EN ISO 12947:1999 -2). Odolnost vůči ohni: EU EN 1021 Part 1 &amp; 2. Stálost na světle: 5 (EN ISO 105-B02). Stálost při tření: za vlhka 5, za sucha 5 (EN ISO 105-X12) Speciální povrchová úprava odolává bakteriím, virům a plísním, které mohou způsobovat zápach a ohrožovat zdraví. Dále je odolná proti tělním tekutinám a olejům. Pozn.: dekor textilie bude vzorkován s architektem dle vzorníku dodavatele.</p>
MNOŽSTVÍ	33
OBRÁZKOVÁ PŘÍLOHA	001
KATEGORIZAČNÍ ČÍSLO	002
NÁZEV PRVKU	Židle učebna
DRUH VYBAVENÍ	typový výrobek
OBEČNÁ SPECIFIKACE	<p>Rám židle z ocelových trubkových tyčí, které tvoří 4 nohy. Průřez tyčí je kruhový. Rám je pevný s dlouhou životností a dobrou kvalitou materiálu i zpracování. Židle je dodána již sestavená. Neobsahuje několik kusů ke smontování, ale je vyrobená v jednom kuse od výrobce. Neobsahuje šroubované spoje. Sedák i opěrák jsou vyrobeny z více vrstev lisované překližky (možná je i varianta s laminátovou úpravou překližky). Židle je vhodná pro vysokozátěžové provozy typu škola, veřejná místa jako jsou čekárny, kanceláře nebo provozy, kde se předpokládá časté střídání osob. Židle je stohovatelná. Minimální nosnost 120 kg. Barevná varianta ocelové konstrukce i překližky je v černé barvě. Pozn.: barva překližky bude vzorkována s architektem dle vzorníku dodavatele.</p>
MNOŽSTVÍ	267
OBRÁZKOVÁ PŘÍLOHA	002
KATEGORIZAČNÍ ČÍSLO	003
NÁZEV PRVKU	Konferenční židle
DRUH VYBAVENÍ	typový výrobek
OBEČNÁ SPECIFIKACE	<p>Rám židle z ocelových trubkových tyčí, které tvoří 4 nohy. Průřez tyčí je kruhový. Rám je pevný s dlouhou životností a dobrou kvalitou materiálu i zpracování. Židle je dodána již sestavená. Neobsahuje několik kusů ke smontování, ale je vyrobená v jednom kuse od výrobce. Neobsahuje šroubované spoje. Sedák i opěrák jsou vyrobeny z více vrstev lisované překližky (možná je i varianta s laminátovou úpravou překližky). Židle je vhodná pro vysokozátěžové provozy typu škola, veřejná místa jako jsou čekárny, kanceláře nebo provozy, kde se předpokládá časté střídání osob. Židle je stohovatelná. Minimální nosnost 120 kg. Barevná varianta ocelové konstrukce i překližky je v černé barvě. Pozn.: barva překližky bude vzorkována s architektem dle vzorníku dodavatele.</p>
MNOŽSTVÍ	21
OBRÁZKOVÁ PŘÍLOHA	003

Poznámka: Vzorek povrchové úpravy včetně barevností bude předložen k odsouhlasení před výrobou (dodáním výrobku).

# PRVKY VNITŘNÍHO VYBAVENÍ - SPECIFIKACE PRVKŮ - NOVÉ

SŠ uměleckoprůmyslová v Ústí nad Orlicí - areál Perla

D.1.b

KATEGORIZAČNÍ ČÍSLO	004		005
NÁZEV PRVKU	Konferenční židle		Katedra učebna
DRUH VYBAVENÍ	typový výrobek		truhlářský výrobek
OBECNÁ SPECIFIKACE	Židle včetně otevřených područek, čalouněný skořepinový sedák a tvarovaný čalouněný opěrák v jednom kuse, podnož sezení - čtyři kovové nohy v dekoru bílé barvy, RAL 9010. Barva čalounění světle šedá. Stohovatelnost min. po 6 ks. Minimální velikost sezení: celková výška 79 cm, minimální šíře sedáku 49 cm, hloubka židle 50 cm. Minimální parametry textilie: složení: vrchní vrstva 100 % vinyl, spodní vrstva 100 % polyester. Gramáž: 685 g/m² ± 5%. Odolnost vůči prodření: 300 000 cyklů (EN ISO 12947:1999 -2). Odolnost vůči ohni: EU EN 1021 Part 1 & 2. Stálost na světle: 5 (EN ISO 105-B02). Stálost při tření: za vlhka 5, za sucha 5 (EN ISO 105–X12). Speciální povrchová úprava odolává bakteriím, virům a plísním, které mohou způsobovat zápach a ohrožovat zdraví. Dále je odolná proti tělním tekutinám a olejům. Pozn.: dekor textilie a barva skořepiny bude vzorkován s architektem dle vzorníku dodavatele.		Katedra učitele o velikosti š950 x h600 x v750 mm. Podnož 30x30 mm, rám 40x20 mm, RAL 9010, pracovní deska LTD 19 mm, bílá perlička, rektifikační nohy s kluzáky. Na jedné straně háček na tašky, RAL 9010. Přední čelo stolu - bude vložena krycí deska z laminované dřevotřísky min. tl. 18mm, olepená 0,5 mm ABS hranou - čelo bude zasahovat min. do 2/3 z přední strany, barva bílá perlička. Do pracovní desky stolu vložena průchodka kab. 80x80 mm s kartáčkem - provedení hliník, RAL 9010. Pozn.: umístění průchodek bude před výrobou odsouhlaseno s uživatelem.
MNOŽSTVÍ	22		2
OBRÁZKOVÁ PŘÍLOHA	004		005
KATEGORIZAČNÍ ČÍSLO	006	007	008
NÁZEV PRVKU	Stůl grafické studio	Katedra učebna	Stůl učebna
DRUH VYBAVENÍ	truhlářský výrobek	truhlářský výrobek	truhlářský výrobek
OBECNÁ SPECIFIKACE	Stůl o velikosti š1600 x h650 x v750 mm. Podnož 30x30 mm, rám 40x20 mm i ve středu stolu, RAL 9010, pracovní deska kompakt s bílým jádrem 12 mm, barva bílá, rektifikační nohy s kluzáky. Do pracovní desky bude vyfrézovaná a vložena hliníková průchodka s dorazovou gumičkou ve víku - po delší straně, v počtu 2 ze 4. Velikost průchodky 100x240 mm - provedení hliník, RAL 9010. Pozn.: umístění průchodek bude před výrobou odsouhlaseno s uživatelem.	Katedra učitele o velikosti š950 x h600 x v750 mm. Podnož 30x30 mm, rám 40x20 mm, RAL 9010, pracovní deska kompakt s bílým jádrem 12 mm, barva bílá, rektifikační nohy s kluzáky. Na jedné straně háček na tašky, RAL 9010. Přední čelo stolu - bude vložena krycí deska z kompaktu s bílým jádrem tl. 12 mm - čelo bude zasahovat min do 2/3 z přední strany, barva bílá. Do desky bude vyfrézovaná a vložena hliníková průchodka s dorazovou gumičkou ve víku, vel. průchodky 80x80 mm - provedení hliník, RAL 9010. Pozn.: umístění průchodek bude před výrobou odsouhlaseno s uživatelem.	Stůl o velikost š1000 x h685 x v750 mm. Podnož 30x30 mm, rám 40x20 mm, RAL 9010, pracovní deska LTD 19 mm, bílá perlička, rektifikační nohy s kluzáky. Stohovatelnost po 6 kusech. Do pracovní desky stolu vložena průchodka kab. 80x80 mm s kartáčkem - provedení hliník, RAL 9010, v počtu 20 ks z 57. Pozn.: umístění průchodek bude před výrobou odsouhlaseno s uživatelem.
MNOŽSTVÍ	4	4	57
OBRÁZKOVÁ PŘÍLOHA	006	007	008
KATEGORIZAČNÍ ČÍSLO	009	010	011
NÁZEV PRVKU	Stůl kancelářský	Stůl konzultační místnost	Stůl učebna 2.06
DRUH VYBAVENÍ	truhlářský výrobek	truhlářský výrobek	truhlářský výrobek
OBECNÁ SPECIFIKACE	Stůl kancelářský o velikosti š1600 x h685 x v750 mm. Podnož 30x30 mm, rám 40x20 mm, RAL 9010, pracovní deska LTD 19 mm, bílá perlička, rektifikační nohy s kluzáky. Do pracovní desky stolu vložena průchodka kab. 80x80 mm s kartáčkem - provedení hliník, RAL 9010. Pozn.: umístění průchodek bude před výrobou odsouhlaseno s uživatelem.	Stůl o velikosti š1800 x h800 x v750 mm. Podnož 30x30 mm, rám 40x20 mm, RAL 9010, pracovní deska LTD 19 mm, bílá perlička, rektifikační nohy s kluzáky. Do středu pracovní desky bude vložena průchodka kabeláže oboustranná 135x320x26 mm - provedení hliník, RAL 9010. Pozn.: umístění průchodek bude před výrobou odsouhlaseno s uživatelem.	Stůl o velikosti š1370 x h685 x v750 mm. Podnož 30x30 mm, rám 40x20 mm, RAL 9010, pracovní deska LTD 19 mm, bílá perlička, rektifikační nohy s kluzáky. Na jedné straně háček na tašky, RAL 9010.
MNOŽSTVÍ	20	3	16
OBRÁZKOVÁ PŘÍLOHA	009	010	011

Poznámka: Vzorek povrchové úpravy včetně barevností bude předložen k odsouhlasení před výrobou (dodáním výrobku).

# PRVKY VNITŘNÍHO VYBAVENÍ - SPECIFIKACE PRVKŮ - NOVÉ

SŠ uměleckoprůmyslová v Ústí nad Orlicí - areál Perla

D.1.b

KATEGORIZAČNÍ ČÍSLO	012	013
NÁZEV PRVKU	Katedra PC učebna	Stůl PC učebna
DRUH VYBAVENÍ	truhlářský výrobek	truhlářský výrobek
OBEČNÁ SPECIFIKACE	<p>Katedra o velikosti š1100 x h600 x v750 mm. Podnož 30x30 mm, rám 40x20 mm, RAL 9010, pracovní deska LTD 19 mm, bílá perlička, rektifikační nohy s kluzáky. Na jedné straně háček, RAL 9010. Přední čelo stolu - bude vložena krycí deska z laminované dřevotřísky min. tl 18 mm, olepená 0,5 mm ABS hranou - čelo bude zasahovat min. do 2/3 z přední strany. Do desky stolu vložena průchodka kab. 80 x 80 mm s kartáčkem - provedení hliník, RAL 9010. Pozn.: umístění průchodek bude před výrobou odsouhlaseno s uživatelem.</p>	<p>Stůl pro 1 studenta o velikosti š1100 x h700 x v750mm. Standardní minimální použité materiály: ocelové profily ovál 80x25x2 mm, D 55x35x2 mm, hranol 30x30x2 mm, deska oboustranně laminovaná dřevotřísková deska tl. 22 mm s ABS hranou 2 mm, lepenou voděodolným PUR lepidlem, prášková vypalovací barva s nanopasivací. Možnost kotvení stolu do podlahy. Ve stole v uzamykatelném výklopném kanále je možné umístit rozvody silno/slabo proudu a síť. Tyto rozvody je možné do kanálu zavést nohou stolu. Kanál a pracovní plocha mají mezi sebou mezeru, krytou gumou, kterou se dají kabely používané na stole minimalizovat. Kanál je vyroben z oboustranně laminované dřevotřískové desky o tloušťce 19 mm, ABS hrany o tloušťce min. 2 mm jsou lepeny voděodolným PUR lepidlem. Stůl je uzpůsobený k propojení více stolů do řady vedle sebe, tím je zajištěno snadné protahování kabelů. Na jedné straně stolu umístěn krytovaný box na PC toveru - přidělaný k levé noze stolu. Provedení laminovaných částí bílá perlička. Provedení kovové konstrukce RAL 9010. Rektifikační nohy s kluzáky proti poškrábání podlahy.</p>
MNOŽSTVÍ	3	48
OBRÁZKOVÁ PŘÍLOHA	012	013
KATEGORIZAČNÍ ČÍSLO	014	
NÁZEV PRVKU	Stůl učebna	
DRUH VYBAVENÍ	truhlářský výrobek	
OBEČNÁ SPECIFIKACE	<p>Stůl učebna o velikost š1280 x h640 x v750 mm. Podnož 30x30 mm, rám 40x20 mm i ve středu stolu, RAL 9010, pracovní deska kompakt s bílým jádrem tl. 12 mm, barva bílá, rektifikační nohy s kluzáky. Na jedné straně háček na tašky, RAL 9010. Do pracovní desky bude vyfrézovaná a vložena hliníková průchodka s dorazovou gumičkou ve víku - po delší straně - velikost průchodky 80x80 mm - provedení hliník, RAL 9010, v počtu 10 ks ze 30 navržených. Pozn.: umístění průchodek bude před výrobou odsouhlaseno s uživatelem.</p>	
MNOŽSTVÍ	30	
OBRÁZKOVÁ PŘÍLOHA	014	
KATEGORIZAČNÍ ČÍSLO	015	
NÁZEV PRVKU	Stůl učebna atyp 1.13	
DRUH VYBAVENÍ	truhlářský výrobek	
OBEČNÁ SPECIFIKACE	<p>Stůl s rozměry š5000 x h650 x v900 mm. Kovová konstrukce stolu vykrývajícím tvar písmene "O" - z jackelové konstrukce 40x20 mm s komaxitovou úpravou s vloženými zakrytovými deskami z laminované dřevotřísky tl. 18 mm, olepené 0,5 mm ABS hranou - desky vloženy do kovových konstrukcí chráněny ze všech čtyř stran. Konstrukce je propojena příčnicemi z jeklové konstrukce 40x20 mm s komaxitovanou úpravou. Stůl je dělen na pět segmentů, které jsou vzájemně prošroubovány, aby se vytvořil celistvý vzhled. Rozmístění v jednotlivých segmentech - 1x segment - volný (navazuje na vedlejší stůl) + 4x segmenty s vloženými skříňkami do kovové konstrukce stolu. Bude se vkládat: 6x skříňka s plnými uzamykatelnými dvířky o rozměrech: š505 x h600 x v845 mm (rozměry mohou být upraveny dle kovové konstrukce). Korpuse: z laminované dřevotřísky tl. 18 mm, olepené 0,5 mm ABS hranou. Plná uzamykatelná dvířka z laminované dřevotřísky tl. 18 mm, olepené 2 mm ABS hranou. Záda ze sololaku, panty vč. tlumení. Úchytky kovové min. rozteč 128 mm. Skříň ustavena na stavitelných kluzácích min. v. 40 mm, kryté soklovou lištou. Součástí skříně je jedna stavitelná police. 1ks skříňka s plnými uzamykatelnými dvířky určená pro osazení umyvadla o rozměrech: š1010 x h600 x v845 mm (rozměry mohou být upraveny dle kovové konstrukce). Korpuse: z laminované dřevotřísky tl. 18 mm, olepené 0,5 mm ABS hranou. Plná uzamykatelná dvířka z laminované dřevotřísky tl. 18 mm, olepené 2 mm ABS hranou. Záda ze sololaku, panty vč. tlumení. Úchytky kovové min. rozteč 128 mm. Skříň ustavena na stavitelných kluzácích min. v. 40 mm, kryté soklovou lištou. Pracovní deska s přípravou pro spodní usazení dřezu a horní osazení baterie a ramínka. Pracovní deska kompakt s bílým jádrem tl. 12 mm, barva bílá. Provedení: kovové konstrukce RAL 9010, laminované části bílá perlička, kompakt bílá barva.</p>	
MNOŽSTVÍ	1	
OBRÁZKOVÁ PŘÍLOHA	015	

Poznámka: Vzorek povrchové úpravy včetně barevností bude předložen k odsouhlasení před výrobou (dodáním výrobku).

# PRVKY VNITŘNÍHO VYBAVENÍ - SPECIFIKACE PRVKŮ - NOVÉ

SŠ uměleckoprůmyslová v Ústí nad Orlicí - areál Perla

D.1.b

KATEGORIZAČNÍ ČÍSLO	016		
NÁZEV PRVKU	Stůl učebna atyp 1.13		
DRUH VYBAVENÍ	truhlářský výrobek		
OBEČNÁ SPECIFIKACE	<p>Stůl s rozměry š4100 x h650 x v900 mm. Kovová konstrukce stolu vykrývající tvar písmene "O" - z jackelové konstrukce 40x20 mm s komaxitovou úpravou s vloženými zákrytovými deskami z laminované dřevotřísky tl. 18 mm, olepené 0,5 mm ABS hranou - desky vloženy do kovových konstrukcí chráněny ze všech čtyř stran. Konstrukce je propojena příčnicemi z jeklové konstrukce 40x20 mm s komaxitovanou úpravou. Stůl je dělen na pět segmentů, které jsou vzájemně prošroubovány, aby se vytvořil celistvý vzhled. 3x segment - volný s jednou odkládací policí (policie z laminované dřevotřísky tl. 18 mm, olepena 2 mm ABS hranou, podepřena kovovou jeklovou příčnicí 40x20 mm s komaxitovanou úpravou, 2x segmenty s vloženými skříňkami do kovové konstrukce stolu. Bude se vkládat: 2x skříňka s plnými uzamykatelnými dvířky o rozměrech: š505 x h600 x v845 mm (rozměry mohou být upraveny dle kovové konstrukce). Korpus: z laminované dřevotřísky tl. 18 mm, olepené 0,5 mm ABS hranou. Plná uzamykatelná dvířka z laminované dřevotřísky tl. 18 mm, olepené 2 mm ABS hranou. Žáda ze sololaku, panty vč. tlumení. Úchytka kovová min. rozteč 128 mm. Skříň ustavena na stavitelných kluzácích min. v. 40 mm, kryté soklovou lištou. Součástí skříně je jedna stavitelná police. Pracovní deska kompak s bílým jádrem tl. 12 mm, barva bílá. Provedení: kovové konstrukce RAL 9010, laminované části bílá perlička.</p>		
MNOŽSTVÍ	1		
OBRÁZKOVÁ PŘÍLOHA	016		
KATEGORIZAČNÍ ČÍSLO	017	018	019
NÁZEV PRVKU	Mobilní navalovací stůl	Mobilní navalovací stůl	Pracovní stůl 2.04
DRUH VYBAVENÍ	truhlářský výrobek	truhlářský výrobek	truhlářský výrobek
OBEČNÁ SPECIFIKACE	<p>Stůl o velikosti š1500 x h800 x v1100 mm (deska ve výšce 900 mm). Kovová podnož s vyztužením po obvodu i ve středu. Pod deskou je opatřen 2 policemi z nichž je jedna ve spodní části a druhá ve středu stolu. Také jsou navrženy záda nad stolovou deskou. Všechny kovové konstrukce jsou z profilu 30 x 30 mm. Zadní a boční strany jsou opatřeny tahokovem (pozink), děrování kosočtverec, min. velikost oka 16x8 mm, volná plocha min. 60%. Kovové prvky vč. tahokovu jsou v barvě RAL 7016. Masivní deska tl. 40 mm opatřena černou lazurou a skleněnou deskou tl. 5 mm. Univerzální kolečka opatřeny brzdou.</p>	<p>Stůl o velikosti š1200 x h800 x v1100 mm (deska ve výšce 900 mm). Kovová podnož s vyztužením po obvodu i ve středu. Pod deskou je opatřen 2 policemi z nichž je jedna ve spodní části a druhá ve středu stolu. Také jsou navrženy záda nad stolovou deskou. Všechny kovové konstrukce jsou z profilu 30 x 30 mm. Zadní a boční strany jsou opatřeny tahokovem (pozink), děrování kosočtverec, min. velikost oka 16x8 mm, volná plocha min. 60%. Kovové prvky vč. tahokovu jsou v barvě RAL 7016. Masivní deska tl. 40 mm opatřena černou lazurou a skleněnou deskou tl. 5 mm. Univerzální kolečka opatřeny brzdou.</p>	<p>Pracovní stůl o velikosti š2000 x h900 x v750 mm. Podnož 30x30 mm, rám 40x20 mm, po obvodu i ve středu, RAL 9010, pracovní deska kompak s bílým jádrem tl. 12 mm, barva bílá, rektifikační nohy s kluzáky.</p>
MNOŽSTVÍ	1	2	1
OBRÁZKOVÁ PŘÍLOHA	017	018	019
KATEGORIZAČNÍ ČÍSLO	020		
NÁZEV PRVKU	Pracovní stůl 1.17		
DRUH VYBAVENÍ	truhlářský výrobek		
OBEČNÁ SPECIFIKACE	<p>Stůl o velikosti š2300 x h650 x v750 mm. Podnož 30x30 mm, rám 40x20 mm i ve středu stolu, RAL 9010, pracovní deska kompak s bílým jádrem tl. 12 mm, barva bílá, rektifikační nohy s kluzáky. Do pracovní desky bude vyfrézovaná a vložená hliníková průchodka s dorazovou gumičkou ve víku - po delší straně - velikost průchodky 80x80 mm - provedení hliník, RAL 9010. Pozn.: umístění průchodek bude před výrobou odsouhlaseno s uživatelem.</p>		
MNOŽSTVÍ	1		
OBRÁZKOVÁ PŘÍLOHA	020		

Poznámka: Vzorek povrchové úpravy včetně barevností bude předložen k odsouhlasení před výrobou (dodáním výrobku).

# PRVKY VNITŘNÍHO VYBAVENÍ - SPECIFIKACE PRVKŮ - NOVÉ

SŠ uměleckoprůmyslová v Ústí nad Orlicí - areál Perla

D.1.b

KATEGORIZAČNÍ ČÍSLO	021	
NÁZEV PRVKU	Pracovní stůl atyp 1.17	
DRUH VYBAVENÍ	truhlářský výrobek	
OBEČNÁ SPECIFIKACE	<p>Stůl s rozměry 5800 x 800 x 750 mm. Kovová konstrukce stolu vykřívající tvar písmene "O" - z jackelové konstrukce 40x20 mm s komaxitovou úpravou s vloženými zákrytovými deskami z laminované dřevotřísky tl. 18 mm, olepené 0,5 mm ABS hranou - desky vloženy do kovových konstrukcí chráněny ze všech čtyř stran. Konstrukce je propojena příčnicemi z jeklové konstrukce 40x20 mm s komaxitovanou úpravou. Stůl je dělen na sedm segmentů, které jsou vzájemně prošroubovány, aby se vytvořil celistvý vzhled. 5x segment - volný + 2x segmenty s vloženými skříňkami do kovové konstrukce stolu. Bude se vkládat: 2x skříňka s plnými uzamykatelnými dvířky o rozměrech: 505 x 600 x 695 mm (rozměry mohou být upraveny dle kovové konstrukce). Korpus: z laminované dřevotřísky tl. 18 mm, olepené 0,5 mm ABS hranou. Plná uzamykatelná dvířka z laminované dřevotřísky tl. 18 mm, olepené 2 mm ABS hranou. Žáda ze sololaku, panty vč. tlumení. Úchytka kovová min. rozteč 128 mm. Skříň ustavena na stavitelných kluzácích min. v. 40 mm, kryté soklovou lištou. Součástí skříňe je jedna stavitelná police. Pracovní deska kompak s bílým jádrem tl. 12 mm, barva bílá. Provedení: kovové konstrukce RAL 9010, laminované části bílá perlička, kompak bílá barva.</p>	
MNOŽSTVÍ	1	
OBRÁZKOVÁ PŘÍLOHA	021	
KATEGORIZAČNÍ ČÍSLO	022	
NÁZEV PRVKU	Pracovní stůl 1.18	
DRUH VYBAVENÍ	truhlářský výrobek	
OBEČNÁ SPECIFIKACE	<p>Stůl s rozměry 3550 x 650 x 750 mm. Kovová konstrukce stolu vykřívající tvar písmene "O" - z jackelové konstrukce 40x20 mm s komaxitovou úpravou s vloženými zákrytovými deskami z laminované dřevotřísky tl. 18 mm, olepené 0,5 mm ABS hranou - desky vloženy do kovových konstrukcí (všechny příčné části a zadní část, celkem 7 segmentů) chráněny ze všech čtyř stran.</p> <p>Konstrukce je propojena příčnicemi z jeklové konstrukce 40x20 mm s komaxitovanou úpravou. Stůl je dělen na tři segmenty, které jsou vzájemně prošroubovány, aby se vytvořil celistvý vzhled. 2x segment - volný + 1x segment volný s přípravou na osazení umyvadla. Pracovní deska kompak s bílým jádrem tl. 12 mm, barva bílá. Do pracovní desky bude vyfrézovaná a vložená hliníková průchodka s dorazovou gumičkou ve víku - po delší straně - velikost průchodky 80x80 mm - provedení hliník, RAL 9010. Provedení: kovové konstrukce RAL 9010, laminované části bílá perlička, kompak bílá barva. Pozn.: umístění průchodek bude před výrobou odsouhlaseno s uživatelem.</p>	
MNOŽSTVÍ	1	
OBRÁZKOVÁ PŘÍLOHA	022	
KATEGORIZAČNÍ ČÍSLO	023	024
NÁZEV PRVKU	Pracovní stůl 1.18	Pracovní stůl 1.18
DRUH VYBAVENÍ	truhlářský výrobek	truhlářský výrobek
OBEČNÁ SPECIFIKACE	<p>Stůl s rozměry 3200 x 650 x 750 mm. Kovová konstrukce stolu vykřívající tvar písmene "O" - z jackelové konstrukce 40x20 mm s komaxitovou úpravou s vloženými zákrytovými deskami z laminované dřevotřísky tl. 18 mm, olepené 0,5 mm ABS hranou - desky vloženy do kovových konstrukcí (všechny příčné části a zadní část, celkem 7 segmentů) chráněny ze všech čtyř stran.</p> <p>Konstrukce je propojena příčnicemi z jeklové konstrukce 40x20 mm s komaxitovanou úpravou. Stůl je dělen na tři segmenty, které jsou vzájemně prošroubovány, aby se vytvořil celistvý vzhled. 3x segment - volný. Pracovní deska kompak s bílým jádrem tl. 12 mm, barva bílá. Do pracovní desky bude vyfrézovaná a vložená hliníková průchodka s dorazovou gumičkou ve víku - po delší straně - velikost průchodky 80x80 mm - provedení hliník, RAL 9010.</p> <p>Provedení: kovové konstrukce RAL 9010, laminované části bílá perlička, kompak bílá barva. Pozn.: umístění průchodek bude před výrobou odsouhlaseno s uživatelem.</p>	<p>Stůl o velikosti 1200 x 650 x 750 mm. Podnož 30x30 mm, rám 40x20 mm i ve středu stolu, RAL 9010, pracovní deska kompak s bílým jádrem tl. 12 mm, barva bílá, rektifikační nohy s kluzáky. Do pracovní desky bude vyfrézovaná a vložená hliníková průchodka s dorazovou gumičkou ve víku - po delší straně - velikost průchodky 80x80 mm - provedení hliník, RAL 9010, v počtu 2 ks ze 4 navržených. Pozn.: umístění průchodek bude před výrobou odsouhlaseno s uživatelem.</p>
MNOŽSTVÍ	1	4
OBRÁZKOVÁ PŘÍLOHA	023	024

Poznámka: Vzorek povrchové úpravy včetně barevností bude předložen k odsouhlasení před výrobou (dodáním výrobku).

# PRVKY VNITŘNÍHO VYBAVENÍ - SPECIFIKACE PRVKŮ - NOVÉ

SŠ uměleckoprůmyslová v Ústí nad Orlicí - areál Perla

D.1.b

KATEGORIZAČNÍ ČÍSLO	025	026	027
NÁZEV PRVKU	Manipulační stůl 1.17	Pracovní stůl 1.26	Pracovní stůl atyp 1.26
DRUH VYBAVENÍ	truhlářský výrobek	truhlářský výrobek	truhlářský výrobek
OBEČNÁ SPECIFIKACE	Stůl o velikosti š2800 x h1300 x v900 mm. Podnož 30x30 mm, rám 40x20 mm, středová křížová výztuha, RAL 9010, pracovní deska kompakt s bílým jádrem tl. 12 mm, barva bílá, rektifikační nohy s kluzáky. Do pracovní desky budou vyfrézovány a vloženy 2 ks hliníkové průchodky s dorazovou gumičkou ve víku - po delší straně - velikost průchodky 80x80 mm - provedení hliník, RAL 9010. Pozn.: umístění průchodek bude před výrobou odsouhlaseno s uživatelem.	Stůl o velikosti š1760 x h600 x v750 mm. Podnož 30x30 mm, rám 40x20 mm, RAL 9010, pracovní deska LTD 19 mm, bílá perlička, rektifikační nohy s kluzáky.	Stůl s kosenou pracovní deskou, o velikosti š2000 x h600/450 x v750 mm. Podnož 30x30 mm, rám 40x20 mm, RAL 9010, pracovní deska LTD 19 mm, bílá perlička, rektifikační nohy s kluzáky.
MNOŽSTVÍ	1	1	1
OBRÁZKOVÁ PŘÍLOHA	025	026	027
KATEGORIZAČNÍ ČÍSLO	028	029	
NÁZEV PRVKU	Pracovní stůl 1.29	Pracovní stůl 1.29	
DRUH VYBAVENÍ	truhlářský výrobek	truhlářský výrobek	
OBEČNÁ SPECIFIKACE	Stůl o velikosti š2200 x h700 x v750 mm. Podnož 30x30 mm, rám 40x20 mm, po obvodu i ve středu, RAL 9010, pracovní deska LTD 19 mm, bílá perlička, rektifikační nohy s kluzáky.	Stůl o velikosti š2400 x h700 x v750 mm. Podnož 30x30 mm, rám 40x20 mm, po obvodu i ve středu, RAL 9010, pracovní deska LTD 19 mm, bílá perlička, rektifikační nohy s kluzáky.	
MNOŽSTVÍ	1	1	
OBRÁZKOVÁ PŘÍLOHA	028	029	
KATEGORIZAČNÍ ČÍSLO	030	031	
NÁZEV PRVKU	Recepční stůl	Stůl učebna atyp 2.06	
DRUH VYBAVENÍ	truhlářský výrobek	truhlářský výrobek	
OBEČNÁ SPECIFIKACE	Recepce tvořena kovovou podnoží U 30 × 30 mm v barvě RAL 9010. Obložena je kompaktní deskou s bílým jádrem tl. 12 mm, barva bílá. Stůl je ze zadní strany a části krajních stran olemován vyvýšeným stolem, který je opatřen dřevěným obložení a zaklopen kompaktní deskou s bílým jádrem tl. 12 mm, barva bílá. Rektifikační nožky s přidavnými kluzáky proti poškrábání podlahy. Součástí stolu je kontejner s centrálním zámkem - čtyři výsuvné zásuvky na plnovýsuvch s tlumením. Korpus kontejneru z laminované dřevotřísky tl. 18 mm, olepené 0,5 mm ABS hranou. Čela zásuvek z laminované dřevotřísky tl. 18 mm, olepené 2 mm ABS hranou. Úchytky - úchyťový profil - hliníková úhytka v bílé barvě RAL 9010. Tloušťka horní části = 1,5 mm o délce rozteče 320 mm. Do pracovní desky bude vyfrézovaná a vložena hliníková průchodka s dorazovou gumičkou ve víku - po delší straně - velikost průchodky 80x80 mm - provedení hliník, RAL 9010. Pracovní stůl vč. kontejneru jsou umístěny na vyvýšené podestě v. 150 mm. Pozn.: umístění průchodek bude před výrobou odsouhlaseno s uživatelem.	Stůl o velikosti š2360 x h800 x v750 mm. Podnož 30x30 mm, rám 40x20 mm i ve středu stolu, RAL 9010, pracovní deska LTD 19 mm, barva bílá perlička, rektifikační nohy s kluzáky. Do pracovní desky stolu vložena průchodka kab. 80x80 mm s kartáčkem - provedení hliník, RAL 9010. Pozn.: umístění průchodek bude před výrobou odsouhlaseno s uživatelem.	
MNOŽSTVÍ	1	4	
OBRÁZKOVÁ PŘÍLOHA	030	031	

Poznámka: Vzorek povrchové úpravy včetně barevností bude předložen k odsouhlasení před výrobou (dodáním výrobku).

# PRVKY VNITŘNÍHO VYBAVENÍ - SPECIFIKACE PRVKŮ - NOVÉ

SŠ uměleckoprůmyslová v Ústí nad Orlicí - areál Perla

D.1.b

KATEGORIZAČNÍ ČÍSLO	032		
NÁZEV PRVKU	Stůl učebna atyp 2.08		
DRUH VYBAVENÍ	truhlářský výrobek		
OBEČNÁ SPECIFIKACE	<p>Stůl s rozměry š9440 x h800 x v750 mm. Kovová konstrukce stolu vykrývající tvar písmene "O" - z jackelové konstrukce 40x20 mm s komaxitovou úpravou s vloženými zákrytovými deskami z laminované dřevotřísky tl. 18 mm, olepené 0,5 mm ABS hranou - desky vloženy do kovových konstrukcí chráněny ze všech čtyř stran. Konstrukce je propojena příčnicemi z jeklové konstrukce 40x20 mm s komaxitovanou úpravou. Stůl je dělen na devět segmentů, které jsou vzájemně prošroubovány, aby se vytvořil celistvý vzhled. 5x segment - volný + 4x segment s vloženými skříňkami do kovové konstrukce stolu. Bude se vkládat: 4x skříňka s plnými uzamykatelnými dvířky o rozměrech: š505 x h600 x v695 mm (rozměry mohou být upraveny dle kovové konstrukce). Korpus: z laminované dřevotřísky tl. 18 mm, olepené 0,5 mm ABS hranou. Plná uzamykatelná dvířka z laminované dřevotřísky tl. 18 mm, olepené 2 mm ABS hranou. Žáda ze sololaku, panty vč. tlumení. Úchytky kovové min. rozteč 128 mm. Skříň ustavena na stavitelných kluzácích min. v. 40 mm, kryté soklovou lištou. Součástí skříně je jedna stavitelná police. Pracovní deska z laminované dřevotřísky tl. 18 mm, olepena 2 mm ABS hranou. Provedení: kovové konstrukce RAL 9010, laminované části bílá perlička.</p>		
MNOŽSTVÍ	1		
OBRÁZKOVÁ PŘÍLOHA	032		
KATEGORIZAČNÍ ČÍSLO	033	034	035
NÁZEV PRVKU	Stůl sádrovna 2.17	Stůl učebna atyp 2.17	Stůl učebna 2.18
DRUH VYBAVENÍ	truhlářský výrobek	truhlářský výrobek	truhlářský výrobek
OBEČNÁ SPECIFIKACE	<p>Stůl o velikosti š1300 x h1600 x v900 mm. Podnož 30x30 mm, rám 40x20 mm i ve středu stolu křížem, RAL 9010, pracovní deska kompak s bílým jádrem tl. 12 mm, barva bílá, na 1/2 stolu bude položena kamenná žulová deska tl. 40 mm, rektifikační nohy s kluzáky. Ve spodní části je umístěna ztužující kovová police.</p>	<p>Stůl o velikosti š3400 x h650 x v900 mm. Podnož 30x30 mm, rám 40x20 mm i ve středu stolu, RAL 9010, pracovní deska kompak s bílým jádrem tl. 12 mm, barva bílá, 8x rektifikační noha s kluzáky. Ve spodní části je umístěna ztužující kovová police.</p>	<p>Stůl o velikosti š2000 x h1300 x v750 mm. Podnož 30x30 mm, rám 40x20 mm i ve středu stolu, RAL 9010, pracovní deska kompak s bílým jádrem tl. 12 mm, barva bílá, 5x rektifikační noha s kluzáky. Do pracovní desky bude vyfrézovaná a vložená hliníková průchodka s dorazovou gumičkou ve víku - po delší straně - velikost průchodky 80x80 mm - provedení hliník, RAL 9010, v počtu 1 ks ze 2 navržených. Pozn.: umístění průchodek bude před výrobou odsouhlaseno s uživatelem.</p>
MNOŽSTVÍ	1	1	2
OBRÁZKOVÁ PŘÍLOHA	033	034	035
KATEGORIZAČNÍ ČÍSLO	036		
NÁZEV PRVKU	Stůl učebna atyp 2.18		
DRUH VYBAVENÍ	truhlářský výrobek		
OBEČNÁ SPECIFIKACE	<p>Stůl s rozměry š7350 x h650 x v750 mm. Kovová konstrukce stolu vykrývající tvar písmene "O" - z jackelové konstrukce 40x20 mm s komaxitovou úpravou s vloženými zákrytovými deskami z laminované dřevotřísky tl. 18 mm, olepené 0,5 mm ABS hranou - desky vloženy do kovových konstrukcí chráněny ze všech čtyř stran. Konstrukce je propojena příčnicemi z jeklové konstrukce 40x20 mm s komaxitovanou úpravou. Stůl je dělen na šest segmentů, které jsou vzájemně prošroubovány, aby se vytvořil celistvý vzhled. 4x segment - volný + 2x segmenty s vloženými skříňkami do kovové konstrukce stolu. Bude se vkládat: 2x skříňka s plnými uzamykatelnými dvířky o rozměrech: š505 x h600 x v695 mm (rozměry mohou být upraveny dle kovové konstrukce). Korpus: z laminované dřevotřísky tl. 18 mm, olepené 0,5 mm ABS hranou. Plná uzamykatelná dvířka z laminované dřevotřísky tl. 18 mm, olepené 2 mm ABS hranou. Žáda ze sololaku, panty vč. tlumení. Úchytky kovové min. rozteč 128 mm. Skříň ustavena na stavitelných kluzácích min. v. 40 mm, kryté soklovou lištou. Součástí skříně je jedna stavitelná police. Pracovní deska kompak s bílým jádrem tl. 12 mm, barva bílá. Provedení: kovové konstrukce RAL 9010, laminované části bílá perlička, kompak bílá barva.</p>		
MNOŽSTVÍ	1		
OBRÁZKOVÁ PŘÍLOHA	036		

Poznámka: Vzorek povrchové úpravy včetně barevností bude předložen k odsouhlasení před výrobou (dodáním výrobku).

# PRVKY VNITŘNÍHO VYBAVENÍ - SPECIFIKACE PRVKŮ - NOVÉ

SŠ uměleckoprůmyslová v Ústí nad Orlicí - areál Perla

D.1.b

KATEGORIZAČNÍ ČÍSLO	037	038	039
NÁZEV PRVKU	Studentský stůl hala 2.01	Kancelářský stůl L	Konferenční stůl 3.09
DRUH VYBAVENÍ	truhlářský výrobek	truhlářský výrobek	truhlářský výrobek
OBEČNÁ SPECIFIKACE	Stůl o velikosti š600 x h600 x v750mm. Podnož 30x30 mm, rám 40x20 mm, RAL 9010, pracovní deska kompakt s bílým jádrem tl. 12 mm, barva bílá, rektifikační nohy s kluzáky.	Stůl s pracovní deskou do tvaru písmene "L", celková velikost stolu: š2500 x h2000/700 x v750 mm. Podnož 30x30 mm, rám 40x20 mm, RAL 9010, pracovní deska LTD 19 mm, bílá perlička, rektifikační nohy s kluzáky. Do pracovní desky stolu vložena průchodka kab. 80x80 mm s kartáčkem - provedení hliník, RAL 9010. Pozn.: umístění průchodek bude před výrobou odsouhlaseno s uživatelem.	Stůl o velikosti š1400 x h700 x v750 mm. Podnož 30x30 mm, rám 40x20 mm, RAL 9010, pracovní deska LTD 19 mm, bílá perlička, rektifikační nohy s kluzáky.
MNOŽSTVÍ	12	1	1
OBRÁZKOVÁ PŘÍLOHA	037	038	039
KATEGORIZAČNÍ ČÍSLO	040		041
NÁZEV PRVKU	Konferenční stůl zasedací místnost		Stůl učebna atyp 3.04
DRUH VYBAVENÍ	truhlářský výrobek		truhlářský výrobek
OBEČNÁ SPECIFIKACE	Koferenční stůl o velikosti š2200 x h950 x v750 mm. Pracovní deska stolu z laminované dřevotřísky tl. 36 mm, olepená 2 mm ABS. Dekor bílá perlička. V desce stolu bude zasazena zásuvka 2x230V a 1xHDMI - celé provedení v bílé matné barvě, v počtu 2 ks ze 3 navržených. Podnož stolu řešen kovovou konstrukcí - ocel. Podnož stolu je ve tvaru písmene V, min. rozměr profilu 80x80 mm, ukotvený na pevné základně. Velikost základny bude upravena tak, aby stůl byl pevný - není možné kotvit do podlahy. Horní část podnože obsahuje kovový rám - o min. šířce profilu 40x40 mm, aby došlo k rozložení váhy a pevnému uchycení pracovní desky. Provedení kovových konstrukcí: barva bílá RAL 9010.		Stůl u velikosti š4100 x h800 x v750 mm. Podnož 30x30 mm, rám 40x20 mm, RAL 9010, pracovní deska LTD 19 mm, bílá perlička, 8x rektifikační nohy s kluzáky. 2x průběžná vzpěra.
MNOŽSTVÍ	3		1
OBRÁZKOVÁ PŘÍLOHA	040		041
KATEGORIZAČNÍ ČÍSLO	042		
NÁZEV PRVKU	Skříň kancelářská		
DRUH VYBAVENÍ	truhlářský výrobek		
OBEČNÁ SPECIFIKACE	1ks Skříň vysoká - plná uzamykatelná dvířka, rozměry skříně š800 x h400 x v2000 mm. Korpus z laminované dřevotřísky tl. 18 mm, olepený 0,5 mm ABS hranou, plná dvířka z laminované dřevotřísky tl. 18 mm, olepené 2 mm ABS hranou. Naložený strop z laminované dřevotřísky tl. 25 mm, olepená 2 mm ABS hranou. Skříň ustavena na stavitelných nožičkách, v. 100 mm, kryté soklovou lištou s těsnící lištou. Panty vč. tlumení, záda ze sololaku min. tl. 3 mm. Úchytky - úchyťový profil - hliníková úchytky v bílé barvě RAL 9010. Tloušťka horní části = 1,5 mm o délce rozteče 320 mm. Skříň bude obsahovat min. 6 ks polic (5 polic stavitelných, 1 police pevná). Provedení skříně: bílá perlička. 1ks Skříň vysoká - plná uzamykatelná dvířka - šatní - výsuvný věšák, rozměry skříně š800 x h400 x v2000 mm. Korpus z laminované dřevotřísky tl. 18 mm, olepený 0,5 mm ABS hranou, plná dvířka z laminované dřevotřísky tl. 18 mm, olepené 2 mm ABS hranou. Naložený strop z laminované dřevotřísky tl. 25 mm, olepená 2 mm ABS hranou. Skříň ustavena na stavitelných nožičkách, v. 100 mm, kryté soklovou lištou s těsnící lištou. Panty vč. tlumení, záda ze sololaku min. tl. 3 mm. Úchytky - úchyťový profil - hliníková úchytky v bílé barvě RAL 9010. Tloušťka horní části = 1,5 mm o délce rozteče 320 mm. Skříň bude obsahovat min. 2 ks polic (1 polic stavitelá, 1 police pevná) a výsuvný věšák. Provedení skříně: bílá perlička. Celkový rozměr sestavy je š1600 x h400 x v2000 mm.		
MNOŽSTVÍ	18		
OBRÁZKOVÁ PŘÍLOHA	042		

Poznámka: Vzorek povrchové úpravy včetně barevností bude předložen k odsouhlasení před výrobou (dodáním výrobku).

# PRVKY VNITŘNÍHO VYBAVENÍ - SPECIFIKACE PRVKŮ - NOVÉ

SŠ uměleckoprůmyslová v Ústí nad Orlicí - areál Perla

D.1.b

KATEGORIZAČNÍ ČÍSLO	043	044
NÁZEV PRVKU	Skříň na chemikálie	Vestavěná skříň pod schody
DRUH VYBAVENÍ	typový výrobek	truhlářský výrobek
OBEČNÁ SPECIFIKACE	Kovová policová skříň o velikosti 1000 x 450 x 2095 mm (vnitřní hloubka skříně 410 mm). Skříň má ohnivzdornou izolaci a dvouplášťovou konstrukci. Povrchová úprava ohnivzdorným práškovým lakem - dekor: bílá, RAL 9010. Uzamykání 3bodovým zámkem se dvěma klíči, vyztužené panty, zamykací mechanismus s klikou. Skříň obsahuje 5 polohovatelných polic. Min. nosnost jedné police 80 kg.	Přesné rozměry jednotlivých dílů skříně, konstrukční řešení a rozvržení jednotlivých segmentů, bude podléhat zaměření stavební připravenosti, konzultaci a odsouhlasení koncovým uživatelem. Ve vyšší části budou dva skladovací prostory s možností manipulace uvnitř skříně. Ostatní prostory budou policové a hloubka skříně bude min. 1100-1500 mm. Korpus skříně z laminované dřevotřísky tl. 18 mm, oplepená 0,5 mm ABS hranou. Dveře skříně z laminované dřevotřísky tl. 18 mm, oplepená 2 mm ABS hranou. Skříňky jsou navrženy uzamykatelné s cylindrickým zámkem na jeden klíč. Otvírání zajištěno pomocí profilové kovové úchytky v barvě RAL 9010. Provedení bílá perlička.
MNOŽSTVÍ	3	1
OBRÁZKOVÁ PŘÍLOHA	043	044
KATEGORIZAČNÍ ČÍSLO	045	046
NÁZEV PRVKU	Šatní skříňky	Šatní skříňky
DRUH VYBAVENÍ	truhlářský výrobek	truhlářský výrobek
OBEČNÁ SPECIFIKACE	Šatní skříňky - dvě skříňky nad sebou - sestava o velikosti 3000 x 500 x 2200 mm. Sestava obsahuje 20 samostatných skříněk pro žáky. Konstrukce skříně (korpus) a sokl je z laminované dřevotřísky tl. 18 mm, oplepené 0,5 mm ABS hranou. Dveře skříně z laminované dřevotřísky tl. 18 mm, oplepené 2 mm ABS hranou. Vše dekor bílá perlička. Skříňky vybaveny háčkem k zavěšení kabátů. Skříňky jsou opatřeny mechanickým zámkem s číselným kódem se systémem na centrální klíč. Úchytky jsou řešeny jako zápusťné kulaté o min. průměru 90 mm s půlkulatým vykrojením a zapuštěním pro uchycení o průměru 70 mm, barva bílá. Na části, která není zapuštěna, bude vygravírované číslo dle přání zadavatele.	Šatní skříňky - dvě skříňky nad sebou - sestava o velikosti 2400 x 500 x 2200 mm. Sestava obsahuje 16 samostatných skříněk pro žáky. Konstrukce skříně (korpus) a sokl je z laminované dřevotřísky tl. 18 mm, oplepené 0,5 mm ABS hranou. Dveře skříně z laminované dřevotřísky tl. 18 mm, oplepené 2 mm ABS hranou. Vše dekor bílá perlička. Skříňky vybaveny háčkem k zavěšení kabátů. Skříňky jsou opatřeny mechanickým zámkem s číselným kódem se systémem na centrální klíč. Úchytky jsou řešeny jako zápusťné kulaté o min. průměru 90 mm s půlkulatým vykrojením a zapuštěním pro uchycení o průměru 70 mm, barva bílá. Na části, která není zapuštěna, bude vygravírované číslo dle přání zadavatele.
MNOŽSTVÍ	2	4
OBRÁZKOVÁ PŘÍLOHA	045	046
KATEGORIZAČNÍ ČÍSLO	047	048
NÁZEV PRVKU	Šatní skříňky	Šatní skříňky
DRUH VYBAVENÍ	truhlářský výrobek	truhlářský výrobek
OBEČNÁ SPECIFIKACE	Šatní skříňky - dvě skříňky nad sebou - sestava o velikosti 3300 x 500 x 2200 mm. Sestava obsahuje 22 samostatných skříněk pro žáky. Konstrukce skříně (korpus) a sokl je z laminované dřevotřísky tl. 18 mm, oplepené 0,5 mm ABS hranou. Dveře skříně z laminované dřevotřísky tl. 18 mm, oplepené 2 mm ABS hranou. Vše dekor bílá perlička. Skříňky vybaveny háčkem k zavěšení kabátů. Skříňky jsou opatřeny mechanickým zámkem s číselným kódem se systémem na centrální klíč. Úchytky jsou řešeny jako zápusťné kulaté o min. průměru 90 mm s půlkulatým vykrojením a zapuštěním pro uchycení o průměru 70 mm, barva bílá. Na části, která není zapuštěna, bude vygravírované číslo dle přání zadavatele.	Šatní skříňky - dvě skříňky nad sebou - sestava o velikosti 3600 x 500 x 2200 mm. Sestava obsahuje 4 samostatné skříňky pro žáky. Konstrukce skříně (korpus) a sokl je z laminované dřevotřísky tl. 18 mm, oplepené 0,5 mm ABS hranou. Dveře skříně z laminované dřevotřísky tl. 18 mm, oplepené 2 mm ABS hranou. Vše dekor bílá perlička. Skříňky vybaveny háčkem k zavěšení kabátů. Skříňky jsou opatřeny mechanickým zámkem s číselným kódem se systémem na centrální klíč. Úchytky jsou řešeny jako zápusťné kulaté o min. průměru 90 mm s půlkulatým vykrojením a zapuštěním pro uchycení o průměru 70 mm, barva bílá. Na části, která není zapuštěna, bude vygravírované číslo dle přání zadavatele.
MNOŽSTVÍ	1	1
OBRÁZKOVÁ PŘÍLOHA	047	048

Poznámka: Vzorek povrchové úpravy včetně barevností bude předložen k odsouhlasení před výrobou (dodáním výrobku).

# PRVKY VNITŘNÍHO VYBAVENÍ - SPECIFIKACE PRVKŮ - NOVÉ

SŠ uměleckoprůmyslová v Ústí nad Orlicí - areál Perla

D.1.b

KATEGORIZAČNÍ ČÍSLO	049	050
NÁZEV PRVKU	Šatní skříňky	Šatní skříňky
DRUH VYBAVENÍ	truhlářský výrobek	truhlářský výrobek
OBEZNÁ SPECIFIKACE	<p>Šatní skříňky - dvě skříňky nad sebou - sestava o velikosti š1500 x h500 x v2200 mm. Sestava obsahuje 10 samostatných skříněk pro žáky. Konstrukce skříně (korpus) a sokl je z laminované dřevotřísky tl. 18 mm, olepené 0,5 mm ABS hranou. Dveře skříně z laminované dřevotřísky tl. 18 mm, olepené 2 mm ABS hranou. Vše dekor bílá perlička. Skříňky vybaveny háčkem k zavěšení kabátů. Skříňky jsou opatřeny mechanickým zámekem s číselným kódem se systémem na centrální klíč. Úchytky jsou řešeny jako zápusné kulaté o min. průměru 90 mm s půlkulatým vykrojením a zapuštěním pro uchycení o průměru 70 mm, barva bílá. Na části, která není zapuštěna, bude vygravírované číslo dle přání zadavatele.</p>	<p>Šatní skříňky - dvě skříňky nad sebou - sestava o velikosti š1800 x h500 x v2200 mm. Sestava obsahuje 12 samostatných skříněk pro žáky. Konstrukce skříně (korpus) a sokl je z laminované dřevotřísky tl. 18 mm, olepené 0,5 mm ABS hranou. Dveře skříně z laminované dřevotřísky tl. 18 mm, olepené 2 mm ABS hranou. Vše dekor bílá perlička. Skříňky vybaveny háčkem k zavěšení kabátů. Skříňky jsou opatřeny mechanickým zámekem s číselným kódem se systémem na centrální klíč. Úchytky jsou řešeny jako zápusné kulaté o min. průměru 90 mm s půlkulatým vykrojením a zapuštěním pro uchycení o průměru 70 mm, barva bílá. Na části, která není zapuštěna, bude vygravírované číslo dle přání zadavatele.</p>
MNOŽSTVÍ	1	2
OBRÁZKOVÁ PŘÍLOHA	049	050
KATEGORIZAČNÍ ČÍSLO	051	052
NÁZEV PRVKU	Šatní skříňky	Úložný prostor
DRUH VYBAVENÍ	truhlářský výrobek	truhlářský výrobek
OBEZNÁ SPECIFIKACE	<p>Šatní skříňky - dvě skříňky nad sebou - sestava o velikosti š1200 x h500 x v2200 mm. Sestava obsahuje 8 samostatných skříněk pro žáky. Konstrukce skříně (korpus) a sokl je z laminované dřevotřísky tl. 18 mm, olepené 0,5 mm ABS hranou. Dveře skříně z laminované dřevotřísky tl. 18 mm, olepené 2 mm ABS hranou. Vše dekor bílá perlička. Skříňky vybaveny háčkem k zavěšení kabátů. Skříňky jsou opatřeny mechanickým zámekem s číselným kódem se systémem na centrální klíč. Úchytky jsou řešeny jako zápusné kulaté o min. průměru 90 mm s půlkulatým vykrojením a zapuštěním pro uchycení o průměru 70 mm, barva bílá. Na části, která není zapuštěna, bude vygravírované číslo dle přání zadavatele.</p>	<p>Úložný prostor o rozměru: š15950 x h500 x v1000 mm. Konstrukce skříně (korpus) a police jsou navrženy z laminované dřevotřísky tl. 18 mm, olepené 0,5 mm ABS hranou. Dveře z laminované dřevotřísky tl. 18 mm, olepené 2 mm ABS hranou. Dekor sestavy bílá perlička. Police výškově nastavitelné. Všechny skříňky jsou navrženy uzamykatelné s cylindrickým zámekem na jeden klíč. Úchytky jsou řešeny jako zápusné kulaté o min. průměru 90 mm s půlkulatým vykrojením a zapuštěním pro uchycení o průměru 70 mm, barva bílá. Na části, která není zapuštěna, bude vygravírované číslo dle přání zadavatele.</p>
MNOŽSTVÍ	2	1
OBRÁZKOVÁ PŘÍLOHA	051	052
KATEGORIZAČNÍ ČÍSLO	053	054
NÁZEV PRVKU	Úložný prostor	Úložný prostor
DRUH VYBAVENÍ	truhlářský výrobek	truhlářský výrobek
OBEZNÁ SPECIFIKACE	<p>Úložný prostor o rozměru: š8700 x h500 x v1000 mm. Konstrukce skříně (korpus) a police jsou navrženy z laminované dřevotřísky tl. 18 mm, olepené 0,5 mm ABS hranou. Dveře z laminované dřevotřísky tl. 18 mm, olepené 2 mm ABS hranou. Dekor sestavy bílá perlička. Police výškově nastavitelné. Všechny skříňky jsou navrženy uzamykatelné s cylindrickým zámekem na jeden klíč. Úchytky jsou řešeny jako zápusné kulaté o min. průměru 90 mm s půlkulatým vykrojením a zapuštěním pro uchycení o průměru 70 mm, barva bílá. Na části, která není zapuštěna, bude vygravírované číslo dle přání zadavatele.</p>	<p>Úložný prostor o rozměru: š13100 x h500 x v1000 mm. Konstrukce skříně (korpus) a police jsou navrženy z laminované dřevotřísky tl. 18 mm, olepené 0,5 mm ABS hranou. Dveře z laminované dřevotřísky tl. 18 mm, olepené 2 mm ABS hranou. Dekor sestavy bílá perlička. Police výškově nastavitelné. Všechny skříňky jsou navrženy uzamykatelné s cylindrickým zámekem na jeden klíč. Úchytky jsou řešeny jako zápusné kulaté o min. průměru 90 mm s půlkulatým vykrojením a zapuštěním pro uchycení o průměru 70 mm, barva bílá. Na části, která není zapuštěna, bude vygravírované číslo dle přání zadavatele.</p>
MNOŽSTVÍ	1	1
OBRÁZKOVÁ PŘÍLOHA	053	054

Poznámka: Vzorek povrchové úpravy včetně barevností bude předložen k odsouhlasení před výrobou (dodáním výrobku).

# PRVKY VNITŘNÍHO VYBAVENÍ - SPECIFIKACE PRVKŮ - NOVÉ

SŠ uměleckoprůmyslová v Ústí nad Orlicí - areál Perla

D.1.b

KATEGORIZAČNÍ ČÍSLO	055	056
NÁZEV PRVKU	Uzamykatelná skříň	Výkresová skříň
DRUH VYBAVENÍ	truhlářský výrobek	truhlářský výrobek
OBEČNÁ SPECIFIKACE	<p>Vysoká policová skříň se střední příčkou – plná uzamykatelná dvířka, rozměry skříně š1000 x h600 x v2095 mm (vnitřní hloubka skříně cca 540 mm). Korpus z laminované dřevotřísky tl. 18 mm, oplepený 0,5 mm ABS hranou, plná dvířka z laminované dřevotřísky tl. 18 mm, oplepené 2 mm ABS hranou. Naložený strop z laminované dřevotřísky tl. 25 mm, oplepená 2 mm ABS hranou. Skříň ustavena na stavitelných nožičkách, v. 100 mm, kryté soklovou lištou s těsnicí lištou. Panty vč. tlumení, záda ze sololaku min. tl. 3 mm. Úchytky - úchyťový profil - hliníková úchytka v bílé barvě RAL 9010. Tloušťka horní části = 1,5 mm o délce rozteče 320 mm. Skříň bude obsahovat min. 5 ks polohovatelných polic. Provedení skříně: bílá perlička.</p>	
MNOŽSTVÍ	6	3
OBRÁZKOVÁ PŘÍLOHA	055	056
KATEGORIZAČNÍ ČÍSLO	057	
NÁZEV PRVKU	Skříň kancelářská	
DRUH VYBAVENÍ	truhlářský výrobek	
OBEČNÁ SPECIFIKACE	<p>4ks Skříň nízká - plná dvířka, rozměry skříně š800 x h400 x v900 mm. Korpus z laminované dřevotřísky tl. 18 mm, oplepený 0,5 mm ABS hranou, plná dvířka z laminované dřevotřísky tl. 18 mm, oplepené 2 mm ABS hranou. Naložený strop z laminované dřevotřísky tl. 25 mm, oplepená 2 mm ABS hranou. Skříň ustavena na stavitelných nožičkách, v. 100 mm, kryté soklovou lištou s těsnicí lištou. Panty vč. tlumení, záda ze sololaku min. tl. 3 mm. Úchytky - úchyťový profil - hliníková úchytka v bílé barvě RAL 9010. Tloušťka horní části = 1,5 mm o délce rozteče 320 mm. Skříň bude obsahovat min. 2 ks stavitelných polic. Provedení skříně: bílá perlička. 2ks Skříň vysoká, dělená - čtyři plná dvířka, rozměry skříně š800 x h400 x v2000 mm. Korpus z laminované dřevotřísky tl. 18 mm, oplepený 0,5 mm ABS hranou, plná dvířka z laminované dřevotřísky tl. 18 mm, oplepené 2 mm ABS hranou. Naložený strop z laminované dřevotřísky tl. 25 mm, oplepená 2 mm ABS hranou. Skříň ustavena na stavitelných nožičkách, v. 100 mm, kryté soklovou lištou s těsnicí lištou. Panty vč. tlumení, záda ze sololaku min. tl. 3 mm. Úchytky - úchyťový profil - hliníková úchytka v bílé barvě, RAL 9010. Tloušťka horní části = 1,5 mm o délce rozteče 320 mm. Skříň bude obsahovat min. 6 ks polic (5 polic stavitelných, 1 police pevná). Provedení skříně: bílá perlička.</p>	
MNOŽSTVÍ	2	
OBRÁZKOVÁ PŘÍLOHA	057	
KATEGORIZAČNÍ ČÍSLO	058	
NÁZEV PRVKU	Skříň kancelářská	
DRUH VYBAVENÍ	truhlářský výrobek	
OBEČNÁ SPECIFIKACE	<p>2ks Skříň vysoká - plná uzamykatelná dvířka, rozměry skříně š850 x h400 x v2000 mm. Korpus z lam. dřevotřísky tl. 18 mm, oplepený 0,5 mm ABS hranou, plná dvířka z lam. dřevotřísky tl. 18 mm, oplepené 2 mm ABS hranou. Naložený strop z lam. dřevotřísky tl. 25 mm, oplepená 2 mm ABS hranou. Skříň ustavena na stavitelných nožičkách, v. 100 mm, kryté soklovou lištou s těsnicí lištou. Panty vč. tlumení, záda ze sololaku min. tl. 3 mm. Úchytky - úchyťový profil - hliníková úchytka v bílé barvě, RAL 9010. Tloušťka horní části = 1,5 mm o délce rozteče 320 mm. Skříň bude obsahovat min. 6 ks polic (5 polic stavitelných, 1 police pevná). 1ks Skříň vysoká - plná uzamykatelná dvířka - šatní - výsuvný věšák, rozměry skříně š850 x h400 x v2000 mm. Korpus z lam. dřevotřísky tl. 18 mm, oplepený 0,5 mm ABS hranou, plná dvířka z lam. dřevotřísky tl. 18 mm, oplepené 2 mm ABS hranou. Naložený strop z lam. dřevotřísky tl. 25 mm, oplepená 2 mm ABS hranou. Skříň ustavena na stavitelných nožičkách, v. 100 mm, kryté soklovou lištou s těsnicí lištou. Panty vč. tlumení, záda ze sololaku min. tl. 3 mm. Úchytky - úchyťový profil - hliníková úchytka v bílé barvě, RAL 9010. Tloušťka horní části = 1,5 mm o délce rozteče 320 mm. Skříň bude obsahovat min. 2 ks polic (1 polic stavitelá, 1 police pevná) a výsuvný věšák. 1ks Otevřená odkládací sestava - celkové rozměry š850xh400xv2000mm. Obkladová záda z laminované dřevotřísky tl. 18mm. 4 otevřené horizontální police, dělené 2 vertikálními stěnami, na 15 otevřených segmentů. Korpus z laminované dřevotřísky tl. 18mm, oplepené 0,5mm ABS hranou. Naložený strop z laminované dřevotřísky tl. 25mm, oplepené 2mm ABS hranou. Provedení skříně: bílá perlička. Provedení zádové desky otevřené části (knihovny) bude z dřevěného dekoru - dub (dekor/barva bude vzorkována s architektem před výrobou). Celkový rozměr sestavy je š3400xh400xv2000mm.</p>	
MNOŽSTVÍ	1	
OBRÁZKOVÁ PŘÍLOHA	058	

Poznámka: Vzorek povrchové úpravy včetně barevností bude předložen k odsouhlasení před výrobou (dodáním výrobku).

# PRVKY VNITŘNÍHO VYBAVENÍ - SPECIFIKACE PRVKŮ - NOVÉ

SŠ uměleckoprůmyslová v Ústí nad Orlicí - areál Perla

D.1.b

KATEGORIZAČNÍ ČÍSLO	059		
NÁZEV PRVKU	Uzamykatelná skříň		
DRUH VYBAVENÍ	truhlářský výrobek		
OBEČNÁ SPECIFIKACE	<p>Vysoká policová skříň se střední příčkou – plná uzamykatelná dvířka, rozměry skříně š1000 x h400 x v2095 mm (vnitřní hloubka skříně cca 360 mm). Korpus z laminované dřevotřísky tl. 18 mm, olepený 0,5 mm ABS hranou, plná dvířka z laminované dřevotřísky tl. 18 mm, olepené 2 mm ABS hranou. Naložený strop z laminované dřevotřísky tl. 25 mm, olepená 2 mm ABS hranou. Skříň ustavena na stavitelných nožičkách, v. 100 mm, kryté soklovou lištou s těsnicí lištou. Panty vč. tlumení, záda ze sololaku min. tl. 3 mm. Úchytky - úchytový profil - hliníková úchytka v bílé barvě RAL 9010. Tloušťka horní části = 1,5 mm o délce rozteče 320 mm. Skříň bude obsahovat min. 5 ks polohovatelných polic. Provedení skříně: bílá perlička.</p>		
MNOŽSTVÍ	7		
OBRÁZKOVÁ PŘÍLOHA	059		
KATEGORIZAČNÍ ČÍSLO	060		
NÁZEV PRVKU	Skříň kancelářská		
DRUH VYBAVENÍ	truhlářský výrobek		
OBEČNÁ SPECIFIKACE	<p>1ks Skříň vysoká - plná uzamykatelná dvířka, rozměry skříně š800 x h400 x v2000 mm. Korpus z laminované dřevotřísky tl. 18 mm, olepený 0,5 mm ABS hranou, plná dvířka z laminované dřevotřísky tl. 18 mm, olepené 2 mm ABS hranou. Naložený strop z laminované dřevotřísky tl. 25 mm, olepená 2 mm ABS hranou. Skříň ustavena na stavitelných nožičkách, v. 100 mm, kryté soklovou lištou s těsnicí lištou. Panty vč. tlumení, záda ze sololaku min. tl. 3 mm. Úchytky - úchytový profil - hliníková úchytka v bílé barvě, RAL 9010. Tloušťka horní části = 1,5 mm o délce rozteče 320 mm. Skříň bude obsahovat min. 6 ks polic (5 polic stavitelných, 1 police pevná). Provedení skříně: bílá perlička. 1ks Skříň vysoká - plná uzamykatelná dvířka - šatní - výsuvný věšák, rozměry skříně š800 x h400 x v2000 mm. Korpus z laminované dřevotřísky tl. 18 mm, olepený 0,5 mm ABS hranou, plná dvířka z laminované dřevotřísky tl. 18 mm, olepené 2 mm ABS hranou. Naložený strop z laminované dřevotřísky tl. 25 mm, olepená 2 mm ABS hranou. Skříň ustavena na stavitelných nožičkách, v. 100 mm, kryté soklovou lištou s těsnicí lištou. Panty vč. tlumení, záda ze sololaku min. tl. 3 mm. Úchytky - úchytový profil - hliníková úchytka v bílé barvě, RAL 9010. Tloušťka horní části = 1,5 mm o délce rozteče 320 mm. Skříň bude obsahovat min. 2 ks polic (1 polic stavitelá, 1 police pevná) a výsuvný věšák. Provedení skříně: bílá perlička.</p>		
MNOŽSTVÍ	1		
OBRÁZKOVÁ PŘÍLOHA	060		
KATEGORIZAČNÍ ČÍSLO	061	071	076
NÁZEV PRVKU	Knihovna 1.06	Knihovna	Stojan na oblečení
DRUH VYBAVENÍ	truhlářský výrobek	truhlářský výrobek	typový výrobek
OBEČNÁ SPECIFIKACE	<p>Otevřená knihovna, dělená na tři segmenty, celková velikost knihovny š2760 x h400 x v2450 mm. Korpus z laminované dřevotřísky tl. 25 mm, olepený 0,5 mm ABS hranou. Naložený strop z laminované dřevotřísky tl. 25 mm, olepená 2 mm ABS hranou. Skříň ustavena na stavitelných nožičkách, v. 100 mm, kryté soklovou lištou s těsnicí lištou. Záda ze sololaku min. tl. 3 mm. Skříň bude obsahovat min. 6 ks pevných polic. Provedení skříně: bílá perlička. Pozn.: výška skříně bude uzpůsobena na stavbě dle výšky stropní kapsy.</p>	<p>Otevřená knihovna, dělená na tři segmenty, celková velikost knihovny š2450 x h400 x v2400 mm. Korpus z laminované dřevotřísky tl. 25 mm, olepený 0,5 mm ABS hranou. Naložený strop z laminované dřevotřísky tl. 25 mm, olepená 2 mm ABS hranou. Skříň ustavena na stavitelných nožičkách, v. 100 mm, kryté soklovou lištou s těsnicí lištou. Záda ze sololaku min. tl. 3 mm. Skříň bude obsahovat min. 6 ks pevných polic. Provedení skříně: bílá perlička. Pozn.: výška skříně bude uzpůsobena na stavbě dle výšky stropní kapsy.</p>	<p>Tyčový stojan na oblečení s min. počtem 8 pozic v ocelovém provedení s kulatou základnou v bílé barvě. Hmotnost min. 5 kg nebo masivní podstava z kamene / betonu.</p>
MNOŽSTVÍ	1	2	18
OBRÁZKOVÁ PŘÍLOHA	061	071	076

Poznámka: Vzorek povrchové úpravy včetně barevností bude předložen k odsouhlasení před výrobou (dodáním výrobku).

# PRVKY VNITŘNÍHO VYBAVENÍ - SPECIFIKACE PRVKŮ - NOVÉ

SŠ uměleckoprůmyslová v Ústí nad Orlicí - areál Perla

D.1.b

KATEGORIZAČNÍ ČÍSLO	079	080	081
NÁZEV PRVKU	Police kancelářská	Police učebna	Police fotokomora
DRUH VYBAVENÍ	truhlářský výrobek	truhlářský výrobek	truhlářský výrobek
OBEČNÁ SPECIFIKACE	Závěsná police - rozměry police š1600 x v36 x h200 mm. Police vyrobena z laminované dřevotřísky tl. 36 mm, olepená 2 mm ABS hranou. Dekor: bílá perlička. Police je uchycena na stěnu pomocí skryté policové konzole barvy RAL 9010 min. 4 ks, které mají min. nosnost 25 kg na pár.	Závěsná police - rozměry police š2500 x v36 x h300 mm. Police vyrobena z laminované dřevotřísky tl. 36 mm, olepená 2 mm ABS hranou. Dekor: bílá perlička. Police je uchycena na stěnu pomocí skryté policové konzole barvy RAL 9010 min. 6 ks, které mají min. nosnost 25 kg na pár.	Závěsná police - rozměry police š1760 x v36 x h300 mm. Police vyrobena z laminované dřevotřísky tl. 36 mm, olepená 2 mm ABS hranou. Dekor: bílá perlička. Police je uchycena na stěnu pomocí skryté policové konzole barvy RAL 9010 min. 4 ks, které mají min. nosnost 25 kg na pár.
MNOŽSTVÍ	18	2	1
OBRÁZKOVÁ PŘÍLOHA	079	080	081
KATEGORIZAČNÍ ČÍSLO	082	083	084
NÁZEV PRVKU	Police fotokomora	Police fotokomora	Deska fotokomora
DRUH VYBAVENÍ	truhlářský výrobek	truhlářský výrobek	truhlářský výrobek
OBEČNÁ SPECIFIKACE	Závěsná police - rozměry police š1500 x v36 x h300 mm. Police vyrobena z laminované dřevotřísky tl. 36 mm, olepená 2 mm ABS hranou. Dekor: bílá perlička. Police je uchycena na stěnu pomocí skryté policové konzole barvy RAL 9010 min. 4 ks, které mají min. nosnost 25 kg na pár.	Závěsná police - rozměry police š2300 x v36 x h300 mm. Police vyrobena z laminované dřevotřísky tl. 36 mm, olepená 2 mm ABS hranou. Dekor: bílá perlička. Police je uchycena na stěnu pomocí skryté policové konzole barvy RAL 9010 min. 6 ks, které mají min. nosnost 25 kg na pár.	Rozměr desky š850 x h18 mm x v2000 mm. Deska z laminované dřevotřísky tl. 18 mm, olepená 2 mm ABS hranou. Deska bude sloužit k zakrytí otvoru dveří a bude přenášena - tedy bude osazena 4 ks úchytkami o rozteči 192 mm - provedení hliník, RAL 9010 - síla úchytky min. 24 mm. Pozn.: deska bude upravena dle přání uživatele tak, aby vyhovovala účelům zakrytí a nedocházelo k jejímu zřícení nebo nedostatečnému zastínění.
MNOŽSTVÍ	1	1	1
OBRÁZKOVÁ PŘÍLOHA	082	083	084
KATEGORIZAČNÍ ČÍSLO	085	086	087
NÁZEV PRVKU	Police	Kontejner kancelářský	Nástěnný věšák
DRUH VYBAVENÍ	truhlářský výrobek	typový výrobek	typový výrobek
OBEČNÁ SPECIFIKACE	Závěsná police - rozměry police š2500 x v36 x h300 mm. Police vyrobena z laminované dřevotřísky tl. 36 mm, olepená 2 mm ABS hranou. Dekor: bílá perlička. Police je uchycena na stěnu pomocí skryté policové konzole barvy RAL 9010 min. 6 ks, které mají min. nosnost 25 kg na pár.	Kontejner kancelářský - rozměry š430 x v600 x h600 mm - dvě zásuvky a jeden kontejner - centrální zámek konteneru. Korpus z laminované dřevotřísky tl. 18 mm, olepené 0,5 mm ABS hranou. Pohledová záda z laminované dřevotřísky tl. 18 mm. Čela zásuvek z laminované dřevotřísky tl. 18 mm, olepené 2 mm ABS hranou. Zásuvky na plnovýsuvch s tlumením. Kontejner je osazen kolečky s brzdou. Úchytky - úchyťový profil - hliníková úchyťka v bílé barvě, RAL 9010. Tloušťka horní části = 1,5 mm. Provedení kontejneru: bílá perlička.	Nástěnný věšák - z ocelového plátu, který je šroubován přímo na stěnu. Plát obsahuje čtyři háčky s minimální nosností 20 kg. Velikost: maximální rozměry: d40 x š5 x v11 cm. Provedení - kov, matný, lakovaná úprava - dekor: bílá, RAL 9010.
MNOŽSTVÍ	1	31	3
OBRÁZKOVÁ PŘÍLOHA	085	086	087

Poznámka: Vzorek povrchové úpravy včetně barevností bude předložen k odsouhlasení před výrobou (dodáním výrobku).

# PRVKY VNITŘNÍHO VYBAVENÍ - SPECIFIKACE PRVKŮ - NOVÉ

SŠ uměleckoprůmyslová v Ústí nad Orlicí - areál Perla

D.1.b

KATEGORIZAČNÍ ČÍSLO	088		089
NÁZEV PRVKU	Praktikábl		Tabule
DRUH VYBAVENÍ	truhlářský výrobek		typový výrobek
OBECNÁ SPECIFIKACE	Praktikábl - kovová konstrukce jekl 40 x 40 x 3 mm. Praktikábl je uprostřed dělen příčkou (křížem), a dělí prostor na 4 ks uzamykatelných šuplat (dvě a dvě proti sobě). Minimální nosnost zásuvky 25 kg. Zásuvky jsou opatřeny kuličkovými výsuvem. Otevírání zajišťuje zapuštěný úchyt. Zásuvka s cylindrickým zámkem. Praktikábl je osazen deskou z laminované dřevotřísky tl. 25 mm, olepený 2 mm ABS hranou - barva bílá perlička. Praktikábl je opatřen čtyřmi velkými univerzálními koly s brzdou pro tvrdou podlahu i koberec. RAL kovové konstrukce 9010. Celkový rozměr: š1400 x h1400 x v400 mm. Nosnost praktikáblu min. 150 kg.		Černá keramická magnetická tabule - keramický povrch e3 je vhodný pro nejvyšší zatížení. Sendvičová konstrukce tabule - rámem z eloxovaného hliníkového profilu v bílém odstínu s bílými plastovými rohy. Tloušťka tabule je 22 mm. Součástí dodávky je odkládací plastová polička. Tabule certifikována Technickým ústavem na normu ČSN EN 71 Bezpečnost hraček. Velikost tabule š1200 x h22 x v1200 mm.
MNOŽSTVÍ	5		6
OBRÁZKOVÁ PŘÍLOHA	088		089
KATEGORIZAČNÍ ČÍSLO	090	091	092
NÁZEV PRVKU	Koš učebna	Koš tříděný vnitřní	Odpadkový koš venkovní
DRUH VYBAVENÍ	typový výrobek	typový výrobek	typový výrobek
OBECNÁ SPECIFIKACE	Plastová nebo kovová nádoba s rozsahem požadovaného objemu min. 40 - 60 l s víkem v barvě bílé nebo světle šedé.	Kovová nádoba bílá/světle šedá. Kapacita objemu 50 - 80 l. Provedení celokovové. Horní část koše řešena jako vhazovací s klapkou.	Koš venkovní - koš betonový se stříškou, včetně popelníku, koš má čtvercový půdorys s nástřikem omítkové směsi. Dekor směsi bude konzultován a odsouhlasen s odběratelem. Koš obsahuje pozinkovanou vyjímatelnou vložkou, otvor ve dnu betonového koše, aby se v koši nezadržovala voda. Koš je osazen stříškou. Velikost koše max. d45 x š45 x v90 cm. Koš lze instalovat volně či s možností ukotvení.
MNOŽSTVÍ	60	15	1
OBRÁZKOVÁ PŘÍLOHA	090	091	092
KATEGORIZAČNÍ ČÍSLO	093	094	095
NÁZEV PRVKU	Plastový kontejner	Fotografické pozadí	Skříň na sušák sít
DRUH VYBAVENÍ	typový výrobek	typový výrobek	truhlářský výrobek
OBECNÁ SPECIFIKACE	Plastový kontejner na komunální odpad o objemu 1100 l. Kontejner obsahuje čtyři celopryžová otočná kolečka (dvě kolečka jsou bržděná). Víko obsahuje pojistku proti samovolnému zavření víka a madla k lepší manipulaci kontejneru. Na dně opatřeny zátkou pro odtok vody. Materiál vysokohustotní polyethylen. Hladké plochy a zaoblené rohy. Kontejnery odpovídají normám EN 840 -3, -5, -6. Provedení: modré.	Fotografické pozadí obsahuje: 1ks držáku - držák obsahuje: 4 páry vzpěrných trnů do papírové role, 4 x plastový řetěz, 1 pár kovových - odstupňovaných háků na zeď nebo strop, 4 x brzdu. Konstrukce je určena na 4 role fotopozadí, které jsou navinuty na pevné kartonové jádro. Součástí 4 ks papírové role o rozměru 2,72 × 11 m v barvách bílá, šedá, černá a zelená. Gramáž papíru je 145 g/m2.	Skříň o velikosti: š1650 x h1150 x 2500 mm. Skříň má kovovou konstrukci tvořenou 4 stojnicemi navrženy z jeklu 50 × 30 mm, která jsou po stranách a v zadní části ztuženy jekly 30×30 mm v barvě RAL 9010. Opláštěno shora a ze stran laminovanou dřevotřískou tl. 18 mm, olepenou min. 0,5 mm ABS hranou, barva bílá perlička. Dveře skříně jsou z laminované dřevotřísky tl. 18 mm, olepené 2,0 mm ABS hranou, barva bílá perlička. Otvírání zajištěno pomocí profilové kovové úchytky v barvě RAL 9010. Skříň nebude mít sokl, dveře budou až k podlaze, kvůli možnému zasunutí sušáku sítí.
MNOŽSTVÍ	1	2	1
OBRÁZKOVÁ PŘÍLOHA	093	094	095

Poznámka: Vzorek povrchové úpravy včetně barevností bude předložen k odsouhlasení před výrobou (dodáním výrobku).

# PRVKY VNITŘNÍHO VYBAVENÍ - SPECIFIKACE PRVKŮ - NOVÉ

SŠ uměleckoprůmyslová v Ústí nad Orlicí - areál Perla

D.1.b

KATEGORIZAČNÍ ČÍSLO	096	104	105
NÁZEV PRVKU	Držák sít	Stůl kancelářský	Koš kancelářský
DRUH VYBAVENÍ	truhlářský výrobek	truhlářský výrobek	typový výrobek
OBEČNÁ SPECIFIKACE	Držák sít o velikosti 2000 x 900 x 50 mm. Lehký hliníkový držák kotvený do stěny v barvě RAL 9010. Vertikální profily 50 x 50 mm, horizontální 40 x 40 mm uchyceny k vertikálním pomocí rychloupínákům, aby se dala konstrukce výškově nastavit podle rozměru síta. Horizontální profily jsou opatřeny úchyty na pružinách, aby se dalo síto vhodně uchytit. Slouží k zavěšení síta a následnému podsvícení a práci na něm.	Stůl o velikosti š1400 x h700 x v750 mm. Podnož 30x30 mm, rám 40x20 mm, RAL 9010, pracovní deska LTD 19 mm, bílá perlička, rektifikační nohy s kluzáky. Do pracovní desky stolu vložena průchodka kab. 80 x 80 mm s kartáčkem - provedení hliník, RAL 9010. Pozn.: umístění průchodek bude před výrobou odsouhlaseno s uživatelem	Koš na odpadky kovový ve tvaru válce, objem 30 l, provedení: bílé, RAL 9010.
MNOŽSTVÍ	1	8	3
OBRÁZKOVÁ PŘÍLOHA	096	104	105
KATEGORIZAČNÍ ČÍSLO	106		
NÁZEV PRVKU	Skříňka kancelářská nízká		
DRUH VYBAVENÍ	truhlářský výrobek		
OBEČNÁ SPECIFIKACE	Skříňová sestava obsahuje: 2ks Skříň nízká - plná dvířka, rozměry skříně: š700 x h400 x v750 mm. Korpus z laminované dřevotřísky tl. 18 mm, olepený 0,5 mm ABS hranou, plná dvířka z laminované dřevotřísky tl. 18 mm, olepené 2 mm ABS hranou. Naložený strop z laminované dřevotřísky tl. 25 mm, olepená 2 mm ABS hranou. Skříň ustavena na stavitelných nožičkách, v. 100 mm, kryté soklovou lištou s těsnící lištou. Panty vč. tlumení, záda ze sololaku min. tl. 3 mm. Úchytky - úchytový profil - hliníková úchytka v bílé barvě, RAL 9010. Tloušťka horní části = 1,5 mm o délce rozteče 320 mm. Skříň bude obsahovat min. 1 ks stavitelné police. Provedení skříně: bílá perlička		
MNOŽSTVÍ	4		
OBRÁZKOVÁ PŘÍLOHA	106		
KATEGORIZAČNÍ ČÍSLO	107		
NÁZEV PRVKU	Věšák s policí		
DRUH VYBAVENÍ	typový výrobek		
OBEČNÁ SPECIFIKACE	Nástěnný věšák s policí - celkové rozměry: š600 x v200 x h200 mm. Záda věšáku z laminované dřevotřísky tl. 18 mm, olepené 2 mm ABS hranou. Záda věšáku zakončené policí, hloubka max. 250 mm, tl. 18 mm, olepená 2 mm ABS hranou. Zádová deska obsahuje 4 ks věšáků - dvojramenný, bílá barva RAL 9010, velikost 60 x 40 x 70 mm. Provedení: bílá perlička.		
MNOŽSTVÍ	2		
OBRÁZKOVÁ PŘÍLOHA	107		

Poznámka: Vzorek povrchové úpravy včetně barevností bude předložen k odsouhlasení před výrobou (dodáním výrobku).

# PRVKY VNITŘNÍHO VYBAVENÍ - SPECIFIKACE PRVKŮ - NOVÉ

SŠ uměleckoprůmyslová v Ústí nad Orlicí - areál Perla

D.1.b

KATEGORIZAČNÍ ČÍSLO	108	109	
NÁZEV PRVKU	Skříň kancelářská	Stůl kulatý 3.01	
DRUH VYBAVENÍ	truhlářský výrobek	truhlářský výrobek	
OBEČNÁ SPECIFIKACE	Skříňová sestava obsahuje: 2 ks Skříň vysoká, dělená - čtyři plná dvířka, rozměry skříně: š900 x h400 x v2000 mm. Korpus z laminované dřevotřísky tl. 18 mm, oplepený 0,5 mm ABS hranou, plná dvířka z laminované dřevotřísky tl. 18 mm, oplepené 2 mm ABS hranou. Naložený strop z laminované dřevotřísky tl. 25 mm, oplepená 2 mm ABS hranou. Skříň ustavena na stavitelných nožičkách, v. 100 mm, kryté soklovou lištou s těsnicí lištou. Panty vč. tlumení, záda ze sololaku min. tl. 3 mm. Úchytky - úchyťový profil - hliníková úchytka v bílé barvě, RAL 9010. Tloušťka horní části = 1,5 mm o délce rozteče 320 mm. Skříň bude obsahovat min. 6 ks polic (5 polic stavitelných, 1 police pevná). Provedení skříně: bílá perlička.	Konferenční stůl - pracovní deska o průměru 600 mm, z laminované dřevotřísky tl. 25 mm, oplepená 2 mm ABS hranou. Podnož stolu - centrální stolová noha - kruhová (profil nohy prům. 70 mm), průměr základny 490 mm, provedení bílá RAL 9010. Celková výška stolu 740 mm.	
MNOŽSTVÍ	1	1	
OBRÁZKOVÁ PŘÍLOHA	108	109	
KATEGORIZAČNÍ ČÍSLO	110	111	
NÁZEV PRVKU	Studentský stůl nízký hala 2.01	Sedačka 3-sedák hala 2.01	
DRUH VYBAVENÍ	truhlářský výrobek	typový výrobek	
OBEČNÁ SPECIFIKACE	Stůl o velikosti: š600 x h600 x v450 mm. Podnož 30x30 mm, rám 40x20 mm, RAL 9010, pracovní deska kompakt s bílým jádrem tl. 12 mm, barva bílá, rektifikační nohy s kluzáky.	Sedačka: 3-Sed o velikosti š1900 – 2100 x v600-800 x h600-670 mm. Kovová podnož v dekoru bílé barvy opatřena kluzáky proti poškrábání podlahové krytiny. Dřevěná konstrukce, výplň z kvalitní PUR pěny, tloušťka sedáku 17-20 cm. Výška sedu 32-35 cm. Minimální nosnost na jedno místo 140 kg. Minimální parametry textilie: Složení: vrchní vrstva 100% vinyl, spodní vrstva 100% polyester. Gramáž min. 685 g/m2.Odolnost vůči prodření: 300 000 cyklů (EN ISO 12947:1999 -2). Odolnost vůči ohni: EU EN 1021 Part 1 & 2. Stálost na světle: 5 (EN ISO 105-B02). Stálost při tření: za vlhka 5, za sucha 5 (EN ISO 105-X12). Speciální povrchová úprava odolává bakteriím, virům a plísním, které mohou způsobovat zápach a ohrožovat zdraví. Dále je odolná proti tělním tekutinám a olejům. Pozn.: barva bude vzorkována architektem dle vzorníku dodavatele.	
MNOŽSTVÍ	3	2	
OBRÁZKOVÁ PŘÍLOHA	110	111	
KATEGORIZAČNÍ ČÍSLO	112	113	116
NÁZEV PRVKU	Stůl hlubotisk 1.14	Odkládací stolek kulatý	Policový stůl 2.04
DRUH VYBAVENÍ	truhlářský výrobek	truhlářský výrobek	truhlářský výrobek
OBEČNÁ SPECIFIKACE	Stůl o velikosti š1200 x h660 x v750 mm. Podnož 30x30 mm, rám 40x20 mm, po obvodu i ve středu stolu, RAL 7016, pracovní deska mutiplex 40 mm, opatřena černou lazurou. Ve spodní části je stůl zpevněn na kratších stranách a zpevněn středem.	Stolek o velikosti: průměr horní desky 350 mm x výška stolku 450 mm. Pracovní deska z laminované dřevotřísky tl. 25 mm, oplepená 2 mm ABS hranou - barva bílá perlička. Konstrukce z ocelové trubky 25 mm, RAL 9010, plastové kluzáky. Stohovatelný po 5 kusech.	Stůl o celkové velikosti š2000 x h400 x v750 mm. Podnož 30x30 mm, rám 40x20 mm i ve středu stolu, RAL 9010, pracovní deska kompakt s bílým jádrem tl. 12 mm, barva bílá, 6x rektifikační noha s kluzáky. Ve spodní části jsou umístěny 2 ztužující kovové police.
MNOŽSTVÍ	1	45	4
OBRÁZKOVÁ PŘÍLOHA	112	113	116

Poznámka: Vzorek povrchové úpravy včetně barevností bude předložen k odsouhlasení před výrobou (dodáním výrobku).

# PRVKY VNITŘNÍHO VYBAVENÍ - SPECIFIKACE PRVKŮ - NOVÉ

SŠ uměleckoprůmyslová v Ústí nad Orlicí - areál Perla

D.1.b

KATEGORIZAČNÍ ČÍSLO	117	118	119
NÁZEV PRVKU	Police kreslárna	Police průmyslový design	Shrnovací plátno
DRUH VYBAVENÍ	truhlářský výrobek	truhlářský výrobek	typový výrobek
OBEČNÁ SPECIFIKACE	Závěsná police - rozměry police š1200 x v36 x h300 mm. Police vyrobena z laminované dřevotřísky tl. 36 mm, olepená 2 mm ABS hranou. Dekor: bílá perlička. Police je uchycena na stěnu pomocí skryté policové konzole barvy RAL 9010 min. 2 ks, které mají min. nosnost 25 kg na pár.	Závěsná police - rozměry police š3600 x v36 x h300 mm. Police dělená na délku na dvě stejné části. Police vyrobena z laminované dřevotřísky tl. 36 mm, olepená 2 mm ABS hranou. Dekor: bílá perlička. Police je uchycena na stěnu pomocí skryté policové konzole barvy RAL 9010 min. 6 ks, které mají min. nosnost 25 kg na pár.	Shrnovací plátno, mechanické stahování. Velikost plátna úhlopříčně 120", formát 16:9 (rozměry plátna se musí dodržet z důvodu umístění do daných prostor). Plátno bude dodáno včetně instalace ve škole na místa určená zadavatelem. Záruka min. 2 roky.
MNOŽSTVÍ	3	3	2
OBRÁZKOVÁ PŘÍLOHA	117	118	119
KATEGORIZAČNÍ ČÍSLO	120	121	122
NÁZEV PRVKU	Tabule	Stůl učebna 1.05	Židle hala
DRUH VYBAVENÍ	typový výrobek	truhlářský výrobek	typový výrobek
OBEČNÁ SPECIFIKACE	Černá keramická magnetická tabule - keramický povrch e3 je vhodný pro nejvyšší zatížení. Sendvičová konstrukce tabule - rámem z eloxovaného hliníkového profilu v bílém odstínu s bílými plastovými rohy. Tloušťka tabule je 22 mm. Součástí dodávky je odkládací plastová polička. Tabule certifikována Technickým ústavem na normu ČSN EN 71 Bezpečnost hraček. Velikost tabule š1000 x h22 x v1200 mm.	Stůl učebna o velikosti š1280 x h640 x v750 mm. Podnož 30x30 mm, rám 40x20 mm, RAL 9010, pracovní deska kompakt s bílým jádrem tl. 12 mm, barva bílá, rektifikační nohy s kluzáky. Do pracovní desky bude vyfrézovaná a vložena hliníková průchodka s dorazovou gumičkou ve víku - po delší straně - velikost průchodky 80x80 mm - provedení hliník, RAL 9010, v počtu 4 ks z 16 navržených. Stohovatelný po 6 kusech. Pozn.: umístění průchodek bude před výrobou odsouhlaseno s uživatelem.	Židle - plastový skořepinový sedák a tvarovaný opěrák v jednom kuse, podnož sezení - čtyři kovové nohy v dekoru bílé barvy. Plastová skořepina v dekoru bílé barvy. Stohovatelnost min. po 6 ks. Minimální velikost sezení: Celková výška 79 cm, minimální šíře sedáku 49 cm, hloubka židle 50 cm. Pozn.: barva skořepiny bude vzorkována architektem dle vzorníku dodavatele.
MNOŽSTVÍ	3	16	12
OBRÁZKOVÁ PŘÍLOHA	120	121	122
KATEGORIZAČNÍ ČÍSLO	123	124	125
NÁZEV PRVKU	Stůl učebna	Stůl dílna 2.20	Stůl dílna 2.20
DRUH VYBAVENÍ	truhlářský výrobek	truhlářský výrobek	truhlářský výrobek
OBEČNÁ SPECIFIKACE	Stůl učebna o velikosti š1000 x h650 x v750 mm. Podnož 30x30 mm, rám 40x20 mm i ve středu stolu, RAL 9010, pracovní deska kompakt s bílým jádrem tl. 12 mm, barva bílá, rektifikační nohy s kluzáky. Do pracovní desky bude vyfrézovaná a vložena hliníková průchodka s dorazovou gumičkou ve víku - po delší straně - velikost průchodky 80x80 mm - provedení hliník, RAL 9010, v počtu 4 ks z 16 navržených. Stohovatelný po 6 kusech. Pozn.: umístění průchodek bude před výrobou odsouhlaseno s uživatelem.	Stůl o celkové velikosti š3400 x h1200 x v900 mm. Podnož 30x30 mm, rám 40x20 mm i ve středu stolu, RAL 9010, pracovní deska a tři pevné police z laminované dřevotřísky tl. 18 mm, olepené 2 mm ABS hranou - barva bílá perlička, 8x rektifikační noha s kluzáky. Ve spodní části jsou umístěny tři ztužující police.	Stůl o celkové velikosti š4600 x h800 x v900 mm. Podnož 30x30 mm, rám 40x20 mm i ve středu stolu, RAL 9010, pracovní deska a tři pevné police z laminované dřevotřísky tl. 18 mm, olepené 2 mm ABS hranou - barva bílá perlička, 10x rektifikační noha s kluzáky. Ve spodní části jsou umístěny tři ztužující police.
MNOŽSTVÍ	16	1	1
OBRÁZKOVÁ PŘÍLOHA	123	124	125

Poznámka: Vzorek povrchové úpravy včetně barevností bude předložen k odsouhlasení před výrobou (dodáním výrobku).

# PRVKY VNITŘNÍHO VYBAVENÍ - SPECIFIKACE PRVKŮ - NOVÉ

SŠ uměleckoprůmyslová v Ústí nad Orlicí - areál Perla

D.1.b

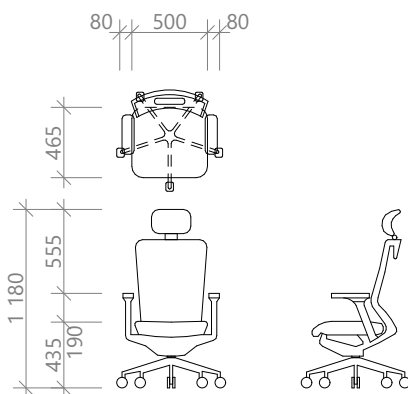
KATEGORIZAČNÍ ČÍSLO	127	128	129
NÁZEV PRVKU	Vozík	Výstavní panel	Výstavní panel
DRUH VYBAVENÍ	typový výrobek	truhlářský výrobek	truhlářský výrobek
OBEČNÁ SPECIFIKACE	Manipulační vozík obsahuje: čtyři kolečka na ložiskách, čelo a madlo na tlačení, plošinu o min. rozměru 1000 × 700 mm. Minimální nosnost vozíku 200 kg. Vozík má ocelovou konstrukci.	Dřevěný výstavní panel o rozměru š1800 x h21 x v500 mm. Panel je navržen z překližky pohledové březové tl. 21 mm. Hladce broušená z obou stran. Hrany zaoblené R=50 mm. V desce 2 zářezy o délce 240 mm na tl. desky pro možné napojení na sebe do puzzle. Barva přírodní, lakovaný. Pozn.: specifikace bude před výrobou odsouhlasena s uživatelem.	Dřevěný výstavní panel o rozměru š1800 x h21 x v1000 mm. Panel je navržen z překližky pohledové březové tl. 21 mm. Hladce broušená z obou stran. Hrany zaoblené R=50 mm. V desce 4 zářezy o délce 240 mm na tl. desky pro možné napojení na sebe do puzzle. Barva přírodní, lakovaný. Pozn.: specifikace bude před výrobou odsouhlasena s uživatelem.
MNOŽSTVÍ	2	10	20
OBRÁZKOVÁ PŘÍLOHA	127	128	129
KATEGORIZAČNÍ ČÍSLO	130	131	135
NÁZEV PRVKU	Závěsný systém	Shrnovací plátno	Plastový kontejner
DRUH VYBAVENÍ	typový výrobek	typový výrobek	typový výrobek
OBEČNÁ SPECIFIKACE	Systém k zavěšení na strop - 5x5 m, 5 závěsů - vhodný pro uchycení světel ve foto a TV studiích. Systém slouží k přehlednému umístění světel na stropě ve výšce, která se nastaví na pantografech.	Shrnovací plátno, mechanické stahování. Velikost plátna úhlopříčně 135", formát 16:10 (rozměry plátna se musí dodržet z důvodu umístění do daných prostor). Plátno bude dodáno včetně instalace ve škole na místa určená zadavatelem. Záruka min. 2 roky.	Plastový kontejner na komunální odpad o objemu 1100 l. Kontejner obsahuje čtyři celopryžová otočná kolečka (dvě kolečka jsou brzděná). Víko obsahuje pojistku proti samovolnému zavření víka a madla k lepší manipulaci kontejneru. Na dně opatřeny zátkou pro odtok vody. Materiál vysokohustotní polyethylen. Hladké plochy a zaoblené rohy. Kontejnery odpovídají normám EN 840 -3, -5, -6. Provedení: žluté.
MNOŽSTVÍ	1	1	1
OBRÁZKOVÁ PŘÍLOHA	130	131	135
KATEGORIZAČNÍ ČÍSLO	136		
NÁZEV PRVKU	Plastový kontejner		
DRUH VYBAVENÍ	typový výrobek		
OBEČNÁ SPECIFIKACE	Plastový kontejner na komunální odpad o objemu 360 l. Kontejner obsahuje dvě celopryžová otočná kolečka. Na dně opatřeny zátkou pro odtok vody. Materiál vysokohustotní polyethylen. Hladké plochy a zaoblené rohy. Kontejnery odpovídají normám EN 840 -3, -5, -6. Provedení: černé.		
MNOŽSTVÍ	1		
OBRÁZKOVÁ PŘÍLOHA	136		

Poznámka: Vzorek povrchové úpravy včetně barevností bude předložen k odsouhlasení před výrobou (dodáním výrobku).

OBRÁZKOVÁ PŘÍLOHA - NOVÝ NÁBYTEK

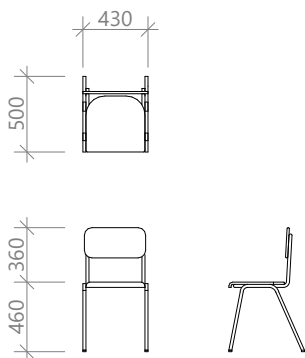
001

Židle kancelářská



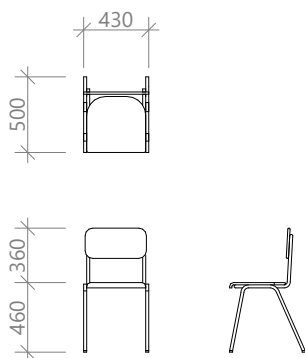
002

Židle učebna



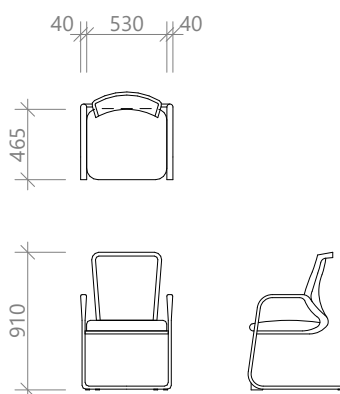
003

Konferenční židle



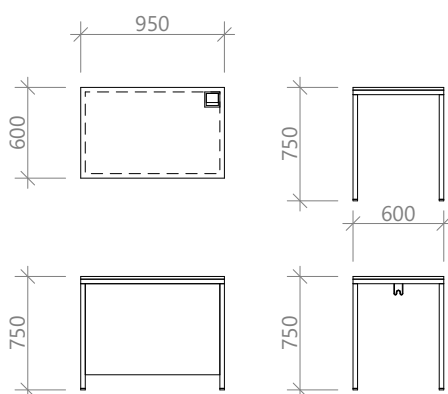
004

Konferenční židle



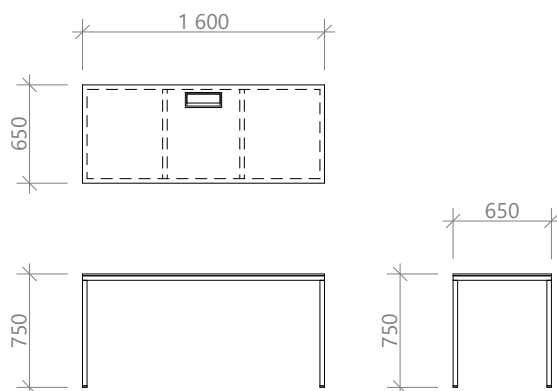
005

Katedra učebna



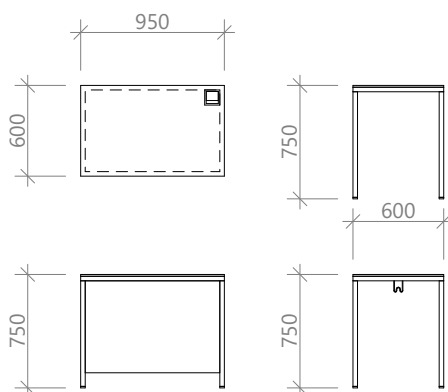
006

Stůl grafické studio



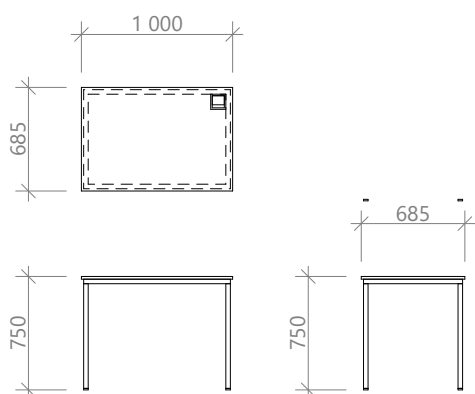
007

Katedra učebna



008

Stůl učebna

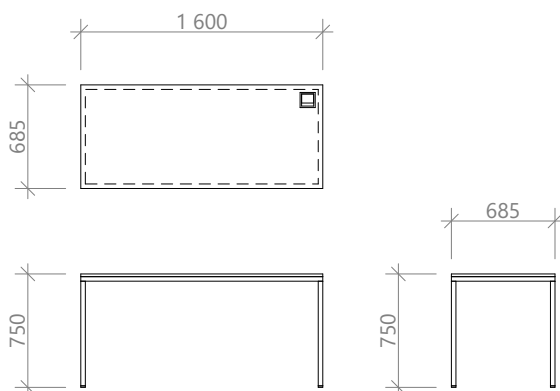


Ilustrační foto stohovatelnosti:



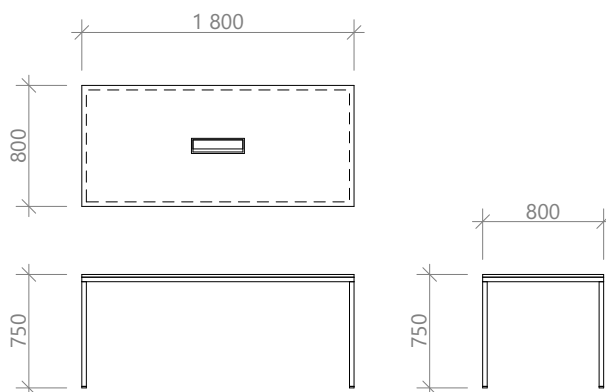
009

Stůl kancelářský



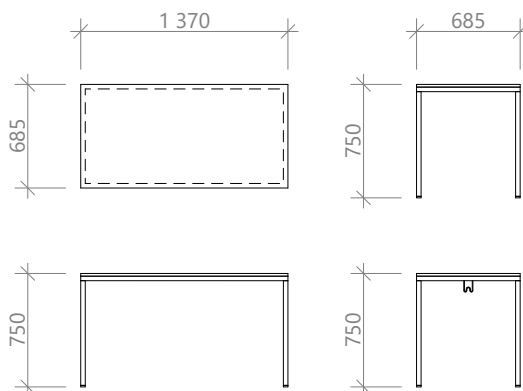
010

Stůl konzultační místnost



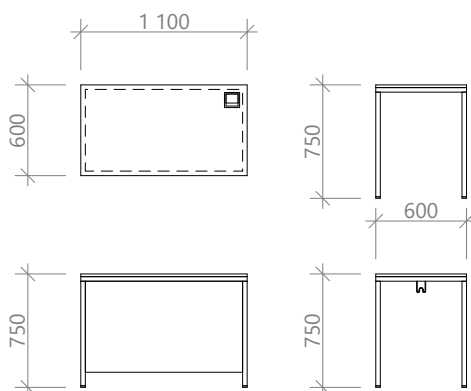
011

Stůl učebna 2.06



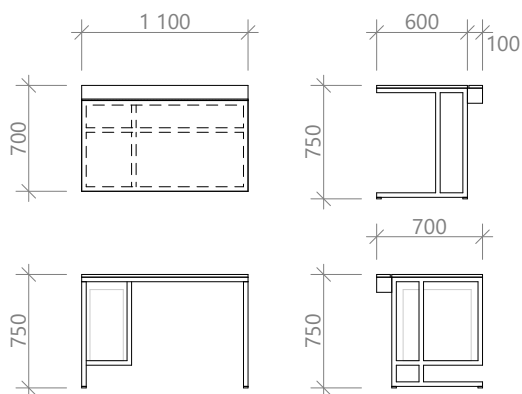
012

Katedra PC učebna



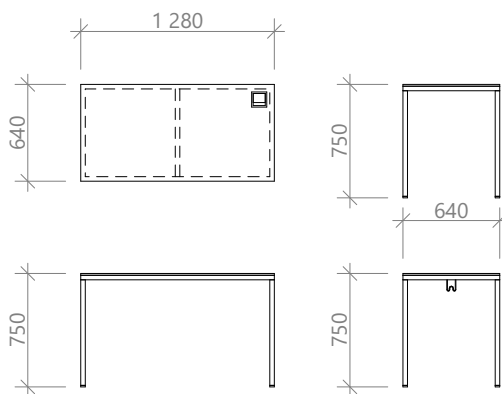
013

Stůl PC učebna



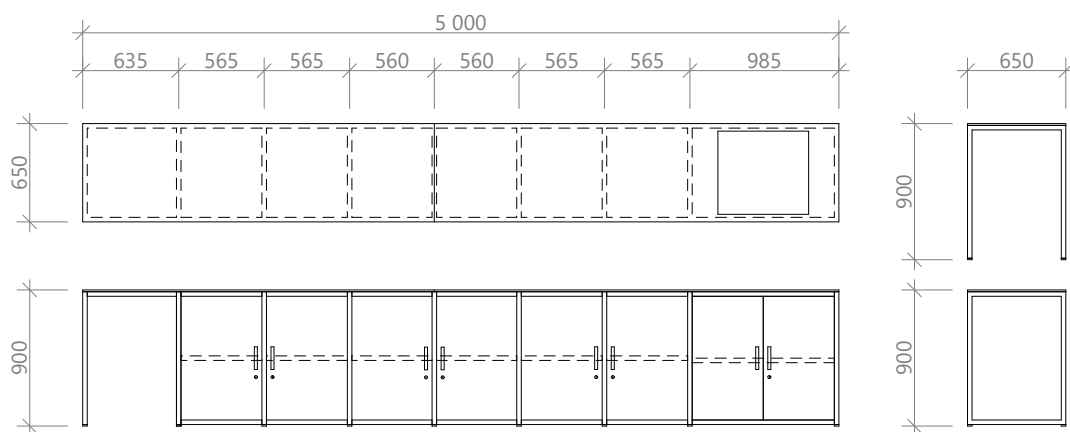
014

Stůl učebna



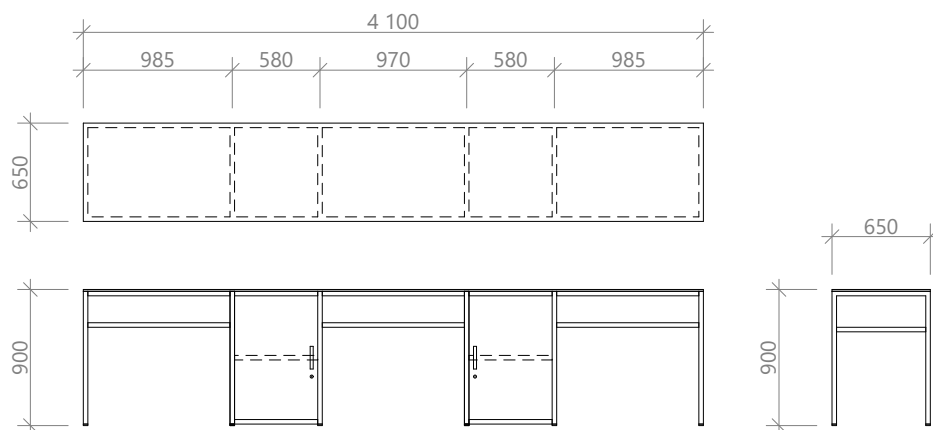
015

Stůl učebna atyp 1.13



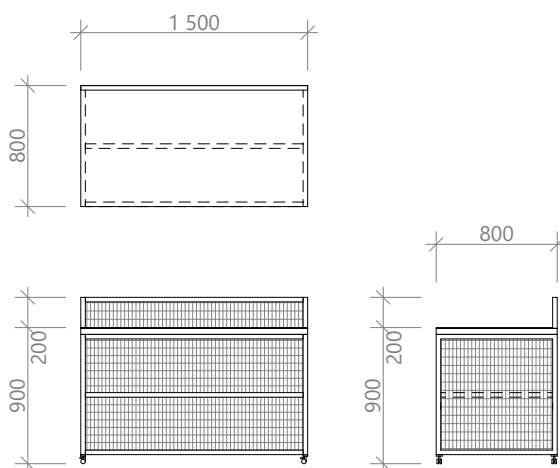
016

Stůl učebna atyp 1.13



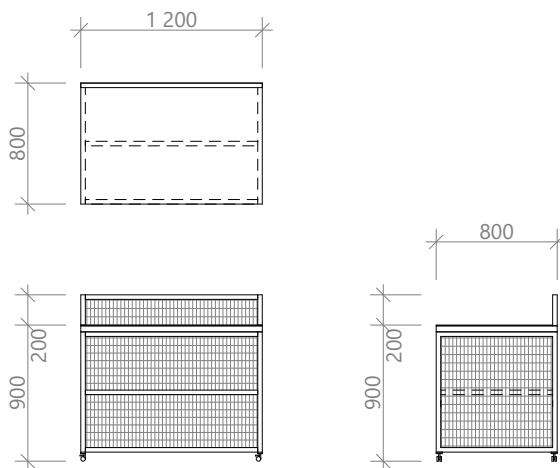
017

Mobilní navalovací stůl



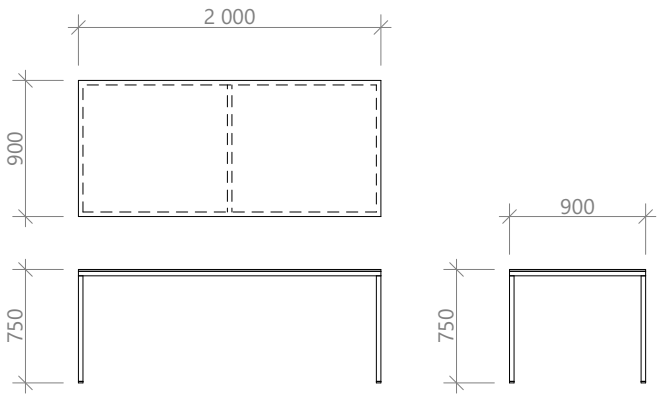
018

Mobilní navalovací stůl



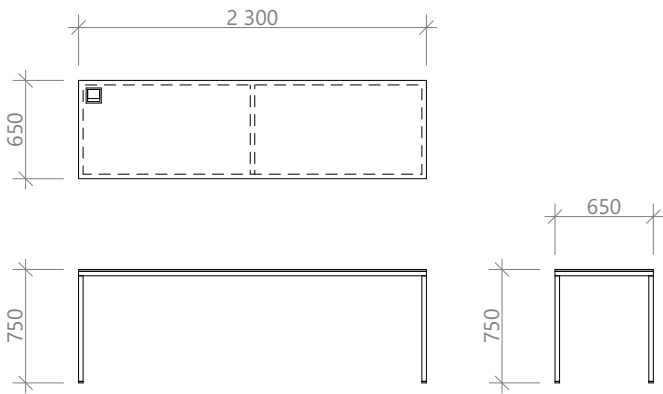
019

Pracovní stůl 2.04



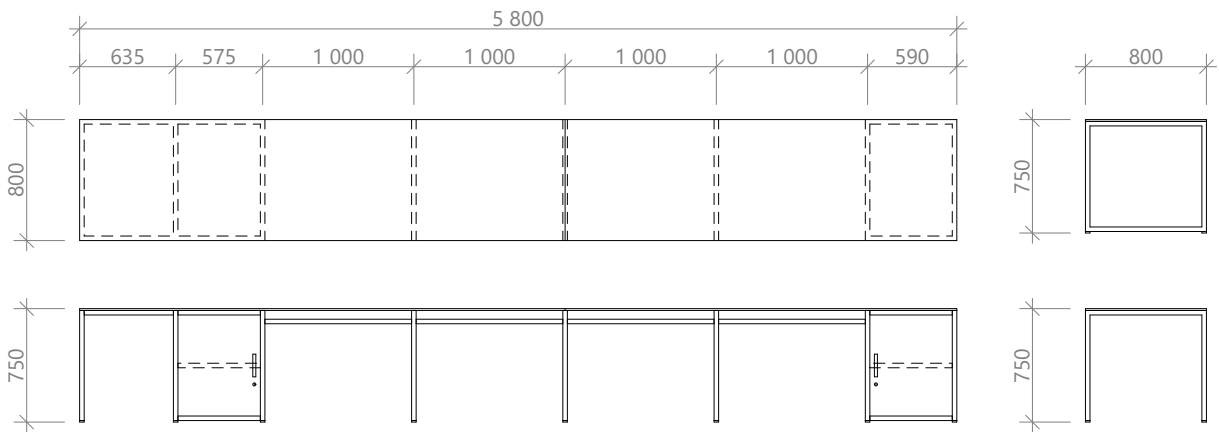
020

Pracovní stůl 1.17



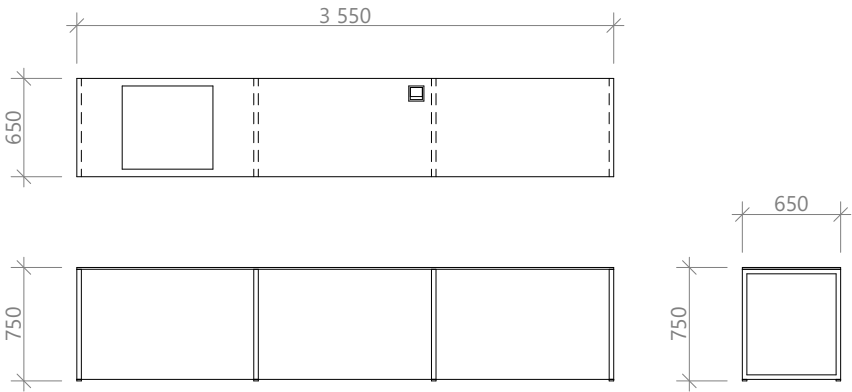
021

Pracovní stůl atyp 1.17



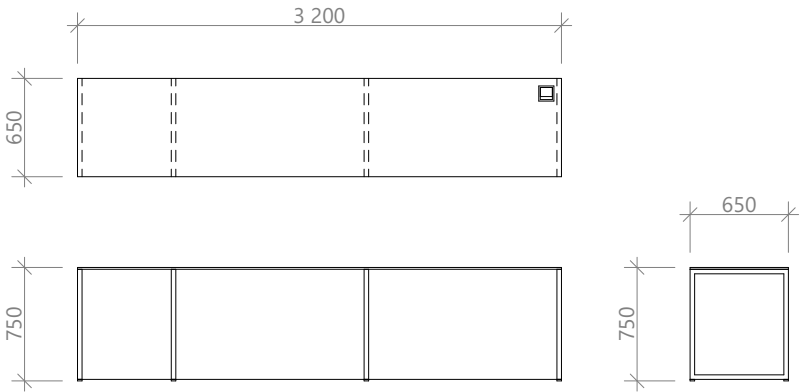
022

Pracovní stůl 1.18



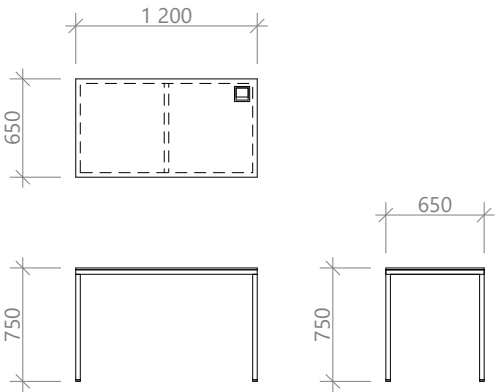
023

Pracovní stůl 1.18



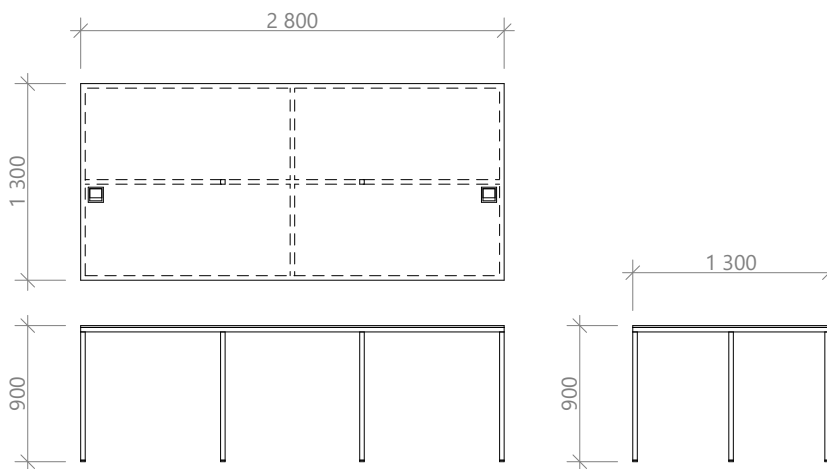
024

Pracovní stůl 1.18



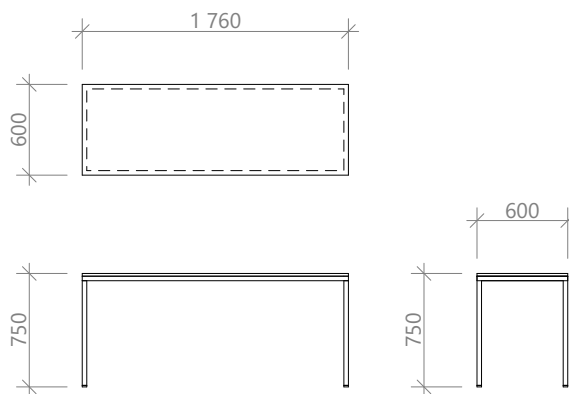
025

Manipulační stůl 1.17



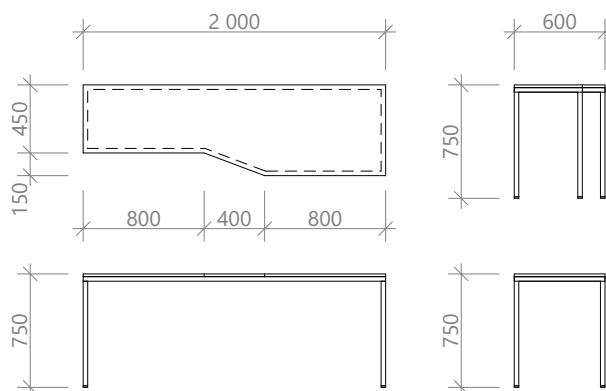
026

Pracovní stůl 1.26



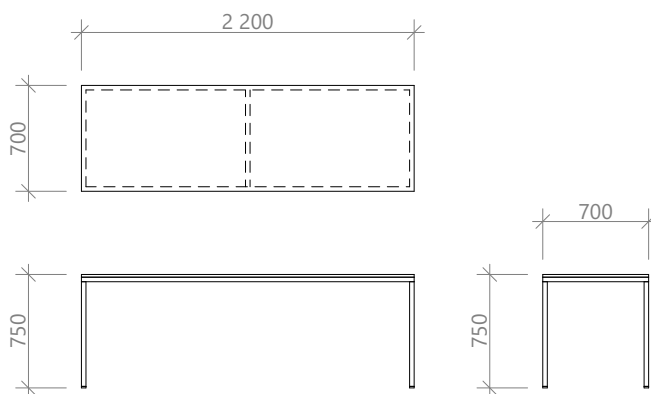
027

Pracovní stůl atyp 1.26



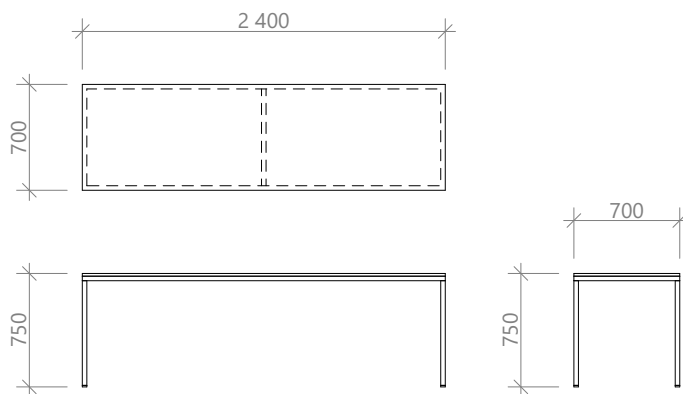
028

Pracovní stůl 1.29



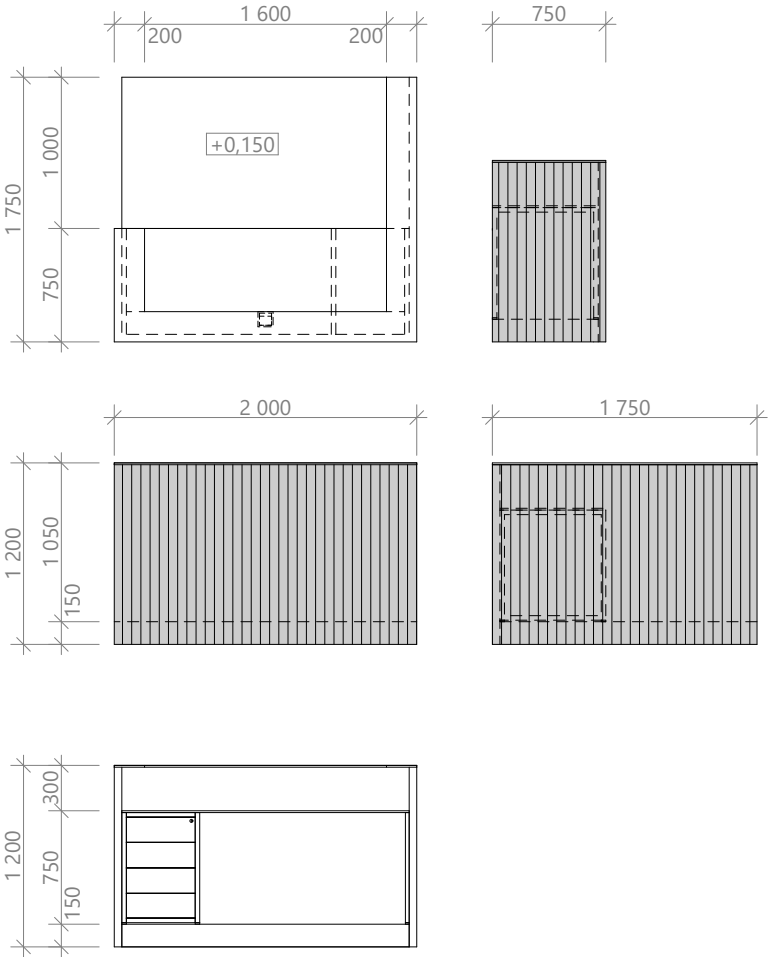
029

Pracovní stůl 1.29



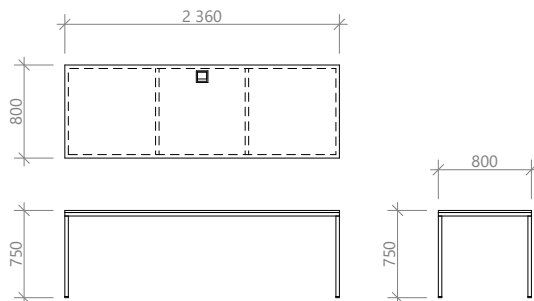
030

Recepční stůl



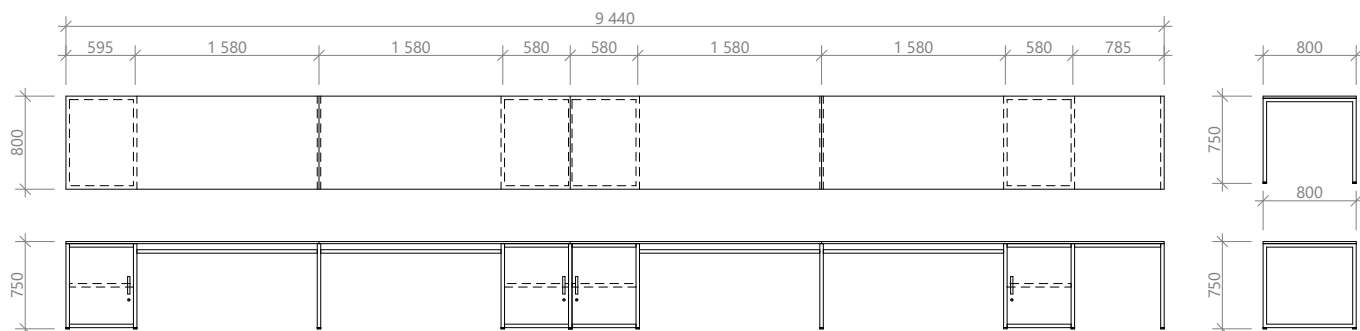
031

Stůl učebna atyp 2.06



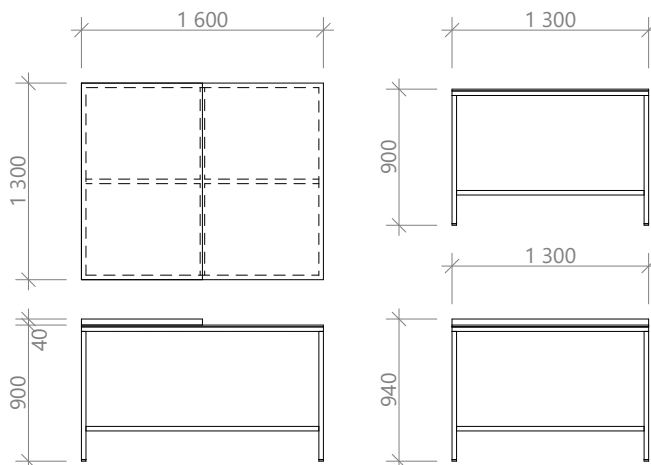
032

Stůl učebna atyp 2.08



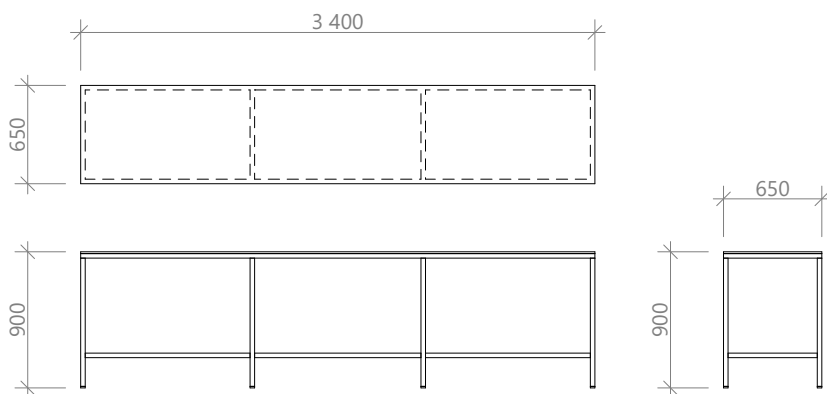
033

Stůl sádrovna 2.17



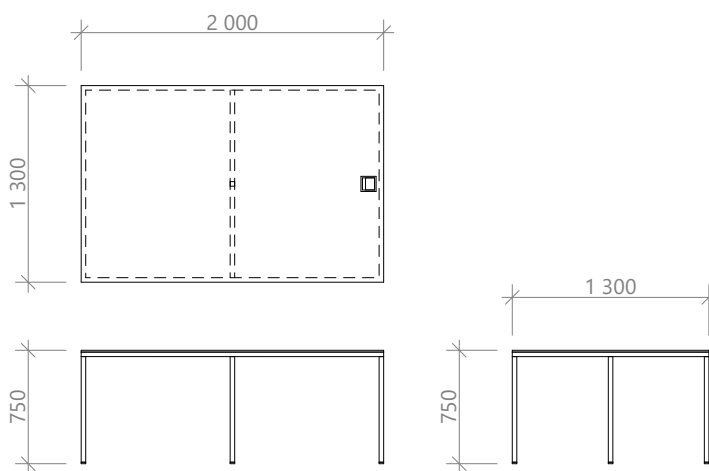
034

Stůl učebna atyp 2.17



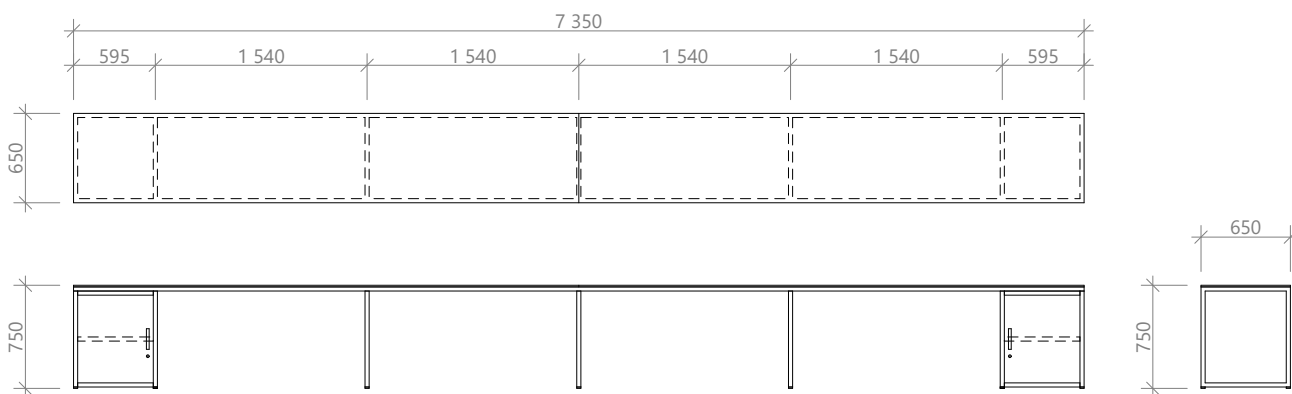
035

Stůl učebna 2.18



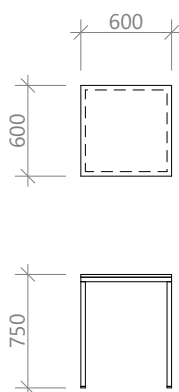
036

Stůl učebna atyp 2.18



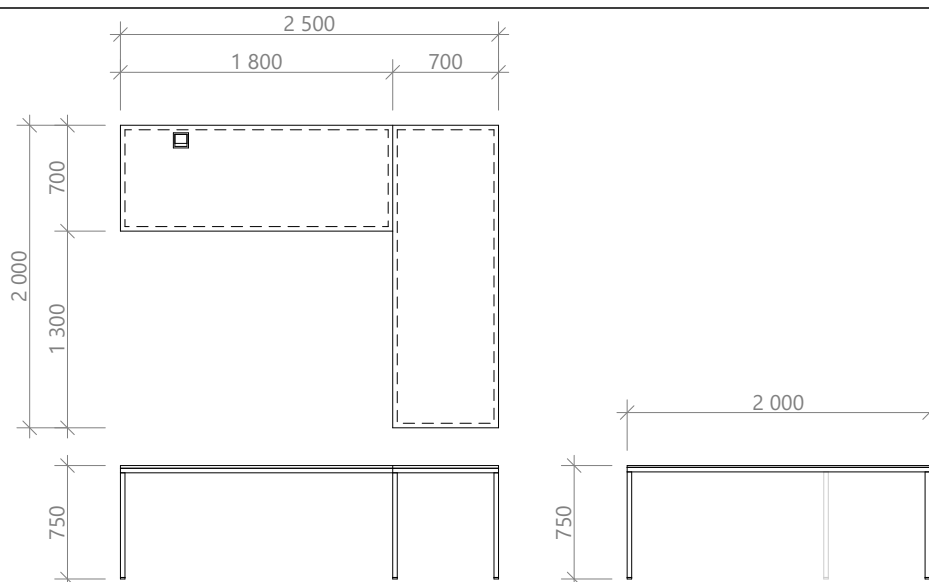
037

Studentský stůl hala 2.01



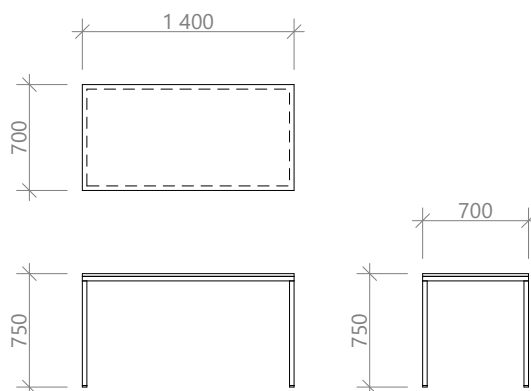
038

Kancelářský stůl L



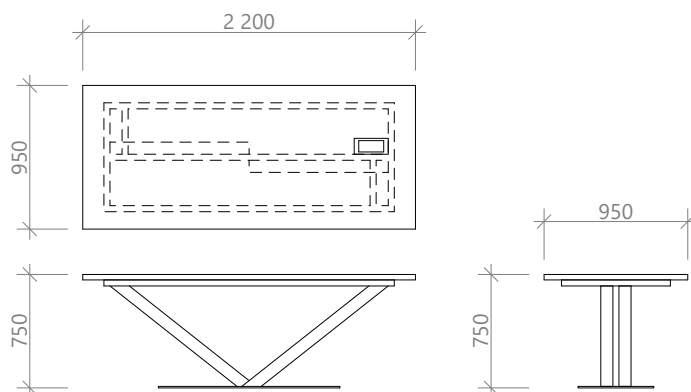
039

Konferenční stůl 3.09



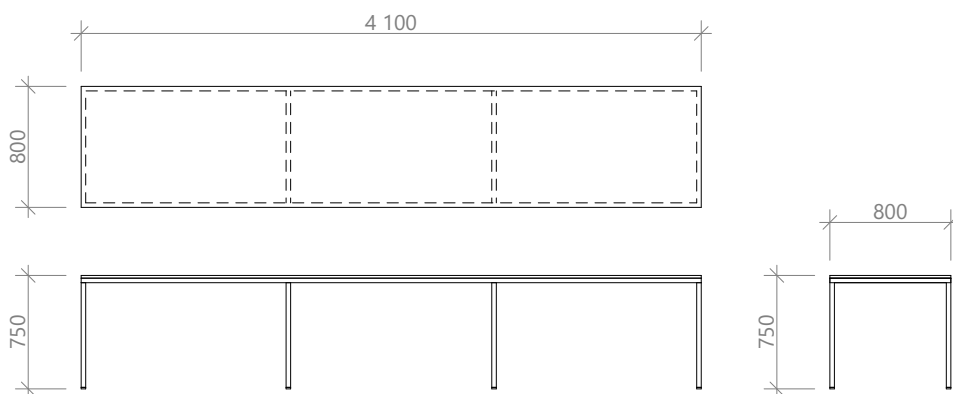
040

Konferenční stůl zasedací místnost



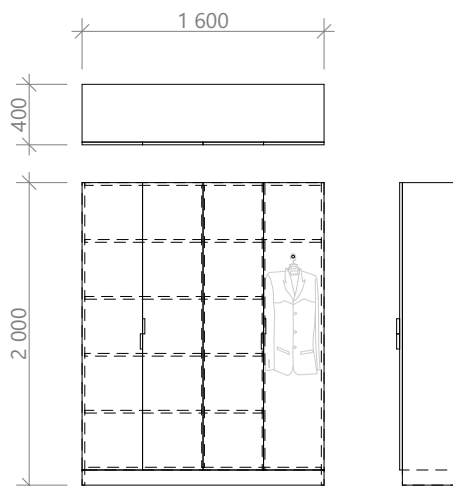
041

Stůl učebna atyp 3.04



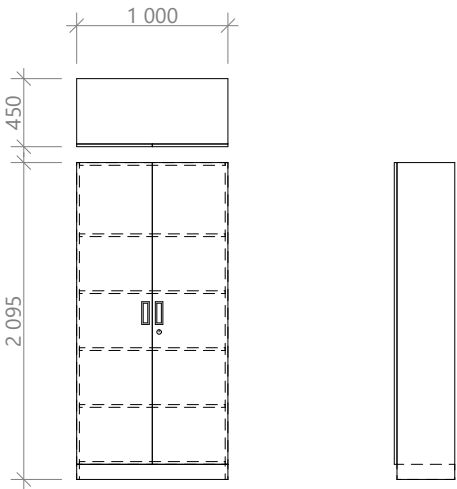
042

Skříň kancelářská



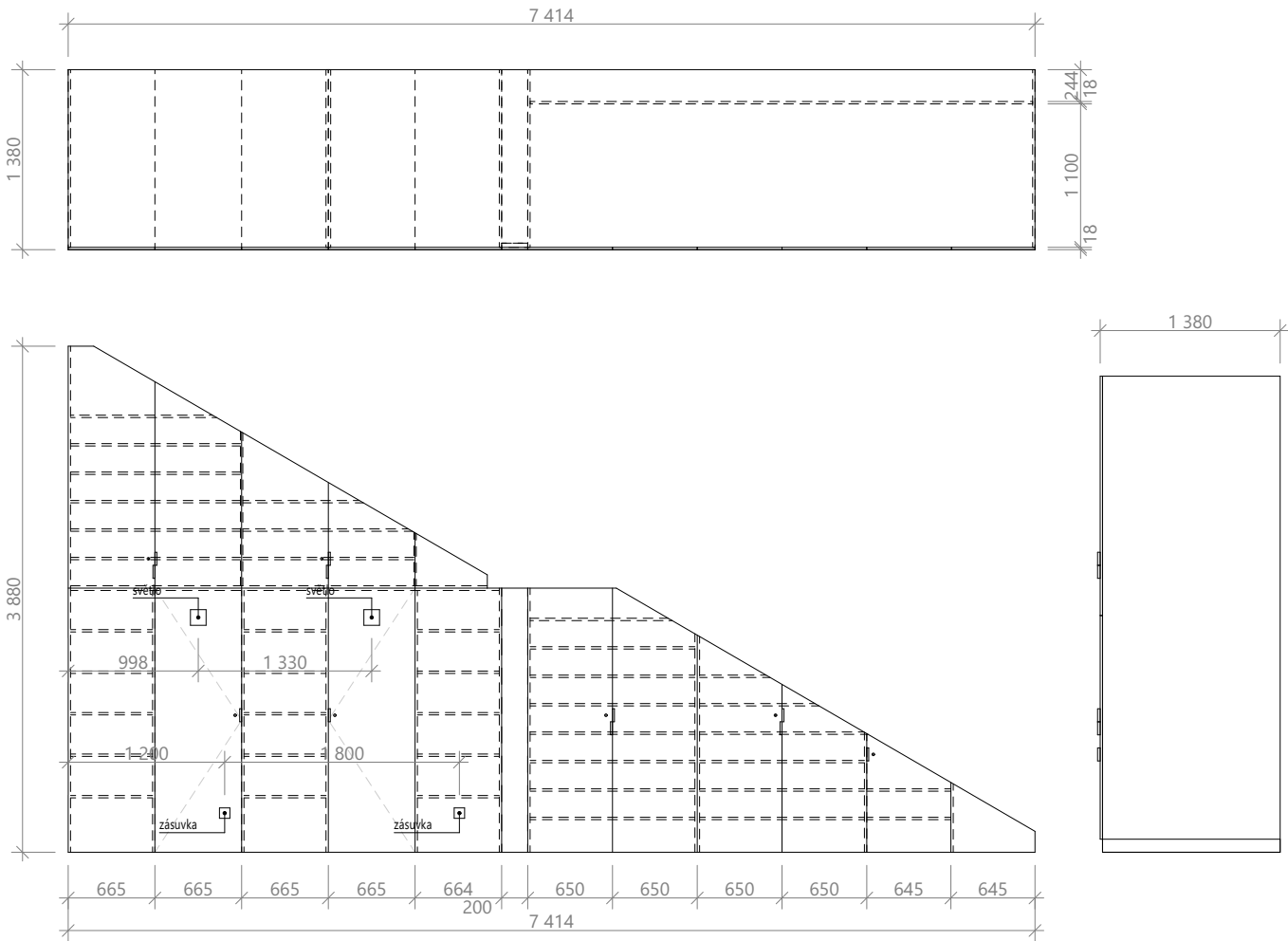
043

Skříň na chemikálie



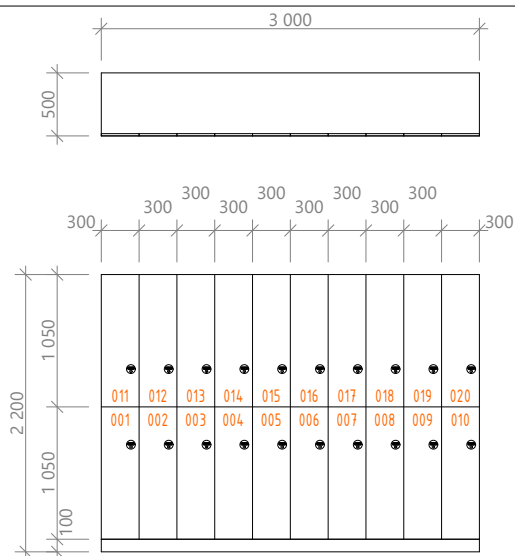
044

Vestavěná skříň pod schody



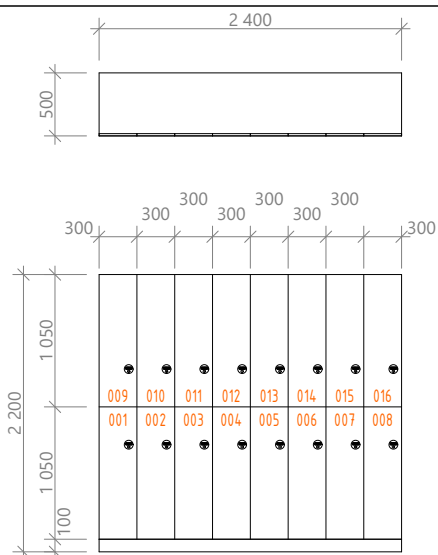
045

## Šatní skřínky



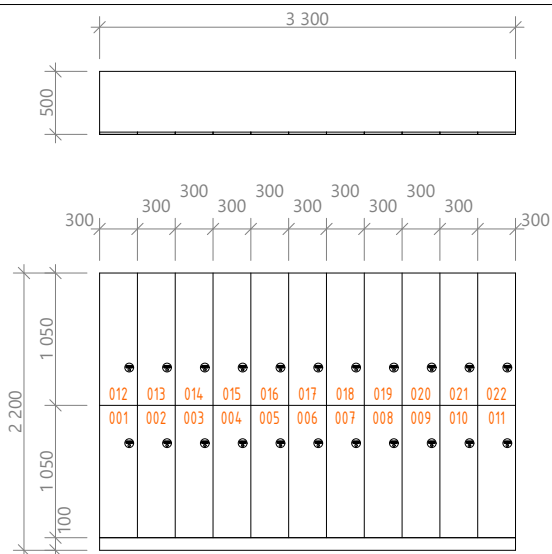
046

## Šatní skřínky



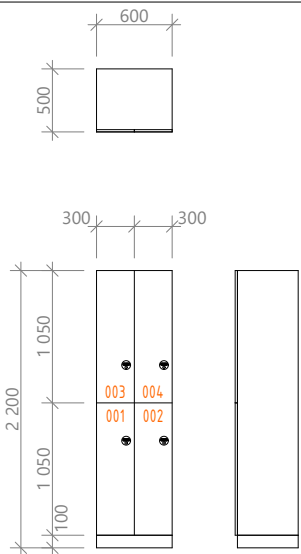
047

## Šatní skřínky



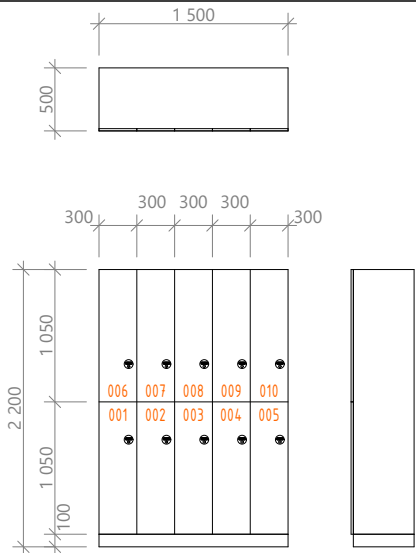
048

Šatní skříňky



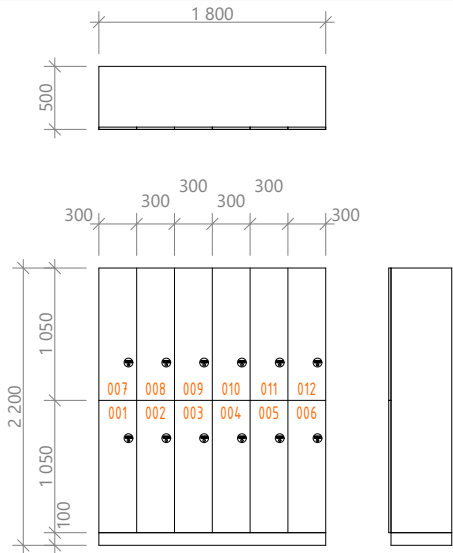
049

Šatní skříňky



050

Šatní skříňky



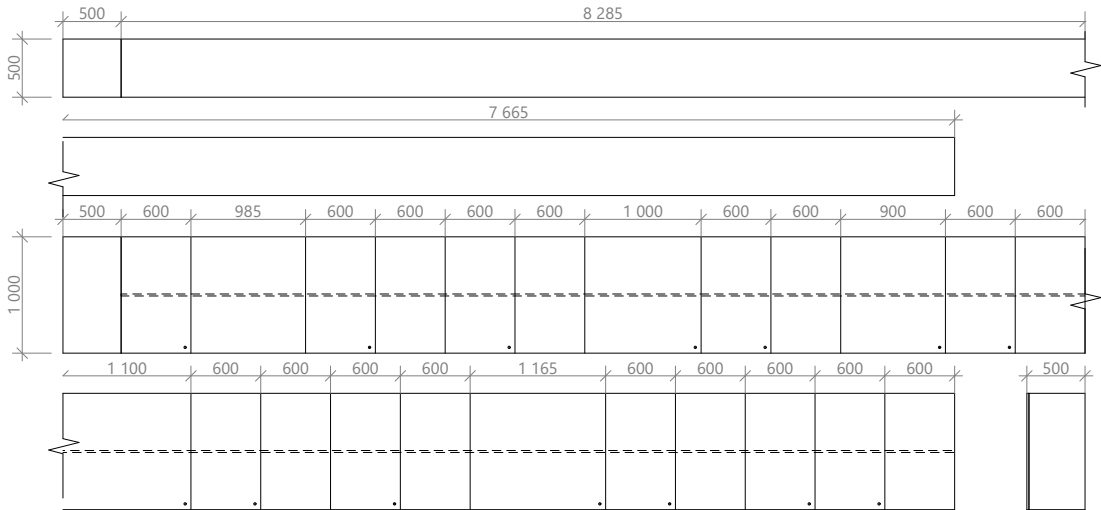
051

Šatní skříňky



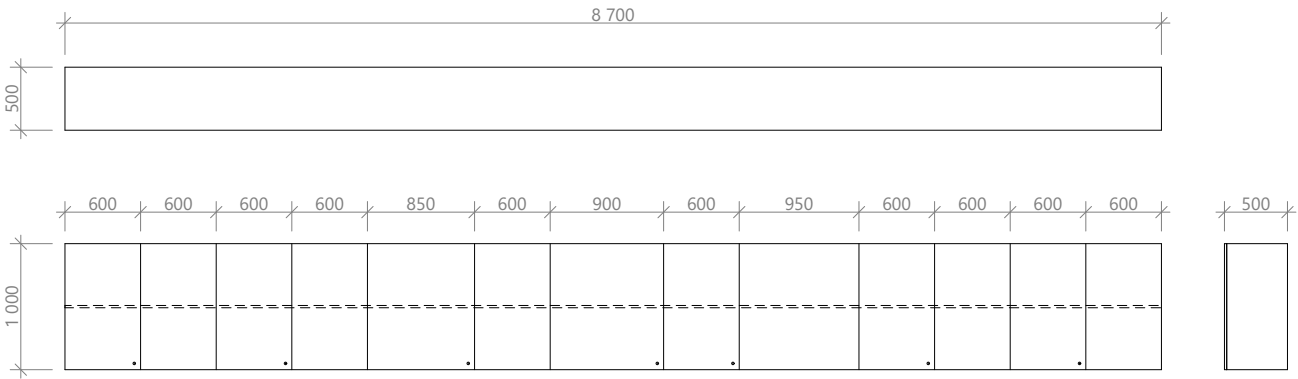
052

Úložný prostor



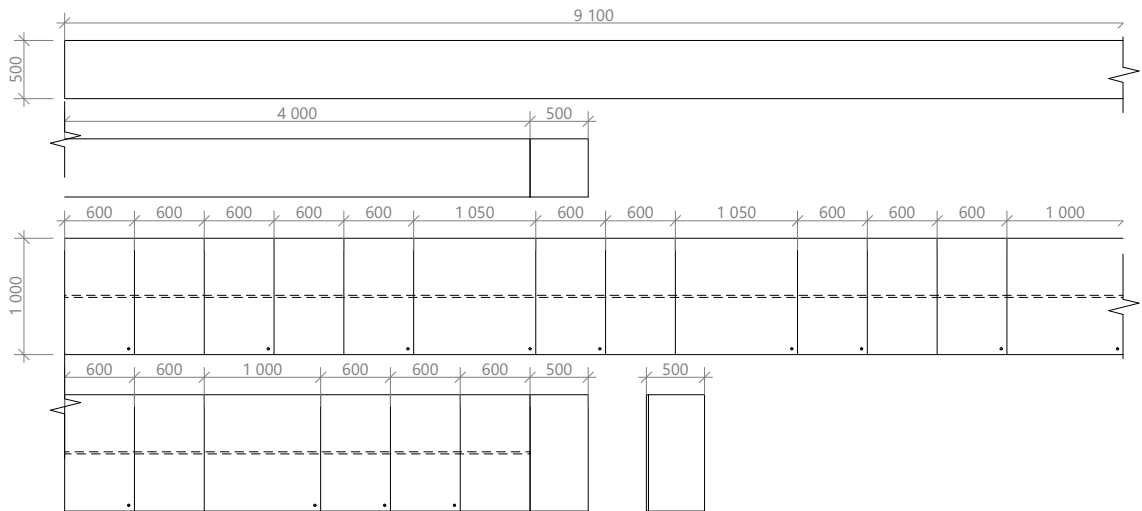
053

Úložný prostor



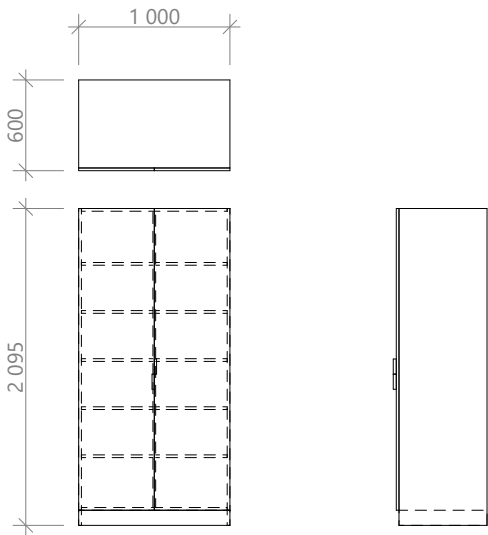
054

Úložný prostor



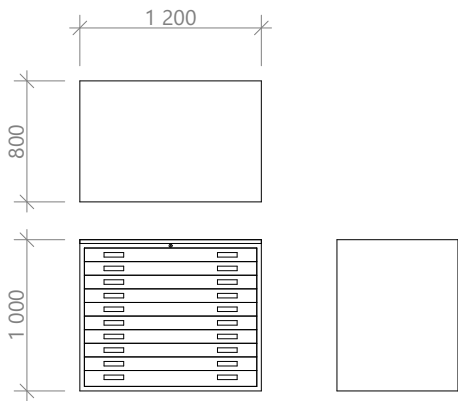
055

Uzamykatelná skříň



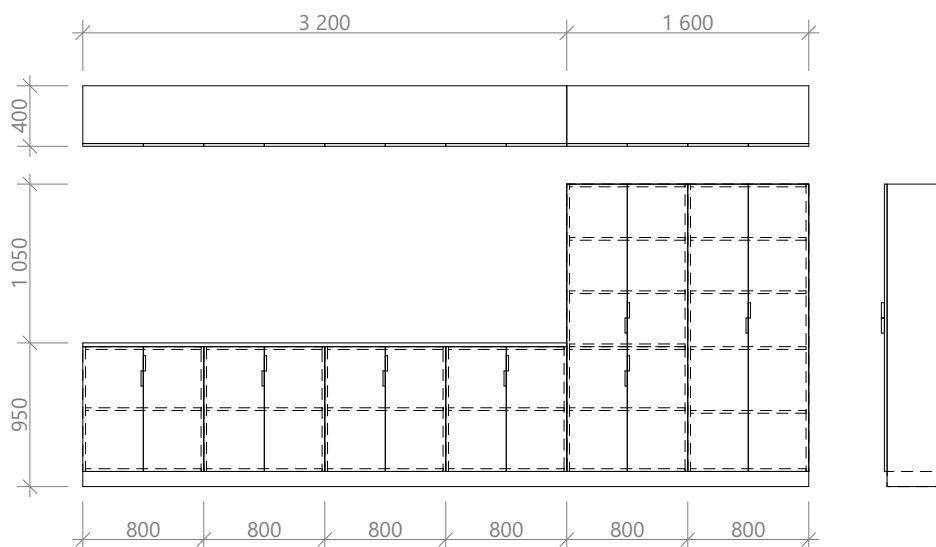
056

Výkresová skříň



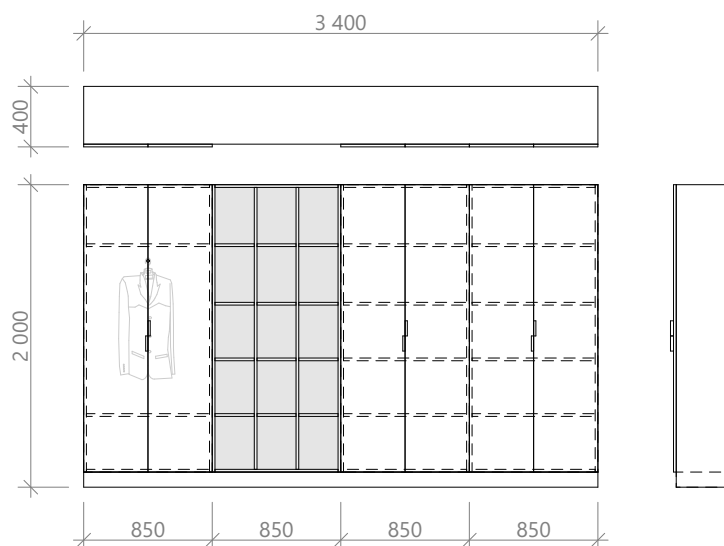
057

Skříň kancelářská



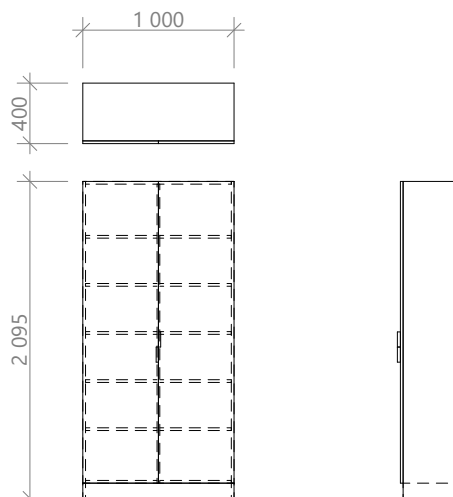
058

Skříň kancelářská



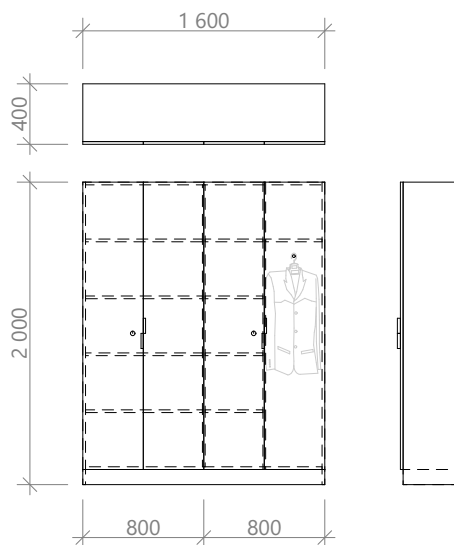
059

Uzamykatelná skříň



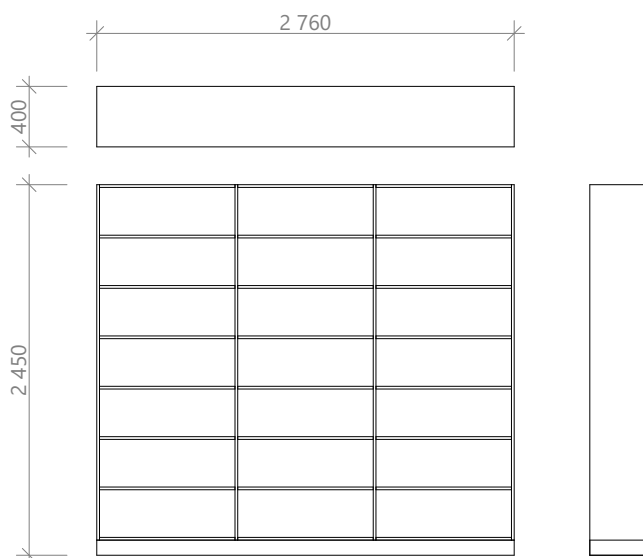
060

Skříň kancelářská



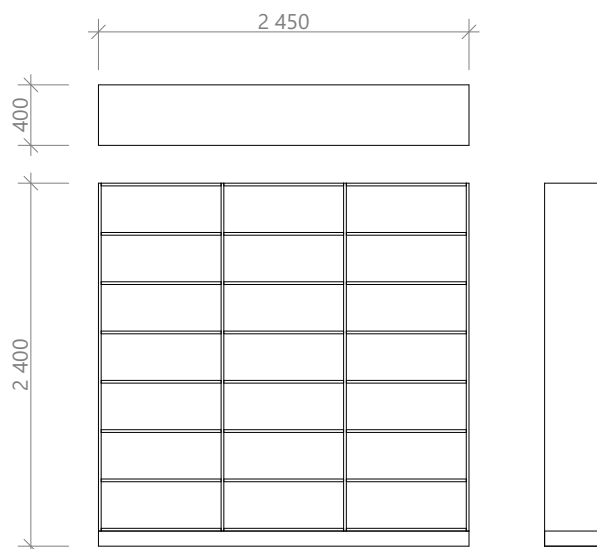
061

Knihovna 1.06



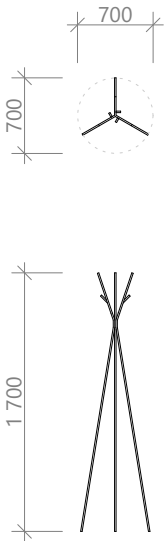
071

Knihovna



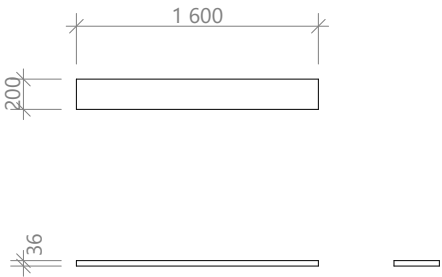
076

Stojan na oblečení



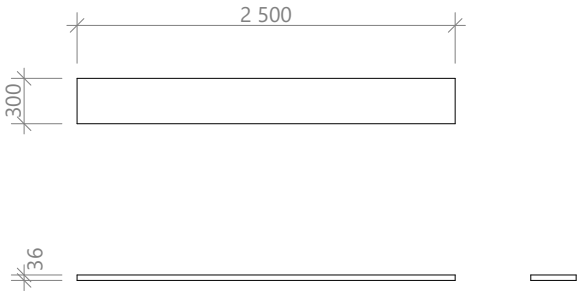
079

Police kancelářská



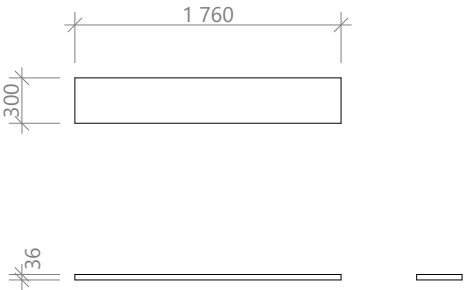
080

Police učebna



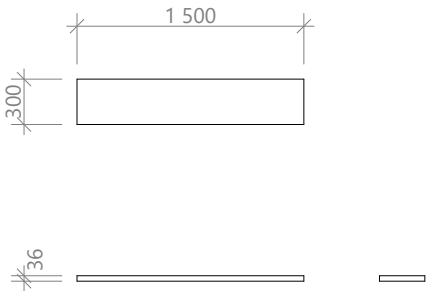
081

Police fotokomora



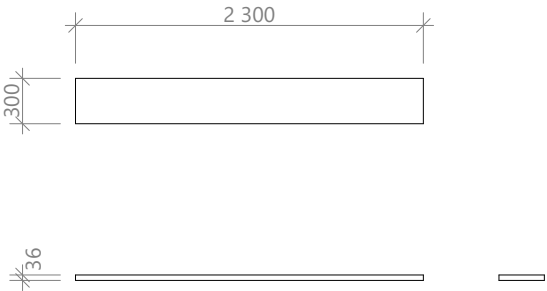
082

Police fotokomora



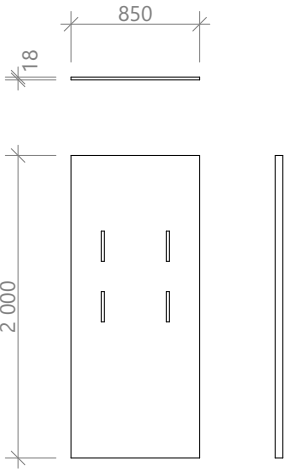
083

Police fotokomora



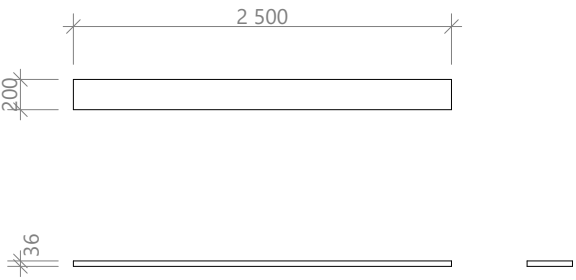
084

Deska fotokomora



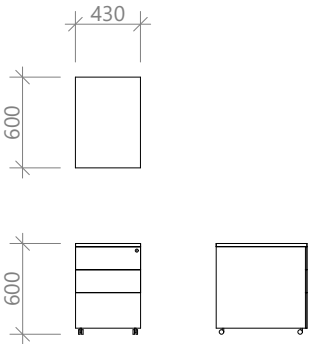
085

Police



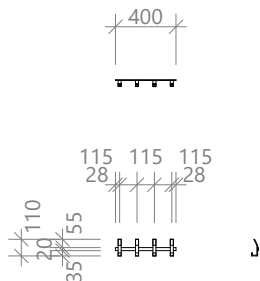
086

Kontejner kancelářský



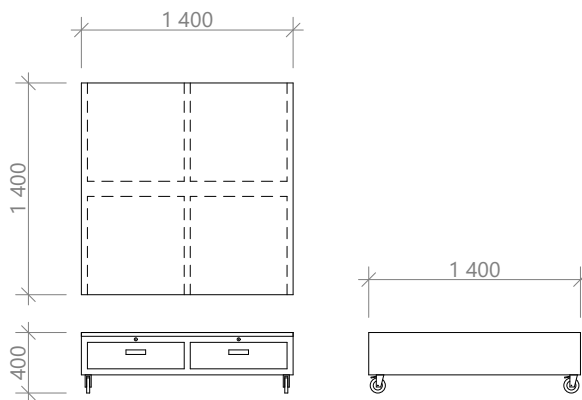
087

Nástěnný věšák



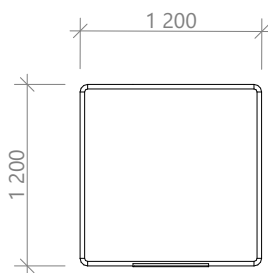
088

Praktikábl



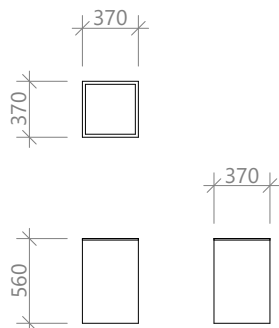
089

Tabule



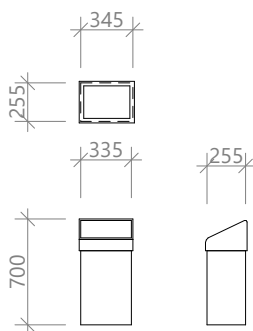
090

Koš učebna



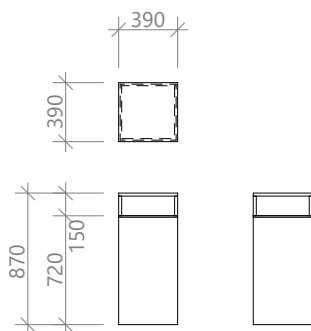
091

Koš tříděný vnitřní



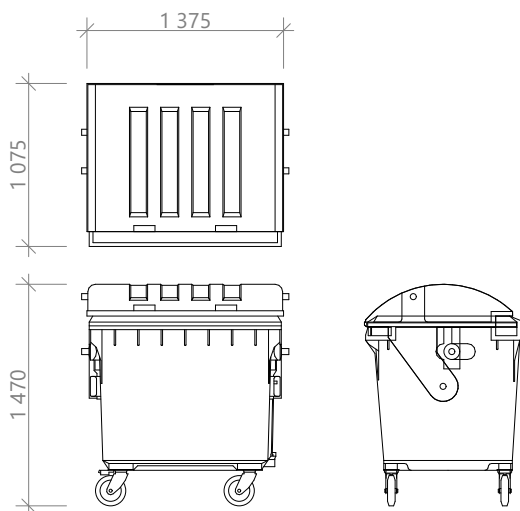
092

Odpadkový koš venkovní



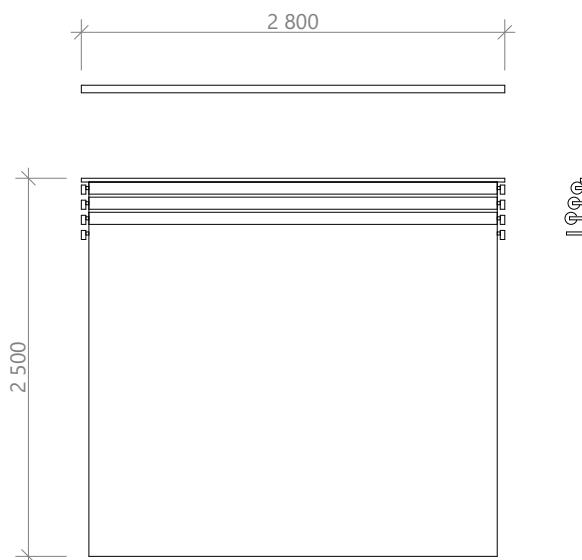
093

Plastový kontejner



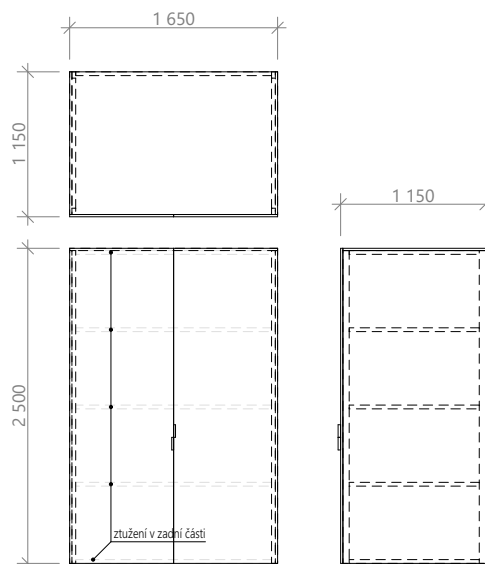
094

Fotografické pozadí



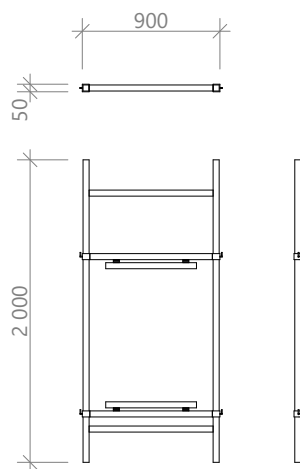
095

Skrín na sušák sít



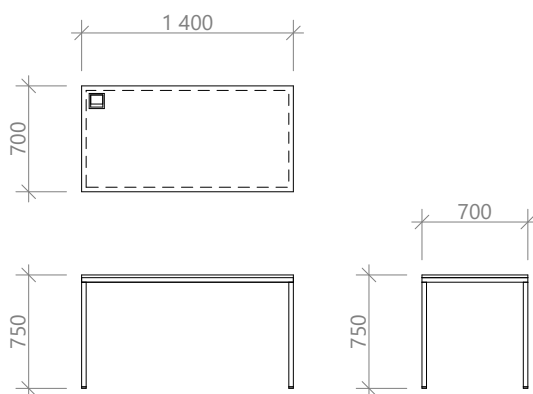
096

Držák sít



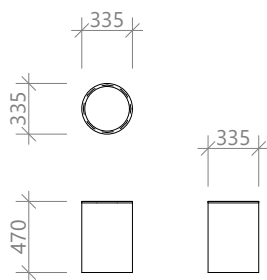
104

Stůl kancelářský



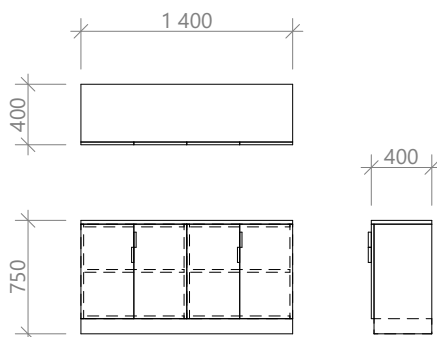
105

Koš kancelářský



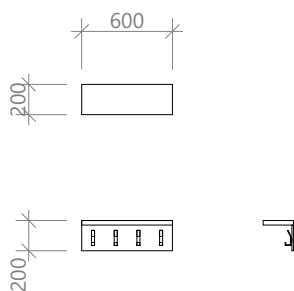
106

Skříňka kancelářská nízká



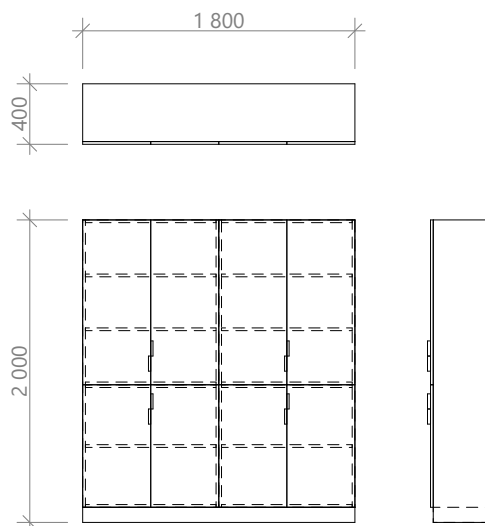
107

Věšák s policí



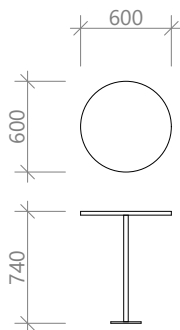
108

Skříň kancelářská



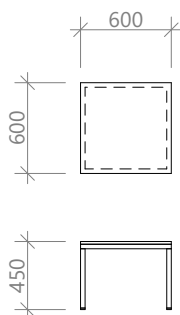
109

Stůl kulatý 3.01



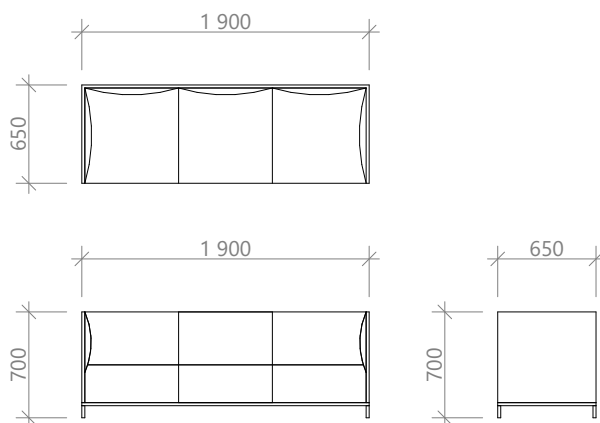
110

Studentský stůl nízký hala 2.01



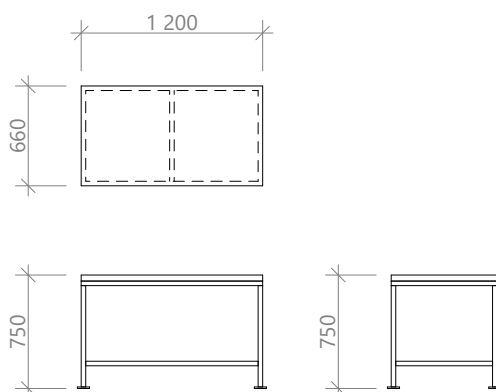
111

Sedačka 3-sedák hala 2.01



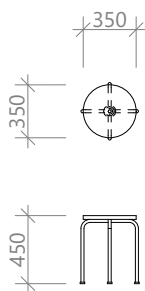
112

Stůl hlubotisk 1.14



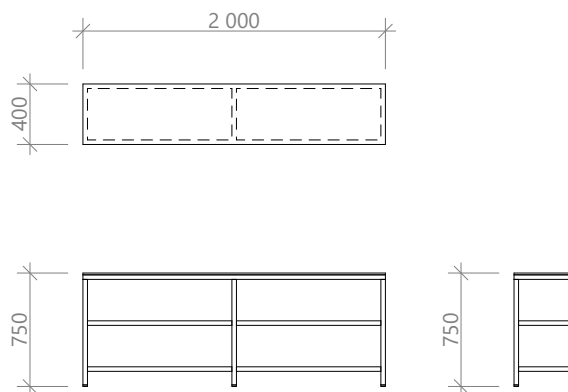
113

Odkládací stolek kulatý



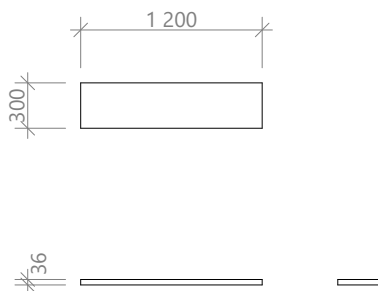
116

Policový stůl 2.04



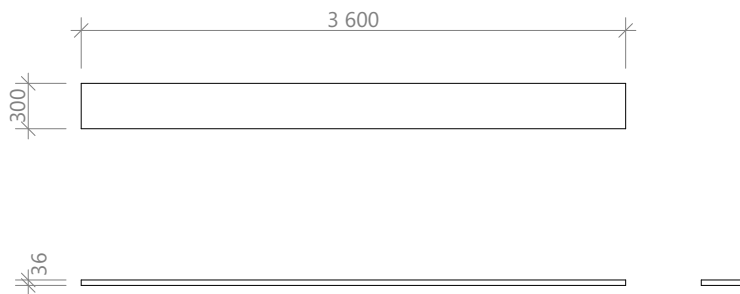
117

Police kreslárna



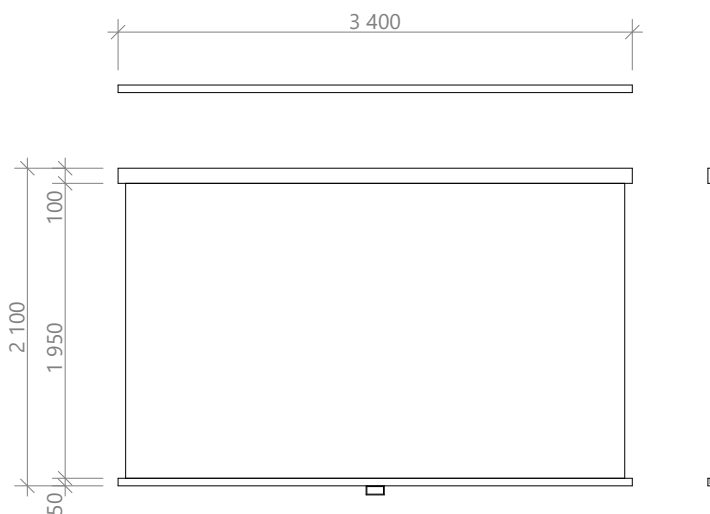
118

Police průmyslový design



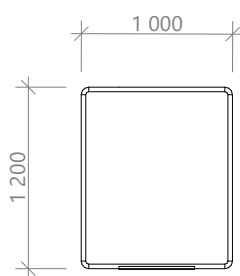
119

Shrnovací plátno



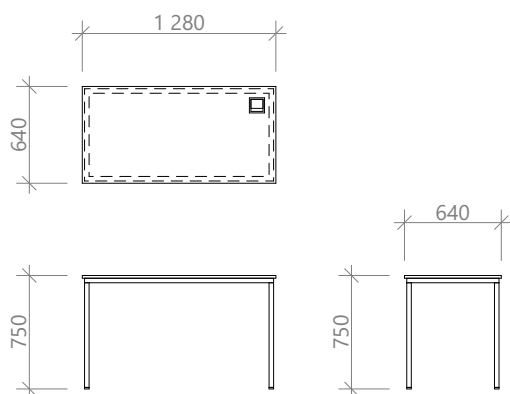
120

Tabule



121

Stůl učebna 1.05

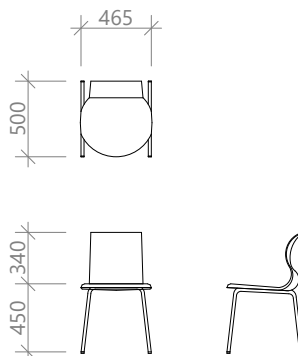


Ilustrační foto stohovatelnosti:



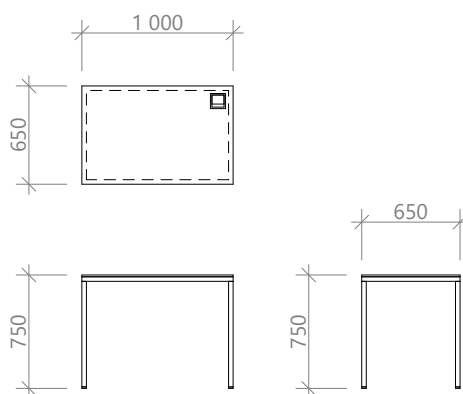
122

Židle hala



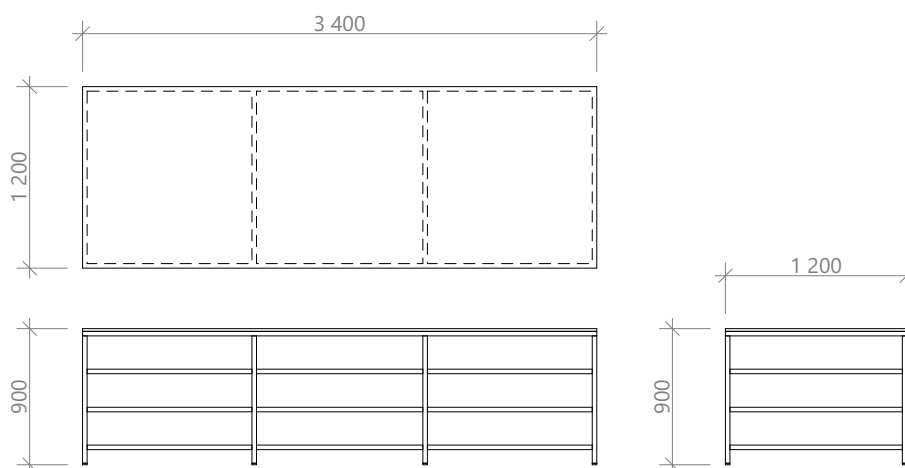
123

Stůl učebna



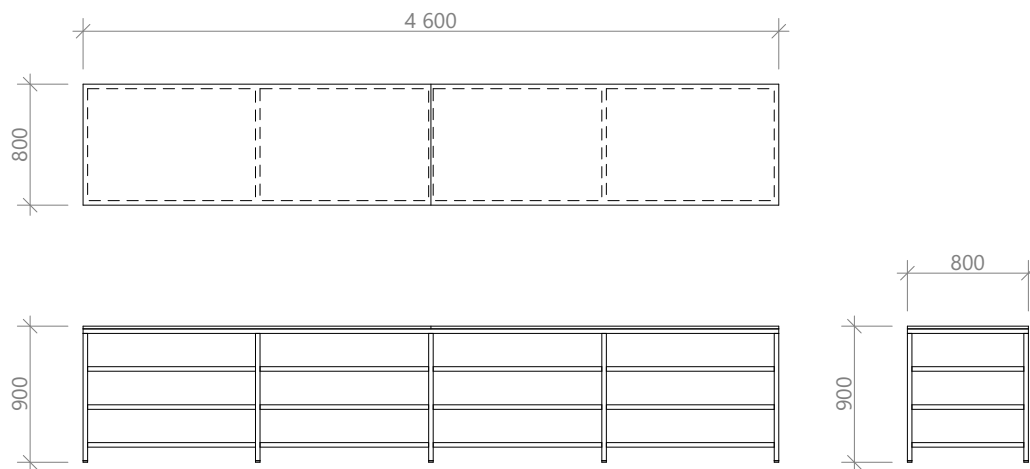
124

Stůl dílna 2.20



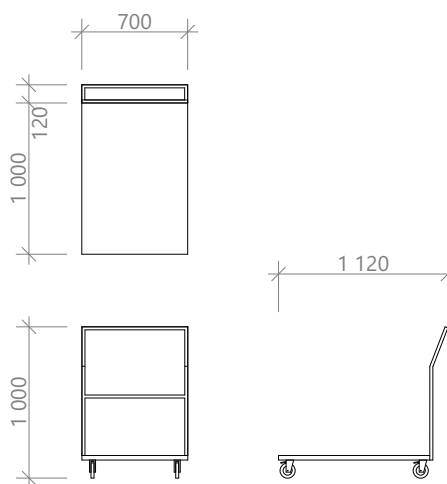
125

Stůl dílna 2.20



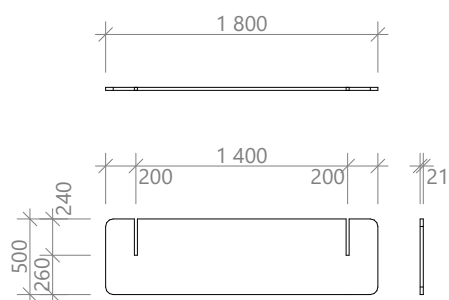
127

Vozík



128

Výstavní panel

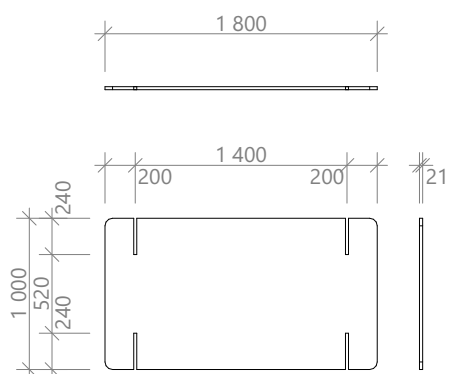


Ilustrační foto výstavních panelů:



129

Výstavní panel

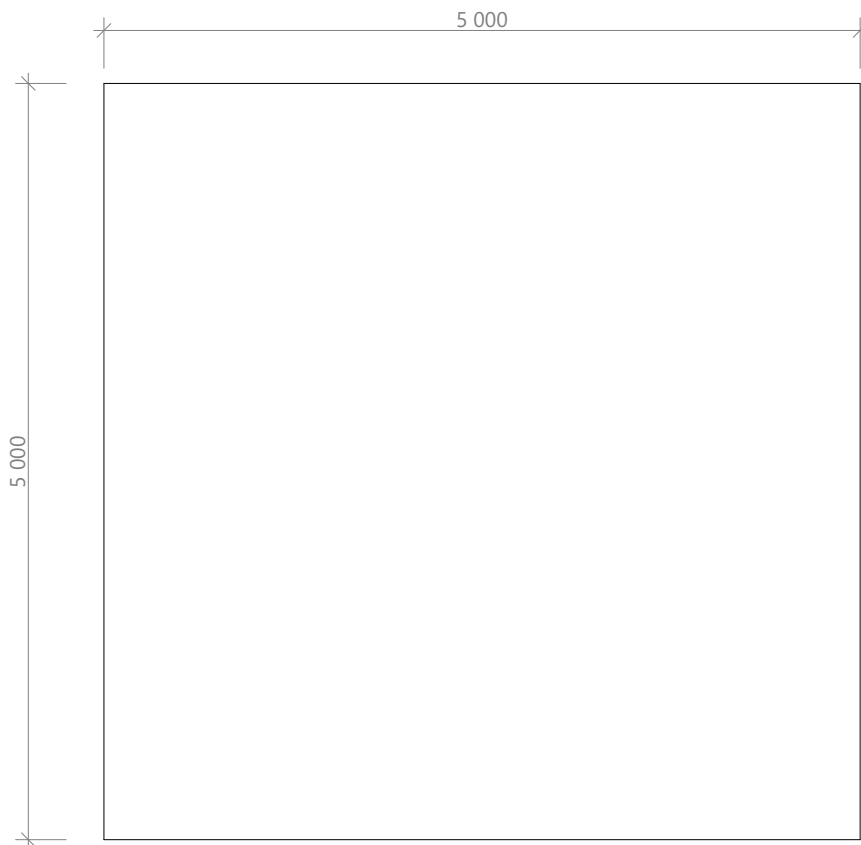


Ilustrační foto výstavních panelů:



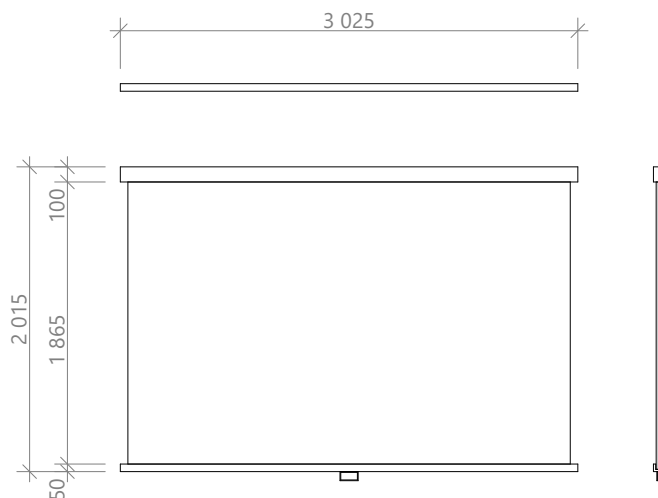
130

Závěsný systém



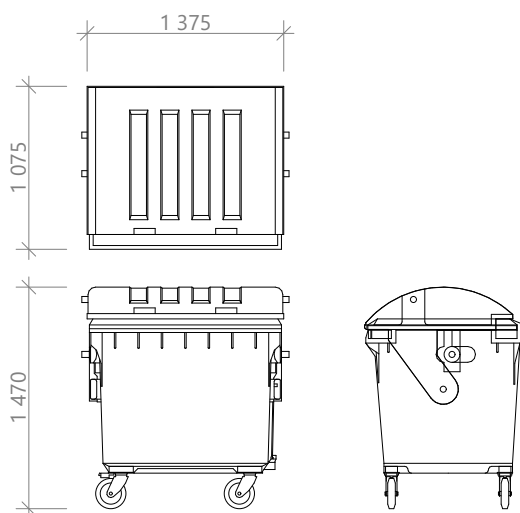
131

Shrnovací plátno



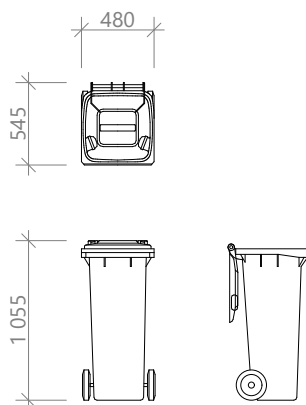
135

Plastový kontejner



136

Plastový kontejner



SEZNAM PRVKŮ PO MÍSTNOSTECH - NOVÝ NÁBYTEK

# PRVKY VNITŘNÍHO VYBAVENÍ - SOUPIS PRVKŮ PO MÍSTNOSTECH - STÁVAJÍCÍ

SŠ uměleckoprůmyslová v Ústí nad Orlicí - areál Perla

D.1.b

Číslo místnosti	ID prvku	Kategorizační číslo	Název prvku	Množství
1.04				
	I-1.04-01	091	Koš tříděný vnitřní	6
	I-1.04-03	030	Recepční stůl	1
	I-1.04-04	001	Židle kancelářská	1
	I-1.04-05	051	Šatní skříňky	2
	I-1.04-06	052	Úložný prostor	1
	I-1.04-07	053	Úložný prostor	1
	I-1.04-08	054	Úložný prostor	1
	I-1.04-09	044	Vestavěná skříň pod schody	1
	I-1.04-10	045	Šatní skříňky	2
	I-1.04-11	046	Šatní skříňky	4
	I-1.04-12	047	Šatní skříňky	1
	I-1.04-13	048	Šatní skříňky	1
	I-1.04-14	049	Šatní skříňky	1
	I-1.04-15	050	Šatní skříňky	2
1.05				
	I-1.05-01	007	Katedra učebna	1
	I-1.05-02	121	Stůl učebna 1.05	16
	I-1.05-03	002	Židle učebna	34
	I-1.05-04	089	Tabule	1
	I-1.05-06	090	Koš učebna	3
	I-1.05-07	076	Stojan na oblečení	1
1.06				
	I-1.06-01	010	Stůl konzultační místnost	1
	I-1.06-02	003	Konferenční židle	6
	I-1.06-03	061	Knihovna 1.06	1
	I-1.06-04	087	Nástěnný věšák	1
1.07				
	I-1.07-01	009	Stůl kancelářský	3
	I-1.07-02	001	Židle kancelářská	3
	I-1.07-03	086	Kontejner kancelářský	3
	I-1.07-04	079	Police kancelářská	3
	I-1.07-05	042	Skříň kancelářská	3
1.08				
	I-1.08-01	009	Stůl kancelářský	3
	I-1.08-02	001	Židle kancelářská	3
	I-1.08-03	086	Kontejner kancelářský	3
	I-1.08-04	079	Police kancelářská	3
	I-1.08-05	042	Skříň kancelářská	3
1.09				
	I-1.09-01	005	Katedra učebna	1
	I-1.09-02	008	Stůl učebna	16

# PRVKY VNITŘNÍHO VYBAVENÍ - SOUPIS PRVKŮ PO MÍSTNOSTECH - STÁVAJÍCÍ

SŠ uměleckoprůmyslová v Ústí nad Orlicí - areál Perla

D.1.b

Číslo místnosti	ID prvku	Kategorizační číslo	Název prvku	Množství
1.09				
	I-1.09-03	002	Židle učebna	17
	I-1.09-04	076	Stojan na oblečení	1
	I-1.09-05	094	Fotografické pozadí	2
	I-1.09-06	059	Uzamykatelná skříň	2
	I-1.09-07	090	Koš učebna	3
	I-1.09-08	130	Závěsný systém	1
1.10				
	I-1.10-01	012	Katedra PC učebna	1
	I-1.10-02	013	Stůl PC učebna	16
	I-1.10-03	002	Židle učebna	17
	I-1.10-04	120	Tabule	1
	I-1.10-06	131	Shrnovací plátno	1
	I-1.10-07	090	Koš učebna	3
	I-1.10-09	076	Stojan na oblečení	1
1.12				
	I-1.12-01	007	Katedra učebna	1
	I-1.12-02	014	Stůl učebna	16
	I-1.12-03	002	Židle učebna	17
	I-1.12-04	089	Tabule	1
	I-1.12-06	076	Stojan na oblečení	1
	I-1.12-07	090	Koš učebna	3
1.13				
	I-1.13-01	007	Katedra učebna	1
	I-1.13-02	014	Stůl učebna	8
	I-1.13-03	015	Stůl učebna atyp 1.13	1
	I-1.13-04	016	Stůl učebna atyp 1.13	1
	I-1.13-05	002	Židle učebna	17
	I-1.13-06	089	Tabule	1
	I-1.13-08	076	Stojan na oblečení	1
	I-1.13-09	090	Koš učebna	3
	I-1.13-10	080	Police učebna	2
1.14				
	I-1.14-02	017	Mobilní navalovací stůl	1
	I-1.14-03	018	Mobilní navalovací stůl	2
	I-1.14-04	090	Koš učebna	3
	I-1.14-05	112	Stůl hlubotisk 1.14	1
	I-1.14-06	076	Stojan na oblečení	1
1.15				
	I-1.15-01	059	Uzamykatelná skříň	2
1.16				
	I-1.16-01	096	Držák sít	1

# PRVKY VNITŘNÍHO VYBAVENÍ - SOUPIS PRVKŮ PO MÍSTNOSTECH - STÁVAJÍCÍ

SŠ uměleckoprůmyslová v Ústí nad Orlicí - areál Perla

D.1.b

Číslo místnosti	ID prvku	Kategorizační číslo	Název prvku	Množství
1.16				
	I-1.16-02	076	Stojan na oblečení	1
	I-1.16-03	095	Skříň na sušák sít	1
1.17				
	I-1.17-02	020	Pracovní stůl 1.17	1
	I-1.17-03	021	Pracovní stůl atyp 1.17	1
	I-1.17-04	025	Manipulační stůl 1.17	1
	I-1.17-05	001	Židle kancelářská	1
	I-1.17-07	090	Koš učebna	3
1.18				
	I-1.18-01	022	Pracovní stůl 1.18	1
	I-1.18-02	023	Pracovní stůl 1.18	1
	I-1.18-03	006	Stůl grafické studio	4
	I-1.18-04	024	Pracovní stůl 1.18	4
	I-1.18-05	001	Židle kancelářská	2
	I-1.18-06	002	Židle učebna	8
	I-1.18-07	086	Kontejner kancelářský	2
	I-1.18-10	090	Koš učebna	3
	I-1.18-11	059	Uzamykatelná skříň	1
1.26				
	I-1.26-01	026	Pracovní stůl 1.26	1
	I-1.26-02	027	Pracovní stůl atyp 1.26	1
	I-1.26-03	081	Police fotokomora	1
	I-1.26-04	082	Police fotokomora	1
	I-1.26-05	083	Police fotokomora	1
	I-1.26-06	084	Deska fotokomora	1
1.28				
	I-1.28-01	008	Stůl učebna	2
	I-1.28-02	002	Židle učebna	2
1.29				
	I-1.29-01	028	Pracovní stůl 1.29	1
	I-1.29-02	029	Pracovní stůl 1.29	1
	I-1.29-03	002	Židle učebna	2
1.32				
	I-1.32-01	093	Plastový kontejner	1
	I-1.32-02	135	Plastový kontejner	1
	I-1.32-03	136	Plastový kontejner	1
2.01				
	I-2.01-01	037	Studentský stůl hala 2.01	12
	I-2.01-02	110	Studentský stůl nízký hala 2.01	3
	I-2.01-03	111	Sedačka 3-sedák hala 2.01	2
	I-2.01-04	122	Židle hala	12

# PRVKY VNITŘNÍHO VYBAVENÍ - SOUPIS PRVKŮ PO MÍSTNOSTECH - STÁVAJÍCÍ

SŠ uměleckoprůmyslová v Ústí nad Orlicí - areál Perla

D.1.b

Číslo místnosti	ID prvku	Kategorizační číslo	Název prvku	Množství
2.01				
	I-2.01-05	091	Koš tříděný vnitřní	6
2.04				
	I-2.04-01	007	Katedra učebna	1
	I-2.04-02	123	Stůl učebna	16
	I-2.04-03	002	Židle učebna	17
	I-2.04-04	089	Tabule	1
	I-2.04-06	076	Stojan na oblečení	1
	I-2.04-08	055	Uzamykatelná skříň	3
	I-2.04-09	090	Koš učebna	3
	I-2.04-10	019	Pracovní stůl 2.04	1
	I-2.04-12	116	Policový stůl 2.04	4
2.05				
	I-2.05-01	012	Katedra PC učebna	1
	I-2.05-02	013	Stůl PC učebna	16
	I-2.05-03	002	Židle učebna	17
	I-2.05-04	120	Tabule	1
	I-2.05-06	076	Stojan na oblečení	1
	I-2.05-07	090	Koš učebna	3
2.06				
	I-2.06-01	005	Katedra učebna	1
	I-2.06-02	011	Stůl učebna 2.06	16
	I-2.06-03	031	Stůl učebna atyp 2.06	4
	I-2.06-04	002	Židle učebna	25
	I-2.06-05	089	Tabule	1
	I-2.06-07	076	Stojan na oblečení	1
	I-2.06-10	090	Koš učebna	3
	I-2.06-12	119	Shrnovací plátno	1
	I-2.06-13	118	Police průmyslový design	3
2.07				
	I-2.07-01	012	Katedra PC učebna	1
	I-2.07-02	013	Stůl PC učebna	16
	I-2.07-03	002	Židle učebna	17
	I-2.07-04	120	Tabule	1
	I-2.07-06	076	Stojan na oblečení	1
	I-2.07-07	090	Koš učebna	3
2.08				
	I-2.08-01	008	Stůl učebna	12
	I-2.08-02	032	Stůl učebna atyp 2.08	1
	I-2.08-03	002	Židle učebna	16
	I-2.08-05	056	Výkresová skříň	1
	I-2.08-07	043	Skříň na chemikálie	2

# PRVKY VNITŘNÍHO VYBAVENÍ - SOUPIS PRVKŮ PO MÍSTNOSTECH - STÁVAJÍCÍ

SŠ uměleckoprůmyslová v Ústí nad Orlicí - areál Perla

D.1.b

Číslo místnosti	ID prvku	Kategorizační číslo	Název prvku	Množství
2.08				
	I-2.08-08	090	Koš učebna	3
	I-2.08-09	088	Praktikábl	1
	I-2.08-10	113	Odkládací stůl kulatý	15
	I-2.08-11	117	Police kreslárna	1
	I-2.08-12	076	Stojan na oblečení	1
2.09				
	I-2.09-01	010	Stůl konzultační místnost	1
	I-2.09-02	003	Konferenční židle	6
	I-2.09-03	071	Knihovna	1
	I-2.09-04	087	Nástěnný věšák	1
2.10				
	I-2.10-01	009	Stůl kancelářský	3
	I-2.10-02	001	Židle kancelářská	3
	I-2.10-03	086	Kontejner kancelářský	3
	I-2.10-04	079	Police kancelářská	3
	I-2.10-05	042	Skříň kancelářská	3
2.11				
	I-2.11-01	009	Stůl kancelářský	3
	I-2.11-02	001	Židle kancelářská	3
	I-2.11-03	086	Kontejner kancelářský	3
	I-2.11-04	079	Police kancelářská	3
	I-2.11-05	042	Skříň kancelářská	3
2.12				
	I-2.12-01	008	Stůl učebna	15
	I-2.12-02	002	Židle učebna	15
	I-2.12-04	056	Výkresová skříň	1
	I-2.12-06	043	Skříň na chemikálie	1
	I-2.12-07	090	Koš učebna	3
	I-2.12-08	088	Praktikábl	1
	I-2.12-09	113	Odkládací stůl kulatý	15
	I-2.12-10	117	Police kreslárna	1
	I-2.12-11	076	Stojan na oblečení	1
2.13				
	I-2.13-01	010	Stůl konzultační místnost	1
	I-2.13-02	003	Konferenční židle	6
	I-2.13-03	071	Knihovna	1
	I-2.13-04	087	Nástěnný věšák	1
2.14				
	I-2.14-01	009	Stůl kancelářský	3
	I-2.14-02	001	Židle kancelářská	3
	I-2.14-03	086	Kontejner kancelářský	3

# PRVKY VNITŘNÍHO VYBAVENÍ - SOUPIS PRVKŮ PO MÍSTNOSTECH - STÁVAJÍCÍ

D.1.b

SŠ uměleckoprůmyslová v Ústí nad Orlicí - areál Perla

Číslo místnosti	ID prvku	Kategorizační číslo	Název prvku	Množství
2.14				
	I-2.14-04	079	Police kancelářská	3
	I-2.14-05	042	Skříň kancelářská	3
2.15				
	I-2.15-01	009	Stůl kancelářský	3
	I-2.15-02	001	Židle kancelářská	3
	I-2.15-03	086	Kontejner kancelářský	3
	I-2.15-04	079	Police kancelářská	3
	I-2.15-05	042	Skříň kancelářská	3
2.16				
	I-2.16-02	090	Koš učebna	3
2.17				
	I-2.17-01	033	Stůl sádrovna 2.17	1
	I-2.17-02	034	Stůl učebna atyp 2.17	1
	I-2.17-03	090	Koš učebna	3
2.18				
	I-2.18-01	035	Stůl učebna 2.18	2
	I-2.18-02	036	Stůl učebna atyp 2.18	1
	I-2.18-03	002	Židle učebna	16
	I-2.18-05	090	Koš učebna	3
	I-2.18-06	076	Stojan na oblečení	1
2.20				
	I-2.20-01	124	Stůl dílna 2.20	1
	I-2.20-02	125	Stůl dílna 2.20	1
	I-2.20-03	090	Koš učebna	3
	I-2.20-04	076	Stojan na oblečení	1
2.25				
	I-2.25-01	014	Stůl učebna	6
	I-2.25-02	002	Židle učebna	14
	I-2.25-05	055	Uzamykatelná skříň	3
	I-2.25-06	090	Koš učebna	3
	I-2.25-08	076	Stojan na oblečení	1
2.26				
	I-2.26-01	088	Praktikábl	2
	I-2.26-02	129	Výstavní panel	20
	I-2.26-03	128	Výstavní panel	10
3.01				
	I-3.01-01	091	Koš tříděný vnitřní	3
	I-3.01-02	109	Stůl kulatý 3.01	1
	I-3.01-03	004	Konferenční židle	2
	I-3.01-04	127	Vozík	2

# PRVKY VNITŘNÍHO VYBAVENÍ - SOUPIS PRVKŮ PO MÍSTNOSTECH - STÁVAJÍCÍ

SŠ uměleckoprůmyslová v Ústí nad Orlicí - areál Perla

D.1.b

Číslo místnosti	ID prvku	Kategorizační číslo	Název prvku	Množství
3.04				
	I-3.04-01	008	Stůl učebna	12
	I-3.04-02	041	Stůl učebna atyp 3.04	1
	I-3.04-03	002	Židle učebna	16
	I-3.04-05	056	Výkresová skříň	1
	I-3.04-07	059	Uzamykatelná skříň	2
	I-3.04-08	090	Koš učebna	3
	I-3.04-09	088	Praktikábl	1
	I-3.04-10	113	Odkládací stolek kulatý	15
	I-3.04-11	117	Police kreslárna	1
	I-3.04-13	076	Stojan na oblečení	1
3.06				
	I-3.06-01	104	Stůl kancelářský	4
	I-3.06-02	001	Židle kancelářská	4
	I-3.06-03	057	Skříň kancelářská	1
	I-3.06-04	106	Skříňka kancelářská nízká	2
	I-3.06-05	086	Kontejner kancelářský	4
3.07				
	I-3.07-01	104	Stůl kancelářský	4
	I-3.07-02	001	Židle kancelářská	4
	I-3.07-03	108	Skříň kancelářská	1
	I-3.07-04	057	Skříň kancelářská	1
	I-3.07-05	086	Kontejner kancelářský	4
	I-3.07-06	106	Skříňka kancelářská nízká	2
	I-3.07-07	107	Věšák s policí	2
	I-3.07-08	105	Koš kancelářský	1
3.08				
	I-3.08-01	040	Konferenční stůl zasedací místnost	3
	I-3.08-02	004	Konferenční židle	20
	I-3.08-03	089	Tabule	1
	I-3.08-05	076	Stojan na oblečení	1
	I-3.08-06	119	Shrnovací plátno	1
3.09				
	I-3.09-01	038	Kancelářský stůl L	1
	I-3.09-02	039	Konferenční stůl 3.09	1
	I-3.09-03	001	Židle kancelářská	1
	I-3.09-04	003	Konferenční židle	3
	I-3.09-05	086	Kontejner kancelářský	1
	I-3.09-06	085	Police	1
	I-3.09-07	058	Skříň kancelářská	1
	I-3.09-09	105	Koš kancelářský	1

Číslo místnosti	ID prvku	Kategorizační číslo	Název prvku	Množství
3.13				
	I-3.13-01	009	Stůl kancelářský	2
	I-3.13-02	001	Židle kancelářská	2
	I-3.13-03	060	Skříň kancelářská	1
	I-3.13-04	086	Kontejner kancelářský	2
	I-3.13-05	105	Koš kancelářský	1
Exteriér				
	E-1.00-01	092	Odpadkový koš venkovní	1